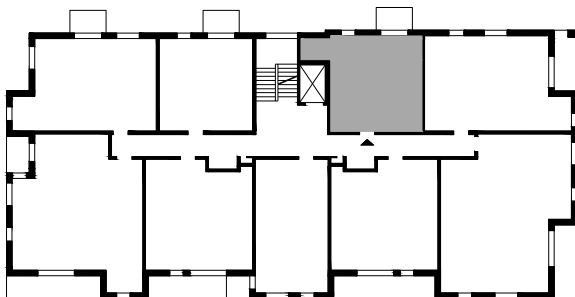
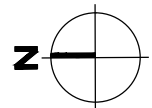
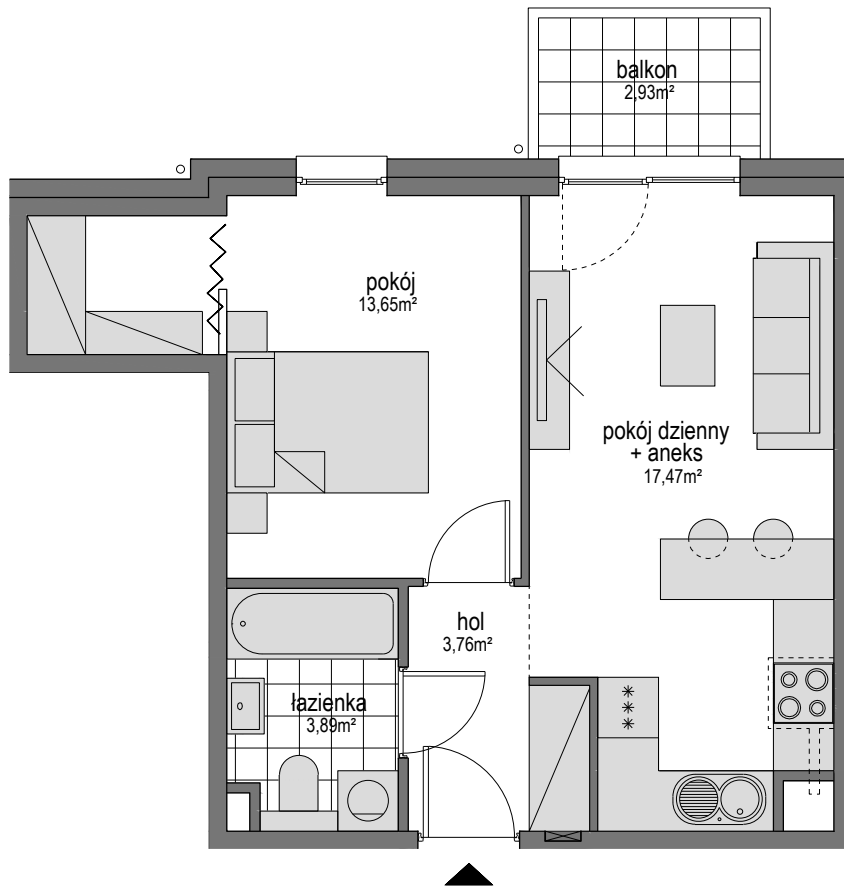


# SERCE ZAJEZDNI WRZESZCZ

Gdańsk - Wrzeszcz, ul. Grudziądzka 8



SCHEMAT LOKALU MIESZKALNEGO NA 3. PIĘTRZE



Investor: Przedsiębiorstwo Produkcyjno Usługowo-Handlowe „ARPI” Spółka. z o.o.

Generalny wykonawca: ROBYG Construction Spółka z o.o.



PIW-PAW Architekci Spółka z o. o.  
ul. Potokowa 15AC 80-283 Gdańsk  
www.piwpaw.com

DATA:	21.01.2019	NR MIESZKANIA:	3.9
IŁOŚĆ POKOI:	2	POW. MIESZKANIA:	39,74m <sup>2</sup>
PIĘTRO:	3	POW. BALK. / TAR.:	2,93m <sup>2</sup>
		POW. LOGGI:	

LEGENDA: ŚCIANKI DZIAŁOWE NADAJĄCE SIĘ DO DEMONTAŻU

**UWAGA:**

- POWIERZCHNIE LICZONE WG NORMY PN-ISO 9836:1997
- ZGODNIE Z NORMĄ PN-ISO 9836:1997 DO POWIERZCHNI LOKALU WLICZONO ŚCIANKI DZIAŁOWE NADAJĄCE SIĘ DO DEMONTAŻU
- ZE WZGLĘDU NA TRWAJĄCE PRACE PROJEKTOWE POWIERZCHNIE, BUDYNKI ORAZ ZAGOSPODAROWANIE TERENU MOGĄ ULEĆ ZMIANIE
- WYPOSAŻENIE TYLKO W CELACH PREZENTACJI, NIE STANOWI ZOBOWIĄZANIA UMOWNEGO
- WYJŚCIE NA TARAS/LOGGIĘ / - MOŻLIWA RÓŻNICA POZIOMÓW