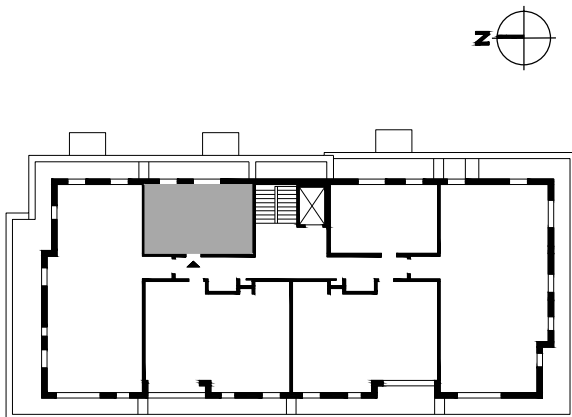
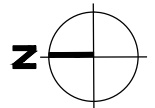
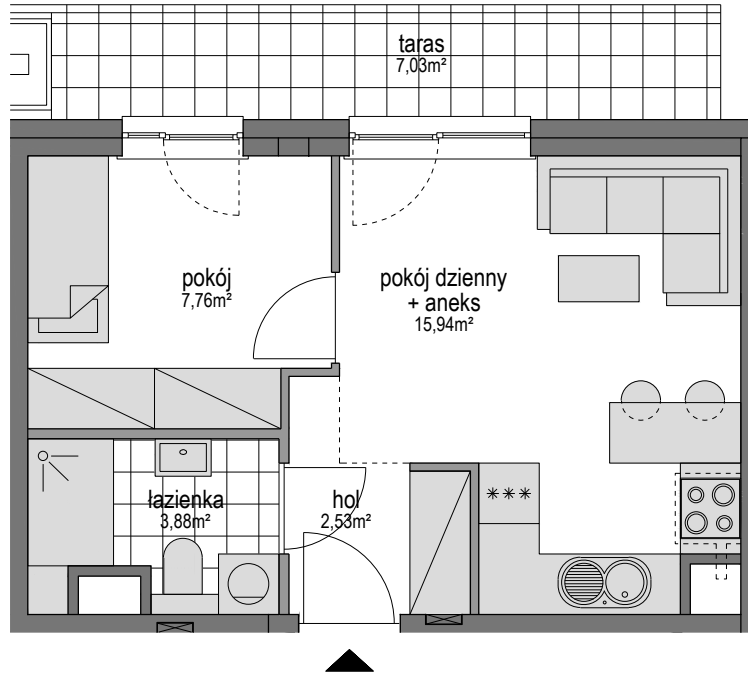


SERCE ZAJEZDNI WRZESZCZ

Gdańsk - Wrzeszcz, ul. Grudziądzka 8



SCHEMAT LOKALU MIESZKALNEGO NA 5. PIĘTRZE



Investor: Przedsiębiorstwo Produkcyjno Usługowo-Handlowe „ARPI” Spółka. z o.o.

Generalny wykonawca: ROBYG Construction Spółka z o.o.



PIW-PAW Architekci Spółka z o. o.
ul. Potokowa 15AC 80-283 Gdańsk
www.piwpaw.com

DATA:	25.09.2018	NR MIESZKANIA:	5.1
ILOŚĆ POKOI:	2	POW. MIESZKANIA:	31,06m ²
PIĘTRO:	5	POW. BALK. / TAR.:	7,03m ²
POW. LOGGI:			

LEGENDA: ŚCIANKI DZIAŁOWE NADAJĄCE SIĘ DO DEMONTAŻU

UWAGA:

- POWIERZCHNIE LICZONE WG NORMY PN-ISO 9836:1997
- ZGODNIE Z NORMĄ PN-ISO 9836:1997 DO POWIERZCHNI LOKALU WLICZONO ŚCIANKI DZIAŁOWE NADAJĄCE SIĘ DO DEMONTAŻU
- ZE WZGLĘDU NA TRWAJĄCE PRACE PROJEKTOWE POWIERZCHNIE, BUDYNKI ORAZ ZAGOSPODAROWANIE TERENU MOGĄ ULEĆ ZMIANIE
- WYPOSAŻENIE TYLKO W CELACH PREZENTACJI, NIE STANOWI ZOBOWIĄZANIA UMOWNEGO
- WYJŚCIE NA TARAS/LOGGIE/ - MOŻLIWA RÓŻNICA POZIOMÓW