

ZŁĄCZNIK NR 1 DO PROSPEKTU INFORMACYJNEGO

Inwestycja: Osiedle Wilgi Park 1
Zgorzała k.Warszawy, ul. Wilgi

Oznaczenie lokalu: 70B

Parter

41,76 m²

Piętro

46,44 m²

Razem powierzchnia użytkowa

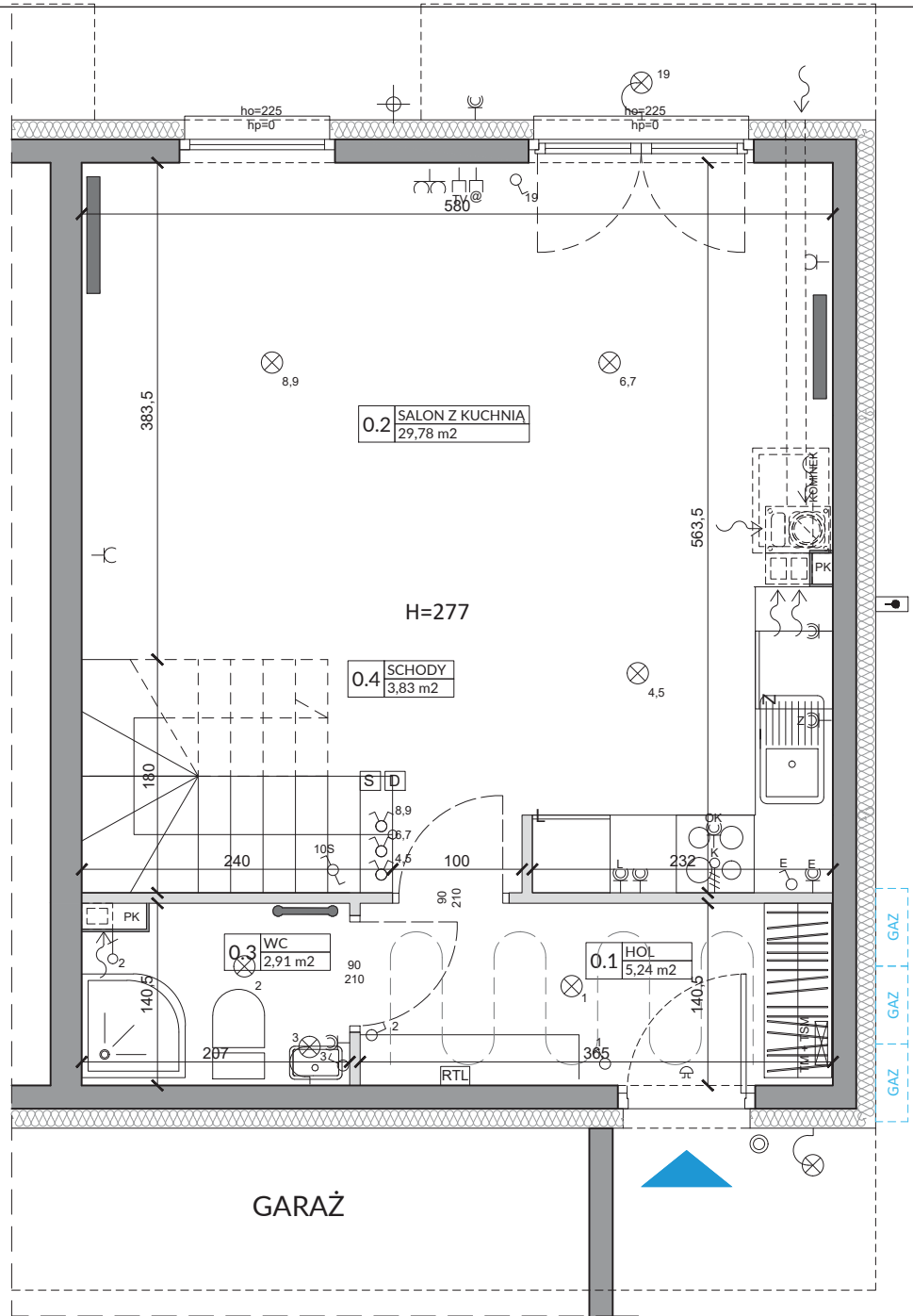
88,20 m²

Powierzchnia ogrodu

ok. 55,0 m²



0 1 2m



Lp.	Pomieszczenie	Powierzchnia użytkowa [m ²]*
0.1	HOL	5,24
0.2	SALON	29,78
0.3	WC	2,91
0.4	SCHODY	3,83
RAZEM		41,76

POMIARU POWIERZCHNI UŻYTKOWEJ BUDYNKU DOKONUJE SIĘ NA ZASADACH OKREŚLONYCH W ROZPORZĄDZENIU MINISTRA TRANSPORTU, BUDOWNICTWA I GOSPODARKI MORSKIEJ Z DNIA 25 KWIEŹNIA 2012 ROKU W SPRAWIE SZCZEGÓŁOWEGO ZAKRESU I FORMY PROJEKTU BUDOWLANEGO (DZ.U. Z 2012 R., POZ. 462 ZE ZM.), TO JEST W OPARCIU O NORMĘ PN-ISO 9836:1997, PRZY CZYM POMIARU DOKONUJE SIĘ NA POZIOMIE PODŁOGI, Z DOKŁADNOŚCIĄ DO 0,01M² (JEDNA SETNA METRA KWADRATOWEGO), W MIESZKANIU W STANIE CAŁKOWICIE WYKOŃCZONYM, A WIĘC Z TYNKAMI; DO POWIERZCHNI WLICZANE SĄ ŚCIANKI DZIAŁOWE NADAJĄCE SIĘ DO DEMONTAŻU.

OZNACZENIA ELEKTRYCZNE:

TM	TABLICA MIESZKANIA
TSM	SKRZYŃKA TELETECHNICZNA
D	VIDEODOMOFON
S	STEROWNIK C.O.
⊕	ŁĄCZNIK DZWONKOWY
⊗	WYPUST DZWONKA
⊗	WYPUST ŚWIETLNY
⊗	WYPUST ŚWIETLNY ŚCIENNY
⊗	ŁĄCZNIK JEDNOBIEGUNOWY
⊗	ŁĄCZNIK SCHODOWY
⊗	ŁĄCZNIK GRUPOWY
⊗	GNIAZDO 1xL-N+PE
⊗	GNIAZDO 1-f Z BOLCEM OCHRONNYM 16A, IP44
⊗	WYPUST TRÓJFAZOWY
⊗	GNIAZDO ANTENOWE WYPUST JEDNOFAZOWY (DO WENTYLATORA)
⊗	CZUJNIK RUCHU

⊗	GNIAZDO INTERNETOWE
RTL	REGULATOR TEMP. OGRZEWANIA PODŁOGOWEGO

OZNACZENIA GNIAZD:

L	- lodówka, h= 0,6m
OK	- okap, h= 2,0m
K	- kuchnia, h= 0,6m
Z	- zmywarka, h= 0,6m
P	- pralka, h= 1,1m
E	- oświetlenie szafek h= 2,2m
G	- gniazdo grzałki grzejnikowej

pozostałe gniazda: kuchnia, łazienka - h= 1,1m

pozostałe pom. - h= 0,3m

OZNACZENIA C.O. I GAZ:

▬	GRZEJNIK PŁYTOWY
▬	GRZEJNIK ŁAZIENKOWY
▬	OGRZEWANIE PODŁÓG.
R	ROZDZIELACZ
⊗	KOCIÓŁ GAZOWY

OZNACZENIA WOD-KAN:

PK	PION KANALIZACYJNY
ZW	ZAWÓR WODY
⊗	KRAN ZEWNĘTRZNY

OZNACZENIA POZOSTAŁE:

ho=	WYSOKOŚĆ OKNA WEWNĘTRZNEGO
hp=	WYSOKOŚĆ PARAPETU LOKALU I SZACHTY
▬	ŚCIANKI ZEWNĘTRZNE
▬	ŚCIANKI MOŻLIWE DO REARANŻACJI

UWAGI:

- WYMIARY OTWORÓW DRZWIOWYCH PODANO W ŚWIETLE OŚCIEŻY.
- PODANA SKALA DOTYCZY STANU SUROWEGO I MA CHARAKTER ORIENTACYJNY.
- PODANE POWIERZCHNIE I WYMIARY LINIOWE MAJĄ CHARAKTER ORIENTACYJNY I MOGĄ ULEĆ KOREKCIE NA PODSTAWIE INWENTARYZACJI WG OBIARU PO WYKONANIU BUDYNKU.
- PUNKTY INSTALACJI ELEKTRYCZNYCH I SANITARNYCH MOGĄ ULEĆ KOREKTOM ZE WZGLĘDÓW TECHNICZNYCH.

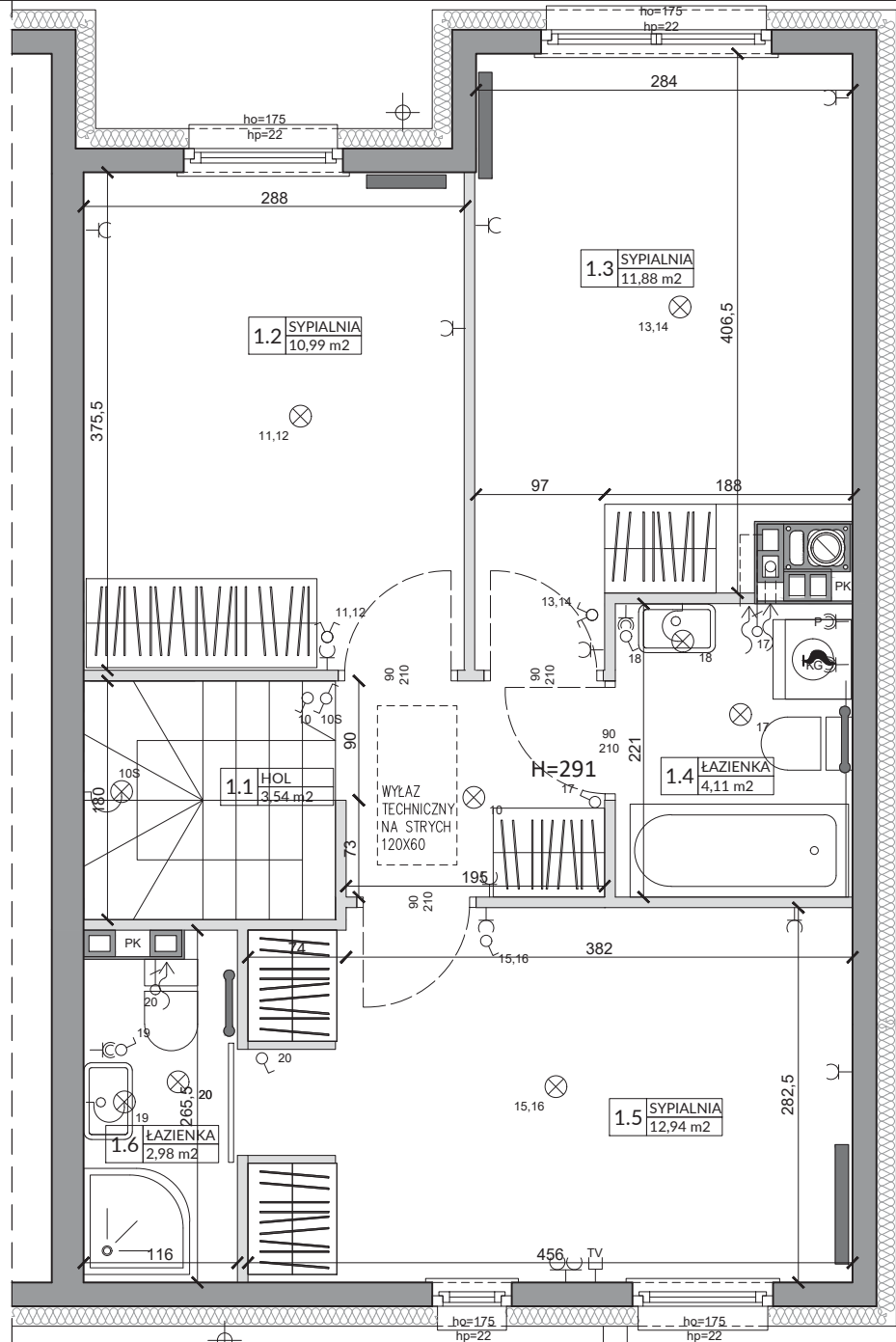
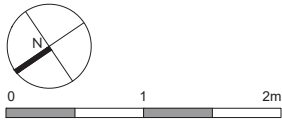
ZŁĄCZNIK NR 1 DO PROSPEKTU INFORMACYJNEGO

Inwestycja: Osiedle Wilgi Park 1
Zgorzała k.Warszawy, ul. Wilgi

Oznaczenie lokalu: 70B

Parter 41,76 m²
Piętro 46,44 m²
Razem powierzchnia użytkowa 88,20 m²

Powierzchnia ogrodu ok. 55,0 m²



Lp.	Pomieszczenie	Powierzchnia użytkowa [m ²]*
1.1	HOL	3,54
1.2	SYPIALNIA	10,99
1.3	SYPIALNIA	11,88
1.4	ŁAZIENKA	4,11
1.5	SYPIALNIA	12,94
1.6	ŁAZIENKA	2,98
RAZEM		46,44

POMIARU POWIERZCHNI UŻYTKOWEJ BUDYNKU DOKONUJE SIĘ NA ZASADACH OKREŚLONYCH W ROZPORZĄDZENIU MINISTRA TRANSPORTU, BUDOWNICTWA I GOSPODARKI MORSKIEJ Z DNIA 25 KWIEŚNIA 2012 ROKU W SPRAWIE SZCZEGÓŁOWEGO ZAKRESU I FORMY PROJEKTU BUDOWLANEGO (DZ.U. Z 2012 R., POZ. 462 ZE ZM.), TO JEST W OPARCIU O NORMĘ PN-ISO 9836:1997, PRZY CZYM POMIARU DOKONUJE SIĘ NA POZIOMEJ PODŁOŻY, Z DOKŁADNOŚCIĄ DO 0,01M² (JEDNA SETNA METRA KWADRATOWEGO), W MIESZKANIU W STANIE CAŁKOWICIE WYKOŃCZONYM, A WIĘC Z TYNKAMI; DO POWIERZCHNI WLICZANE SĄ ŚCIANKI DZIAŁOWE NADAJĄCE SIĘ DO DEMONTAŻU.

OZNACZENIA ELEKTRYCZNE: TM TABLICA MIESZKANIA TSM SKRZYŃKA TELETECHNICZNA VIDEODOMOFON STEROWNIK C.O. ŁĄCZNIK DZWONKOWY WYPUST DZWONKA WYPUST ŚWIETLNY WYPUST ŚWIETLNY ŚCIENNY ŁĄCZNIK JEDNOBIEGUNOWY ŁĄCZNIK GRUPOWY GNIAZDO 1xL-N+PE GNIAZDO 1-f Z BOLCEM OCHRONNYM 16A, IP44 WYPUST TRÓJFAZOWY GNIAZDO ANTENOWE WYPUST JEDNOFAZOWY (DO WENTYLATORA) CZUJNIK RUCHU		GNIAZDO INTERNETOWE REGULATOR TEMP. OGRZEWANIA PODŁOGOWEGO OZNACZENIA GNIAZD: L - lodówka, h= 0,6m OK - okap, h= 2,0m K - kuchnia, h= 0,6m Z - zmywarka, h= 0,6m P - pralka, h= 1,1m E - oświetlenie szafek h= 2,2m G - gniazdo grzałki grzejnikowej pozostałe gniazda: kuchnia, łazienka - h= 1,1m pozostałe pom. - h= 0,3m OZNACZENIA C.O. I GAZ: GRZEJNIK PŁYTKOWY GRZEJNIK ŁAZIENKOWY OGRZEWANIE PODŁÓG. ROZDZIELACZ KOCIOL GAZOWY OZNACZENIA WOD-KAN: PK PION KANALIZACYJNY ZW ZAWÓR WODY KRAN ZEWNĘTRZNY	OZNACZENIA POZOSTAŁE: ho= WYSOKOŚĆ OKNA WEWNĘTRZNEGO hp= WYSOKOŚĆ PARAPETU LOKALU I SZACHTY ŚCIANY ZEWNĘTRZNE LOKALU I SZACHTY ŚCIANKI MOŻLIWE DO REARANŻACJI UWAGI: - WYMIARY OTWORÓW DRZWIOWYCH PODANO W ŚWIETLE OŚCIEŻY. - PODANA SKALA DOTYCZY STANU SUROWEGO I MA CHARAKTER ORIENTACYJNY. - PODANE POWIERZCHNIE I WYMIARY LINIOWE MAJĄ CHARAKTER ORIENTACYJNY I MOGĄ ULEĆ KOREKCIE NA PODSTAWIE INWENTARYZACJI WG OBIEMU PO WYKONANIU BUDYNKU. - PUNKTY INSTALACJI ELEKTRYCZNYCH I SANITARNYCH MOGĄ ULEĆ KOREKTOM ZE WZGLĘDÓW TECHNICZNYCH.
--	--	---	---