

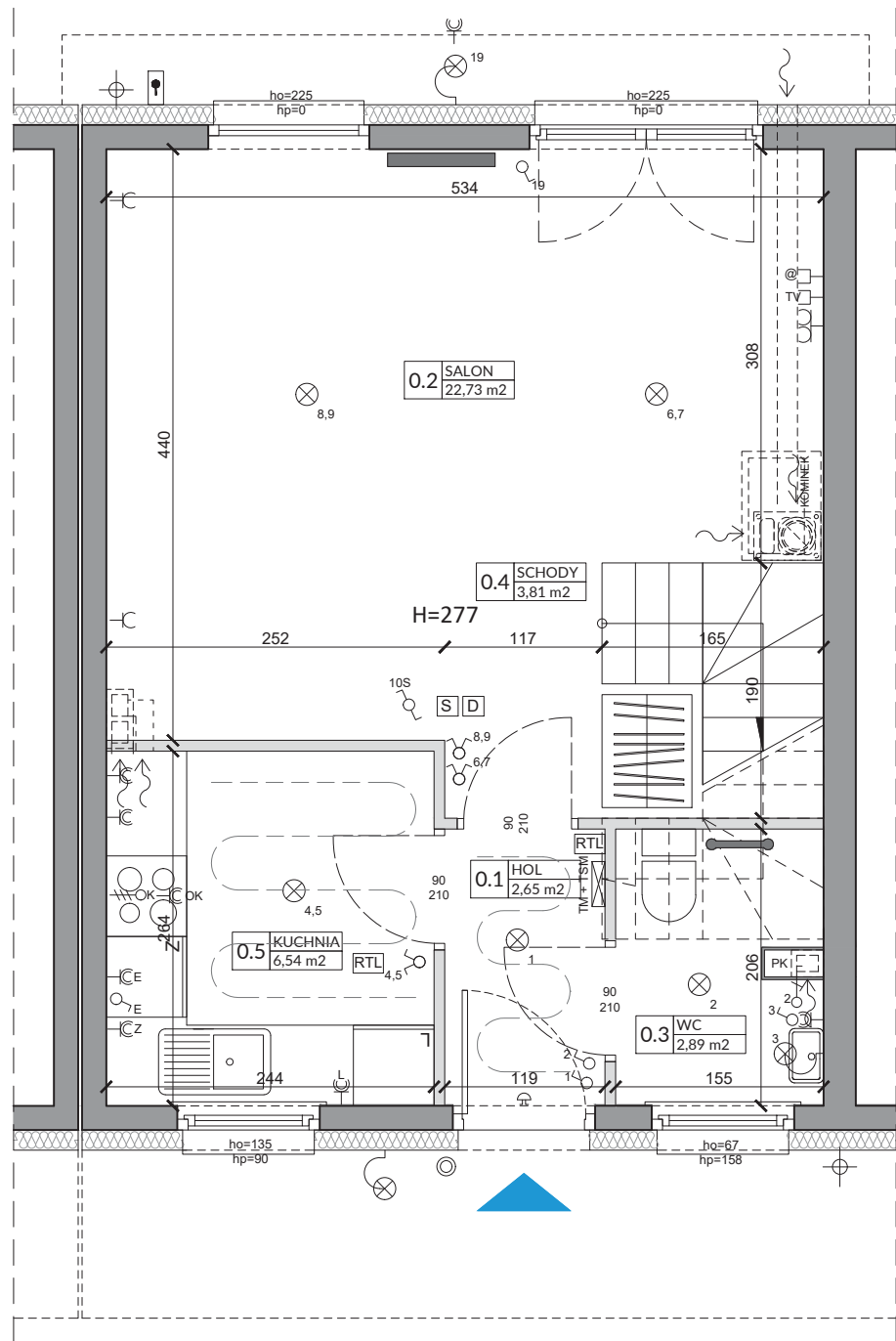
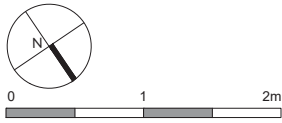
ZŁĄCZNIK NR 1 DO PROSPEKTU INFORMACYJNEGO

Inwestycja: Osiedle Wilgi Park 1
Zgorzała k.Warszawy, ul. Wilgi

Oznaczenie lokalu: 59A

Parter 38,62 m²
Piętro 42,55 m²
Razem powierzchnia użytkowa 81,17 m²

Powierzchnia ogrodu ok. 39,0 m²



Lp.	Pomieszczenie	Powierzchnia użytkowa [m ²]*
0.1	HOL	2,65
0.2	SALON	22,73
0.3	WC	2,89
0.4	SCHODY	3,81
0.5	KUCHNIA	6,54
RAZEM		38,62

POMIARU POWIERZCHNI UŻYTKOWEJ BUDYNKU DOKONUJE SIĘ NA ZASADACH OKREŚLONYCH W ROZPORZĄDZENIU MINISTRA TRANSPORTU, BUDOWNICTWA I GOSPODARKI MORSKIEJ Z DNIA 25 KWIEŹNIA 2012 ROKU W SPRAWIE SZCZEGÓŁOWEGO ZAKRESU I FORMY PROJEKTU BUDOWLANEGO (DZ.U. Z 2012 R., POZ. 462 ZE ZM.), TO JEST W OPARCIU O NORMĘ PN-ISO 9836:1997, PRZY CZYM POMIARU DOKONUJE SIĘ NA POZIOMIE PODŁOGI, Z DOKŁADNOŚCIĄ DO 0,01M² (JEDNA SETNA METRA KWADRATOWEGO), W MIESZKANIU W STANIE CAŁKOWICIE WYKOŃCZONYM, A WIĘC Z TYNKAMI; DO POWIERZCHNI WLICZANE SĄ ŚCIANKI DZIAŁOWE NADAJĄCE SIĘ DO DEMONTAŻU.

OZNACZENIA ELEKTRYCZNE:

- TM [] TABLICA MIESZKANIA
- TSM [] SKRZYŃKA TELETECHNICZNA
- [D] WIDEODOMOFON
- [S] STEROWNIK C.O.
- [] ŁĄCZNIK DZWONKOWY
- [] WYPUST DZWONKA
- [] WYPUST ŚWIETLNY
- [] WYPUST ŚWIETLNY ŚCIENNY
- [] ŁĄCZNIK JEDNOBIEGUNOWY
- [] ŁĄCZNIK SCHODOWY
- [] ŁĄCZNIK GRUPOWY
- [] GNIAZDO 1xL-N+PE
- [] GNIAZDO 1-f Z BOLCEM OCHRONNYM 16A, IP44
- [] WYPUST TRÓJFAZOWY
- [] GNIAZDO ANTENOWE WYPUST JEDNOFAZOWY (DO WENTYLATORA)
- [] CZUJNIK RUCHU

OZNACZENIA Gniazd:

- L - lodówka, h= 0,6m
- OK - okap, h= 2,0m
- K - kuchnia, h= 0,6m
- Z - zmywarka, h= 0,6m
- P - pralka, h= 1,1m
- E - oświetlenie szafek h= 2,2m
- G - gniazdo grzałki grzejnikowej pozostałe gniazda: kuchnia, łazienka - h= 1,1m pozostałe pom. - h= 0,3m

OZNACZENIA C.O. I GAZ:

- [] GRZEJNIK PŁYTOWY
- [] GRZEJNIK ŁAZIENKOWY
- [] OGRZEWANIE PODŁOG.
- [R] ROZDZIELACZ
- [] KOCIÓŁ GAZOWY

OZNACZENIA WOD-KAN:

- [PK] PION KANALIZACYJNY
- [ZW] ZAWÓR WODY
- [] KRAN ZEWNĘTRZNY

OZNACZENIA POZOSTAŁE:

- ho= WYSOKOŚĆ OKNA WEWNĘTRZNEGO
- hp= WYSOKOŚĆ PARAPETU LOKALU I SZACHTY
- [] ŚCIANY ZEWNĘTRZNE LOKALU I SZACHTY
- [] ŚCIANKI MOŻLIWE DO REARANŻACJI

UWAGI:

- WYMIARY OTWORÓW DRZWIOWYCH PODANO W ŚWIETLE OŚCIEŻY.
- PODANA SKALA DOTYCZY STANU SUROWEGO I MA CHARAKTER ORIENTACYJNY.
- PODANE POWIERZCHNIE I WYMIARY LINIOWE MAJĄ CHARAKTER ORIENTACYJNY I MOGĄ ULEĆ KOREKCJI NA PODSTAWIE INWENTARYZACJI WG OBMIARU PO WYKONANIU BUDYNKU.
- PUNKTY INSTALACJI ELEKTRYCZNYCH I SANITARNYCH MOGĄ ULEĆ KOREKTOM ZE WZGLĘDÓW TECHNICZNYCH.

ZŁĄCZNIK NR 1 DO PROSPEKTU INFORMACYJNEGO

Inwestycja: Osiedle Wilgi Park 1
Zgorzała k.Warszawy, ul. Wilgi

Oznaczenie lokalu: 59A

Parter

38,62 m²

Piętro

42,55 m²

Razem powierzchnia użytkowa

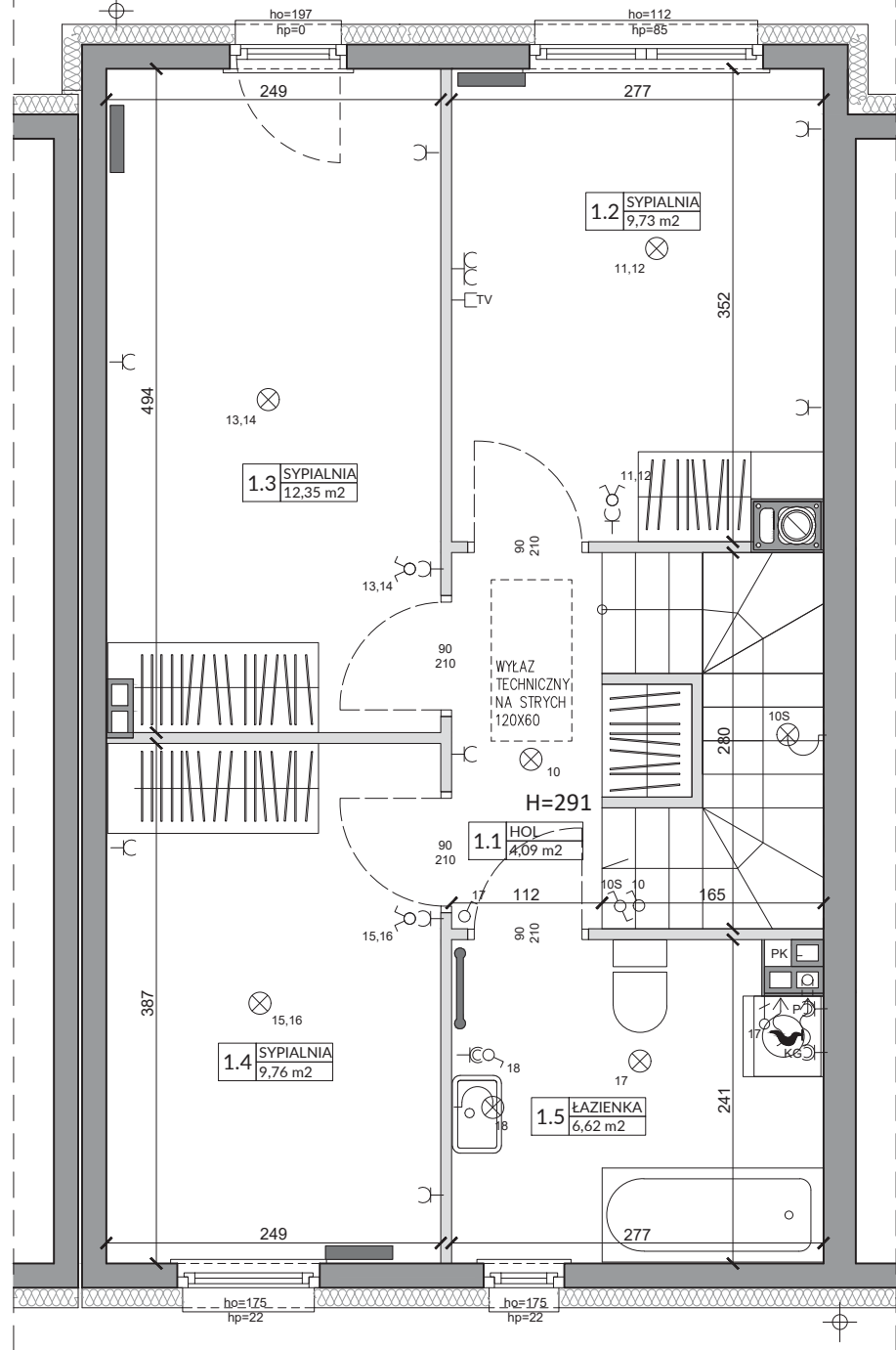
81,17 m²

Powierzchnia ogrodu

ok. 39,0 m²



0 1 2m



Lp.	Pomieszczenie	Powierzchnia użytkowa [m ²]*
1.1	HOL	4,09
1.2	SYPIALNIA	9,73
1.3	SYPIALNIA	12,35
1.4	SYPIALNIA	9,76
1.5	ŁAZIENKA	6,62
RAZEM		42,55

POMIARU POWIERZCHNI UŻYTKOWEJ BUDYNKU DOKONUJE SIĘ NA ZASADACH OKREŚLONYCH W ROZPORZĄDZENIU MINISTRA TRANSPORTU, BUDOWNICTWA I GOSPODARKI MORSKIEJ Z DNIA 25 KWIEŹNIA 2012 ROKU W SPRAWIE SZCZEGÓŁOWEGO ZAKRESU I FORMY PROJEKTU BUDOWLANEGO (DZ.U. Z 2012 R., POZ. 462 ZE ZM.), TO JEST W OPARCIU O NORMĘ PN-ISO 9836:1997, PRZY CZYM POMIARU DOKONUJE SIĘ NA POZIOMI PODŁOGI, Z DOKŁADNOŚCIĄ DO 0,01M² (JEDNA SETNA METRA KWADRATOWEGO), W MIESZKANIU W STANIE CAŁKOWICIE WYKOŃCZONYM, A WIĘC Z TYNKAMI; DO POWIERZCHNI WLICZANE SĄ ŚCIANKI DZIAŁOWE NADAJĄCE SIĘ DO DEMONTAŻU.

OZNACZENIA ELEKTRYCZNE:

- TM [Symbol] TABLICA MIESZKANIA
- TSM [Symbol] SKRZYŃKA TELETECHNICZNA
- [Symbol] VIDEOFON
- [Symbol] STEROWNIK C.O.
- [Symbol] ŁĄCZNIK DZWONKOWY
- [Symbol] WYPUST DZWONKA
- [Symbol] WYPUST ŚWIETLNY
- [Symbol] WYPUST ŚWIETLNY ŚCIENNY
- [Symbol] ŁĄCZNIK JEDNOBIEGUNOWY
- [Symbol] ŁĄCZNIK SCHODOWY
- [Symbol] ŁĄCZNIK GRUPOWY
- [Symbol] GNIAZDO 1xL-N+PE
- [Symbol] GNIAZDO 1-f Z BOLCEM OCHRONNYM 16A, IP44
- [Symbol] WYPUST TRÓJFAZOWY
- [Symbol] GNIAZDO ANTENOWE WYPUST JEDNOFAZOWY (DO WENTYLATORA)
- [Symbol] CZUJNIK RUCHU

OZNACZENIA Gniazd:

- L - lodówka, h= 0,6m
- OK - okap, h= 2,0m
- K - kuchnia, h= 0,6m
- Z - zmywarka, h= 0,6m
- P - pralka, h= 1,1m
- E - oświetlenie szafek h= 2,2m
- G - gniazdo grzałki grzejnikowej pozostałe gniazda: kuchnia, łazienka - h= 1,1m pozostałe pom. - h= 0,3m

OZNACZENIA C.O. I GAZ:

- [Symbol] GRZEJNIK PŁYTOWY
- [Symbol] GRZEJNIK ŁAZIENKOWY
- [Symbol] OGRZEWANIE PODŁOG.
- R [Symbol] ROZDZIELACZ
- [Symbol] KOCIÓŁ GAZOWY

OZNACZENIA WOD-KAN:

- PK PION KANALIZACYJNY
- ZW [Symbol] ZAWÓR WODY
- [Symbol] KRAN ZEWNĘTRZNY

OZNACZENIA POZOSTAŁE:

- ho= WYSOKOŚĆ OKNA
- hp= WYSOKOŚĆ PARAPETU WEWNĘTRZNEGO
- [Symbol] ŚCIANKI ZEWNĘTRZNE LOKALU I SZACHTY
- [Symbol] ŚCIANKI MOŻLIWE DO REARANŻACJI

UWAGI:

- WYMIARY OTWORÓW DRZWIOWYCH PODANO W ŚWIETLE OŚCIEŻY.
- PODANA SKALA DOTYCZY STANU SUROWEGO I MA CHARAKTER ORIENTACYJNY.
- PODANE POWIERZCHNIE I WYMIARY LINIOWE MAJĄ CHARAKTER ORIENTACYJNY I MOGĄ ULEĆ KOREKCJI NA PODSTAWIE INWENTARYZACJI WG OBIEMU PO WYKONANIU BUDYNKU.
- PUNKTY INSTALACJI ELEKTRYCZNYCH I SANITARNYCH MOGĄ ULEĆ KOREKTOM ZE WZGLĘDÓW TECHNICZNYCH.