

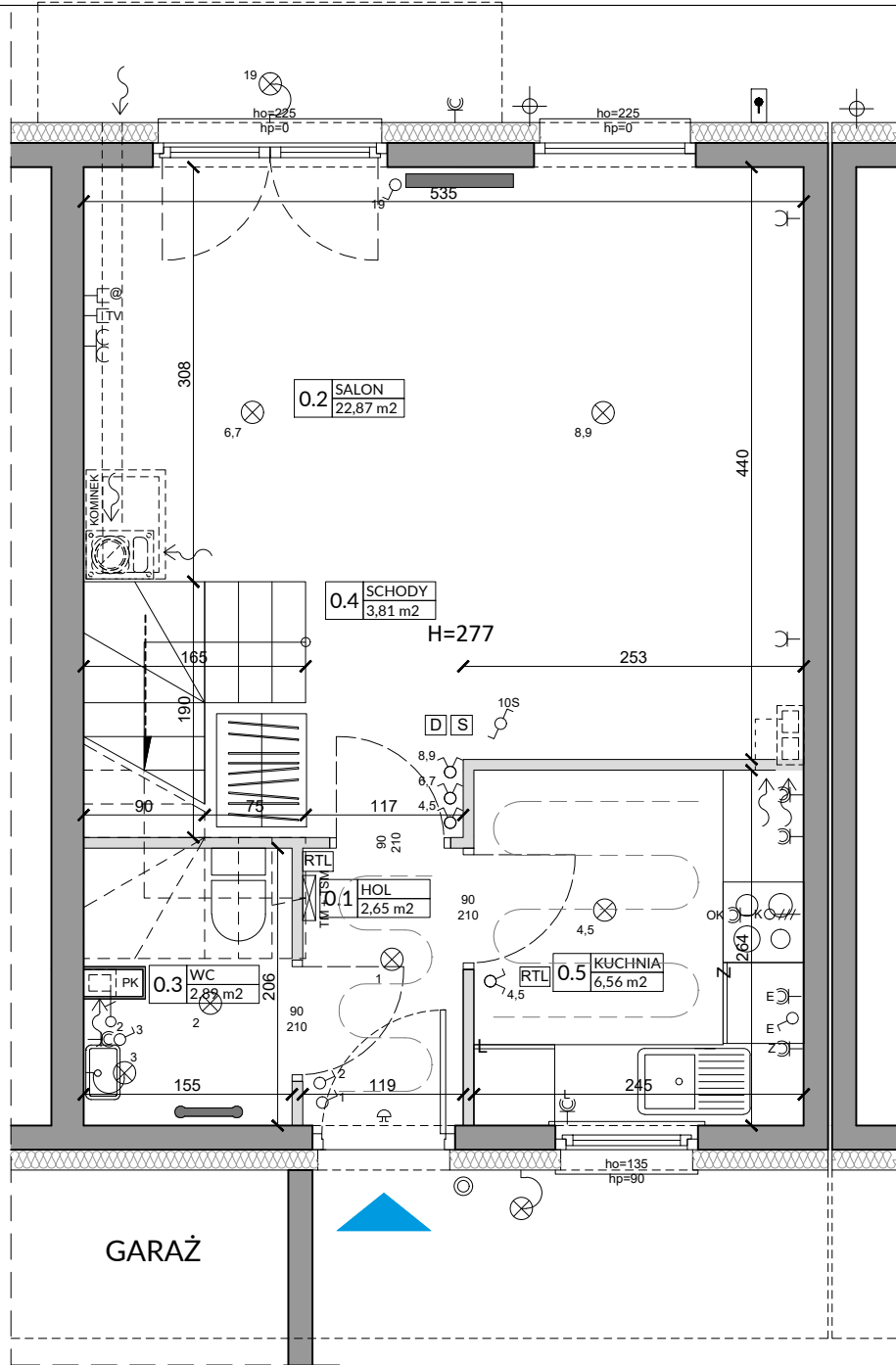
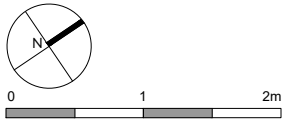
ZŁĄCZNIK NR 1 DO PROSPEKTU INFORMACYJNEGO

Inwestycja: Osiedle Wilgi Park 1
Zgorzała k.Warszawy, ul. Wilgi

Oznaczenie lokalu: 16B

Parter 38,78 m²
Piętro 42,30 m²
Razem powierzchnia użytkowa 81,08 m²

Powierzchnia ogrodu ok. 28,0 m²



Lp.	Pomieszczenie	Powierzchnia użytkowa [m ²]*
0.1	HOL	2,65
0.2	SALON	22,87
0.3	WC	2,89
0.4	SCHODY	3,81
0.5	KUCHNIA	6,56
RAZEM		38,78

POMIARU POWIERZCHNI UŻYTKOWEJ BUDYNKU DOKONUJE SIĘ NA ZASADACH OKREŚLONYCH W ROZPORZĄDZENIU MINISTRA TRANSPORTU, BUDOWNICTWA I GOSPODARKI MORSKIEJ Z DNIA 25 KWIEŚNIA 2012 ROKU W SPRAWIE SZCZEGÓŁOWEGO ZAKRESU I FORMY PROJEKTU BUDOWLANEGO (DZ.U. Z 2012 R., POZ. 462 ZE ZM.), TO JEST W OPARCIU O NORMĘ PN-ISO 9836:1997, PRZY CZYM POMIARU DOKONUJE SIĘ NA POZIOMEJ PODŁOŻY, Z DOKŁADNOŚCIĄ DO 0,01M² (JEDNA SETNA METRA KWADRATOWEGO), W MIESZKANIU W STANIE CAŁKOWICIE WYKOŃCZONYM, A WIĘC Z TYNKAMI; DO POWIERZCHNI WLICZANE SĄ ŚCIANKI DZIAŁOWE NADAJĄCE SIĘ DO DEMONTAŻU.

OZNACZENIA ELEKTRYCZNE:

TM	TABLICA MIESZKANIA
TSM	SKRZYŃKA TELETECHNICZNA
D	VIDEODOMOFON
S	STEROWNIK C.O.
⊗	ŁĄCZNIK DZWONKOWY
⊕	WYPUST DZWONKA
⊗	WYPUST ŚWIETLNY
⊕	WYPUST ŚWIETLNY ŚCIENNY
⊗	ŁĄCZNIK JEDNOBIEGUNOWY
⊕	ŁĄCZNIK SCHODOWY
⊗	ŁĄCZNIK GRUPOWY
⊕	GNIAZDO 1xL-N+PE
⊕	GNIAZDO 1-f Z BOLCEM OCHRONNYM 16A, IP44
⊕	WYPUST TRÓJFAZOWY
⊕	GNIAZDO ANTENOWE WYPUST JEDNOFAZOWY (DO WENTYLATORA)
⊕	CZUJNIK RUCHU

⊕	GNIAZDO INTERNETOWE
RTL	REGULATOR TEMP. OGRZEWANIA PODŁOGOWEGO

OZNACZENIA GNIAZD:

L	- lodówka, h= 0,6m
OK	- okap, h= 2,0m
K	- kuchnia, h= 0,6m
Z	- zmywarka, h= 0,6m
P	- pralka, h= 1,1m
E	- oświetlenie szafek h= 2,2m
G	- gniazdo grzałki grzejnikowej

pozostałe gniazda: kuchnia, łazienka - h= 1,1m

pozostałe pom. - h= 0,3m

OZNACZENIA C.O. I GAZ:

▬	GRZEJNIK PŁYTOWY
▬	GRZEJNIK ŁAZIENKOWY
▬	OGRZEWANIE PODŁÓG.
R	ROZDZIELACZ
⊕	KOCIÓŁ GAZOWY

OZNACZENIA WOD-KAN:

PK	PION KANALIZACYJNY
ZW	ZAWÓR WODY
⊕	KRAN ZEWNĘTRZNY

OZNACZENIA POZOSTAŁE:

ho=	WYSOKOŚĆ OKNA WEWNĘTRZNEGO
hp=	WYSOKOŚĆ PARAPETU LOKALU I SZACHTY
▬	ŚCIANKI ZEWNĘTRZNE LOKALU I SZACHTY
▬	ŚCIANKI MOŻLIWE DO REARANŻACJI

UWAGI:

- WYMIARY OTWORÓW DRZWIOWYCH PODANO W ŚWIETLE OŚCIEŻY.
- PODANA SKALA DOTYCZY STANU SUROWEGO I MA CHARAKTER ORIENTACYJNY.
- PODANE POWIERZCHNIE I WYMIARY LINIOWE MAJĄ CHARAKTER ORIENTACYJNY I MOGĄ ULEĆ KOREKCJI NA PODSTAWIE INWENTARYZACJI WG OBMIARU PO WYKONANIU BUDYNKU.
- PUNKTY INSTALACJI ELEKTRYCZNYCH I SANITARNYCH MOGĄ ULEĆ KOREKTOM ZE WZGLĘDÓW TECHNICZNYCH.

ZŁĄCZNIK NR 1 DO PROSPEKTU INFORMACYJNEGO

Inwestycja: Osiedle Wilgi Park 1
Zgorzała k.Warszawy, ul. Wilgi

Oznaczenie lokalu: 16B

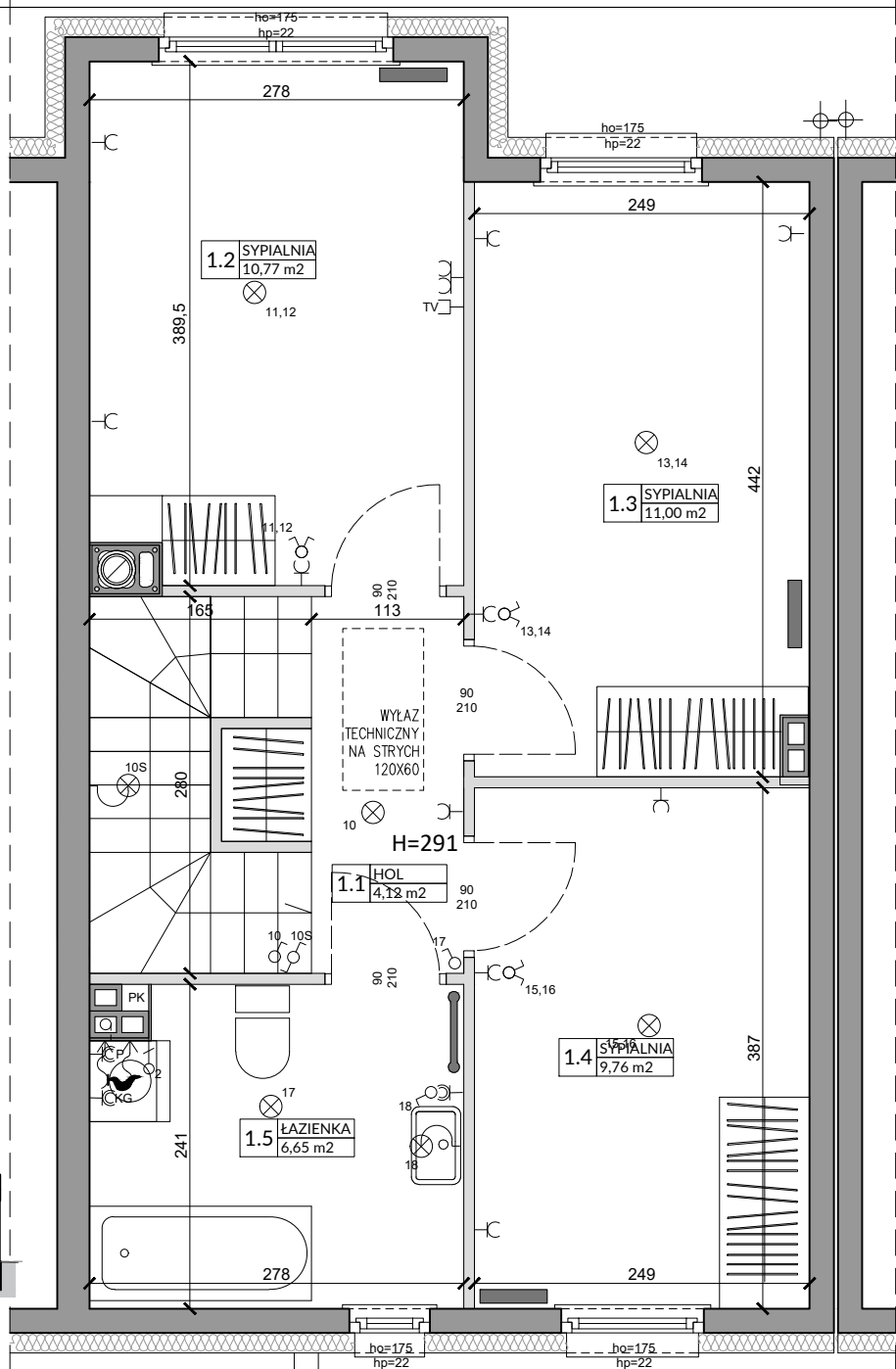
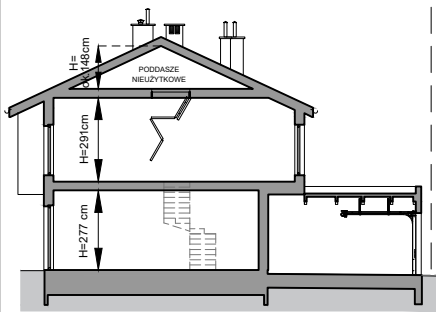
Parter 38,78 m²
Piętro 42,30 m²
Razem powierzchnia użytkowa 81,08 m²

Powierzchnia ogrodu

ok. 28,0 m²



0 1 2m



Lp.	Pomieszczenie	Powierzchnia użytkowa [m ²]*
1.1	HOL	4,12
1.2	SYPIALNIA	10,77
1.3	SYPIALNIA	11,00
1.4	SYPIALNIA	9,76
1.5	ŁAZIENKA	6,65
RAZEM		42,30

POMIARU POWIERZCHNI UŻYTKOWEJ BUDYNKU DOKONUJE SIĘ NA ZASADACH OKREŚLONYCH W ROZPORZĄDZENIU MINISTRA TRANSPORTU, BUDOWNICTWA I GOSPODARKI MORSKIEJ Z DNIA 25 KWIEŚNIA 2012 ROKU W SPRAWIE SZCZEGÓŁOWEGO ZAKRESU I FORMY PROJEKTU BUDOWLANEGO (DZ.U. Z 2012 R., POZ. 462 ZE ZM.), TO JEST W OPARCIU O NORMĘ PN-ISO 9836:1997, PRZY CZYM POMIARU DOKONUJE SIĘ NA POZIOMEJ PODŁOŻY, Z DOKŁADNOŚCIĄ DO 0,01M² (JEDNA SETNA METRA KWADRATOWEGO), W MIESZKANIU W STANIE CAŁKOWICIE WYKOŃCZONYM, A WIĘC Z TYNKAMI; DO POWIERZCHNI WLICZANE SĄ ŚCIANKI DZIAŁOWE NADAJĄCE SIĘ DO DEMONTAŻU.

OZNACZENIA ELEKTRYCZNE:		OZNACZENIA POZOSTAŁE:	
TM	TABLICA MIESZKANIA	⊕	GNIAZDO INTERNETOWE
TSM	SKRZYŃKA TELETECHNICZNA	RTL	REGULATOR TEMP. OGRZEWANIA PODŁOGOWEGO
D	VIDEODOMOFON	OZNACZENIA GNIAZD:	
S	STEROWNIK C.O.	L	- lodówka, h= 0,6m
⊕	ŁĄCZNIK DZWONKOWY	OK	- okap, h= 2,0m
⊗	WYPUST DZWONKA	K	- kuchnia, h= 0,6m
⊙	WYPUST ŚWIETLNY	Z	- zmywarka, h= 0,6m
⊗	WYPUST ŚWIETLNY ŚCIENNY	P	- pralka, h= 1,1m
⊙	ŁĄCZNIK JEDNOBIEGUNOWY	E	- oświetlenie szafek h= 2,2m
⊙	ŁĄCZNIK SCHODOWY	G	- gniazdo grzałki grzejnikowej
⊙	ŁĄCZNIK GRUPOWY	pozostałe gniazda:	
⊕	GNIAZDO 1xL-N+PE	kuchnia, łazienka - h= 1,1m	
⊕	GNIAZDO 1-f Z BOLCEM OCHRONNYM 16A, IP44	pozostałe pom.- h= 0,3m	
⊕	WYPUST TRÓJFAZOWY	OZNACZENIA C.O. I GAZ:	
⊕	GNIAZDO ANTENOWE WYPUST JEDNOFAZOWY (DO WENTYLATORA)	▬	GRZEJNIK PŁYTOWY
⊕	CZUJNIK RUCHU	▬	GRZEJNIK ŁAZIENKOWY
		▬	OGRZEWANIE PODŁÓG.
		R	ROZDZIELACZ
		⊕	KOCIÓŁ GAZOWY
		OZNACZENIA WOD-KAN:	
		PK	PION KANALIZACYJNY
		ZW	ZAWÓR WODY
		⊕	KRAN ZEWNĘTRZNY
		ho=	WYSOKOŚĆ OKNA WEWNĘTRZNEGO
		hp=	WYSOKOŚĆ PARAPETU LOKALU I SZACHTY
		■	ŚCIANY ZEWNĘTRZNE LOKALU I SZACHTY
		■	ŚCIANKI MOŻLIWE DO REANNAZCJI
		UWAGI:	
		- WYMIARY OTWORÓW DRZWIOWYCH PODANO W ŚWIETLE OŚCIEŻY.	
		- PODANA SKALA DOTYCZY STANU SUROWEGO I MA CHARAKTER ORIENTACYJNY.	
		- PODANE POWIERZCHNIE I WYMIARY LINIOWE MAJĄ CHARAKTER ORIENTACYJNY I MOGĄ ULEĆ KOREKCIE NA PODSTAWIE INWENTARYZACJI WG OBMIARU PO WYKONANIU BUDYNKU.	
		- PUNKTY INSTALACJI ELEKTRYCZNYCH I SANITARNYCH MOGĄ ULEĆ KOREKTOM ZE WZGLĘDÓW TECHNICZNYCH.	