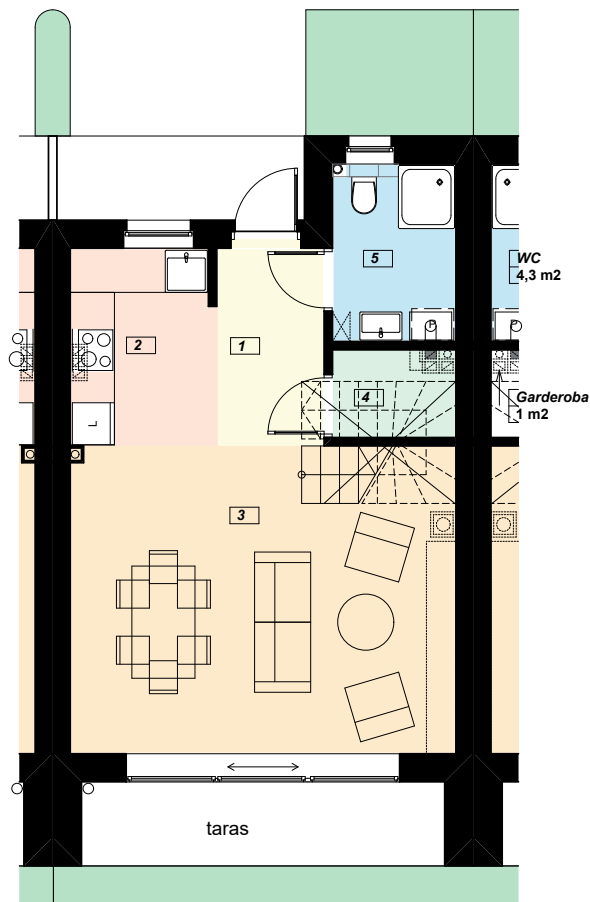
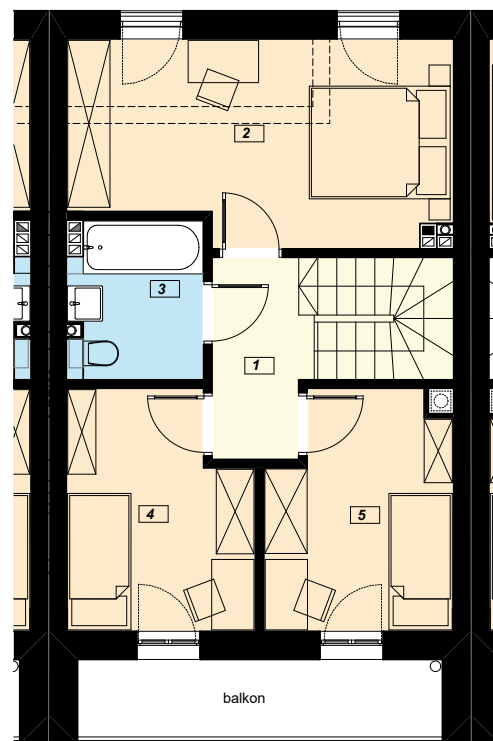


# Lokal S-6 (DOM 6)

BIURO SPRZEDAŻY  
 ul. Szydłówek Górny 12C/14, 25-411 Kielce  
 +48 501 580 660  
 +48 796 094 221  
[www.gvd.pl/wiosenne-wzgorze](http://www.gvd.pl/wiosenne-wzgorze)



PARTER



PIĘTRO



USYTUOWANIE MIESZKANIA



Nazwa lokalu: S-6 (DOM 6)

78.10m<sup>2</sup>  
 powierzchnia

68.70m<sup>2</sup>  
 powierzchnia  
 ogrodu

PARTER:	39,1m <sup>2</sup>
1- hol	4,2m <sup>2</sup>
2- kuchnia	5,7m <sup>2</sup>
3- salon	23,9m <sup>2</sup>
4- garderoba	1,0m <sup>2</sup>
5- wc	4,3m <sup>2</sup>

PIĘTRO:	39,0m <sup>2</sup>
1- kl.Schod.	3,6m <sup>2</sup>
2- sypialnia	14,9m <sup>2</sup>
3- łazienka	4,1m <sup>2</sup>
4- sypialnia	8,2m <sup>2</sup>
5- sypialnia	8,2m <sup>2</sup>
6- balkon	6,6m <sup>2</sup>

UWAGI:  
 1. Powierzchnie pomieszczeń oraz wymiary podano z uwzględnieniem tynków.  
 2. Rysunki opracowano na podstawie projektu budowlanego.  
 3. Powierzchnie i wymiary mogą ulec niewielkim zmianom wynikającym z realizacji projektu.  
 4. Powyższa oferta ma charakter informacyjny i nie stanowi oferty handlowej w rozumieniu art. 66 §1 Kodeksu cywilnego oraz innych właściwych przepisów prawnych.

