



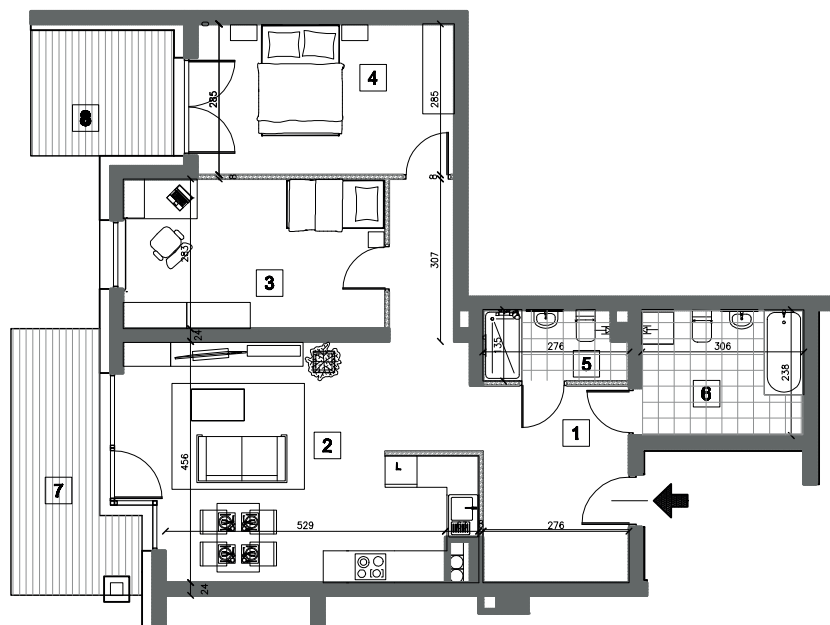
Numer katalogowy  
Klatka  
Poziom  
Liczba pokoi  
Powierzchnia

**B/M35**  
**2**  
**1**  
**3**  
**81.45 m<sup>2</sup>**

- |   |                      |
|---|----------------------|
| 1. hol  | 17.19 m <sup>2</sup> |
| 2. pokój z aneksem                            | 24.62 m <sup>2</sup> |
| 3. pokój                                      | 13.77 m <sup>2</sup> |
| 4. pokój                                      | 13.62 m <sup>2</sup> |
| 5. WC   | 3.40 m <sup>2</sup>  |
| 6. łazienka                                   | 7.12 m <sup>2</sup>  |
| 7. balkon                                     | 9.50 m <sup>2</sup>  |
| 8. balkon                                     | 6.40 m <sup>2</sup>  |
| 9. ścianki działowe nadające się do demontażu | 1.73 m <sup>2</sup>  |



RZUT MIESZKANIA



RZUT 3D



USYTUOWANIE MIESZKANIA



LEGENDA

- Ścianki konstrukcyjne
- Ścianki działowe nadające się do demontażu

**UWAGI:**

- Powierzchnia użytkowa lokalu liczona zgodnie z zasadami zawartymi w polskiej normie PN-ISO 9836: 1997, o której mowa w §8 ust. 2 pkt. 9 Rozporządzenia Ministra Transportu, Budownictwa i Gospodarki Morskiej z dnia 25.04.2012 w sprawie szczegółowego zakresu i formy projektu budowlanego, tj. powierzchnia użytkowa lokalu jest obliczona w metrach kwadratowych z dokładnością do dwóch miejsc po przecinku, dla wymiarów lokalu w stanie wykończonym na poziomie podłogi, nie licząc listew przypodłogowych, progów itp. Do powierzchni użytkowej lokalu wlicza się powierzchnia elementów nadających się do demontażu (fury, kanały, ścianki działowe). Nie są wliczane powierzchnie otworów na drzwi i okna oraz nisze w elementach zamykających.
- Powierzchnie pomieszczeń oraz wymiary podano z uwzględnieniem tynków.
- Rysunki opracowano na podstawie projektu budowlanego.
- Powierzchnie i wymiary mogą ulec niewielkim zmianom wynikającym z realizacji projektu.
- Wyjście na taras - możliwa różnica poziomów.
- Powyższa oferta ma charakter informacyjny i nie stanowi oferty handlowej w rozumieniu art. 66 §1 Kodeksu cywilnego oraz innych właściwych przepisów prawnych.