

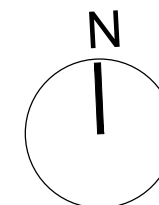
■ ŚCIANY KONSTRUKCYJNE, ŚCIANY MIĘDZYLOKALOWE, ŚCIANY ZEWNĘTRZNE

▨ ŚCIANY DZIAŁOWE NADAJĄCE SIĘ DO DEMONTAŻU

□ OBUDOWA PIONÓW INSTALACYJNYCH

▶ WLOTY/ WENTYLACYJNE / NAWIETRZAKI

H WYSOKOŚĆ MIESZKANIA



**Inwestor:**

Dom Development  
Wrocław sp. z o.o.  
ul. Kazimierza Wielkiego 1  
50-077 Wrocław



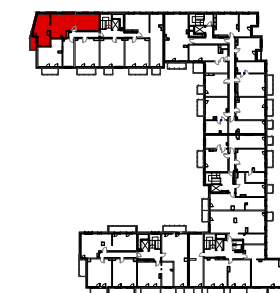
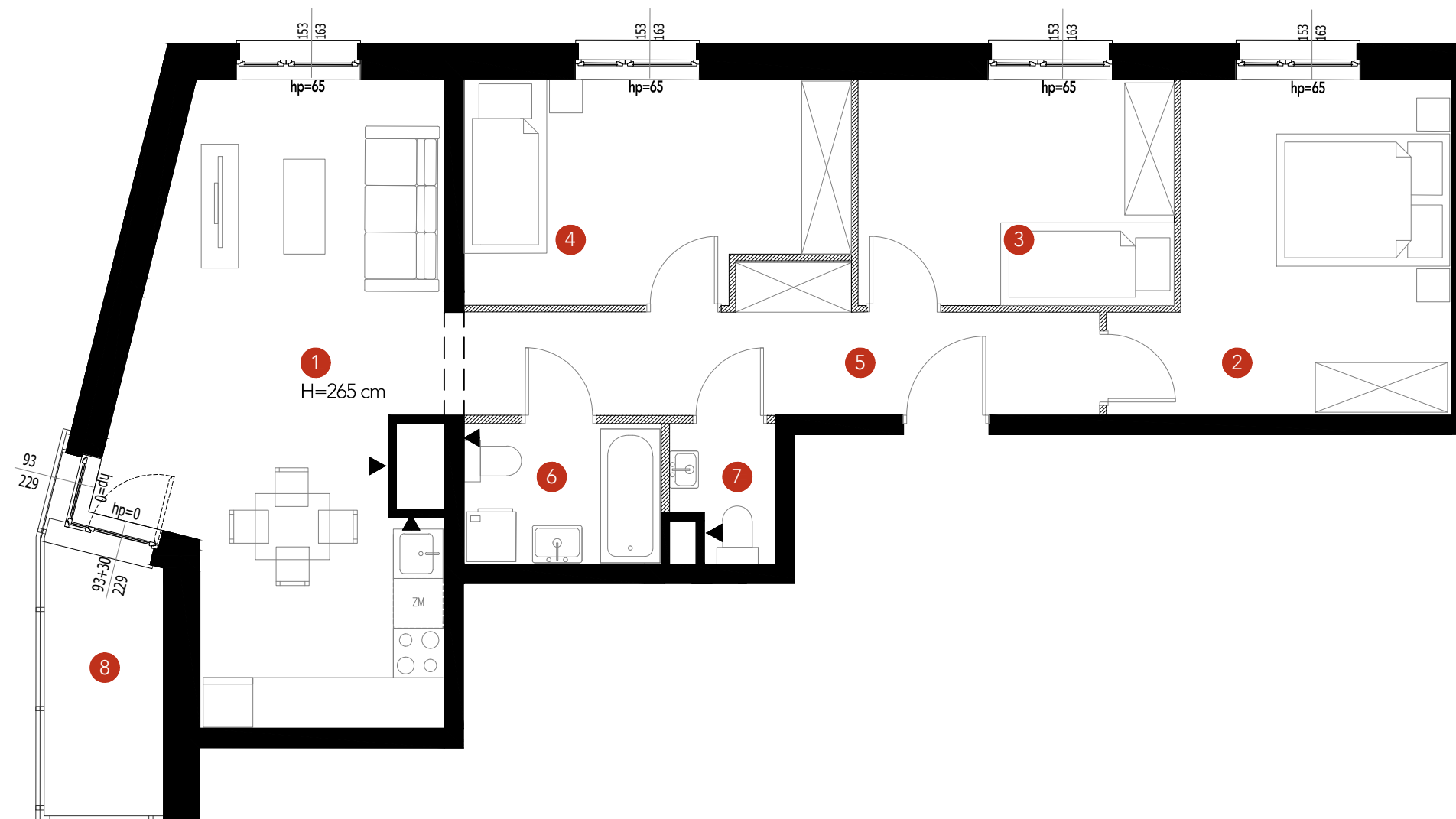
**Inwestycja:**

Piękna  
ul. Piękna 21  
Wrocław

**PIĘKNA 21**

**Mieszkanie:**

typ mieszkania	4 pokojowe z aneksem kuchennym
klatka schodowa	1
piętro	2
numer mieszkania	17



**Zestawienie powierzchni:**

1	Pokój dzienny z aneksem kuchennym	26,25 m <sup>2</sup>
2	Sypialnia	14,27 m <sup>2</sup>
3	Sypialnia	10,41 m <sup>2</sup>
4	Sypialnia	11,79 m <sup>2</sup>
5	Przedpokój	10,35 m <sup>2</sup>
6	Łazienka	4,00 m <sup>2</sup>
7	WC	1,88 m <sup>2</sup>
▨	Powierzchnia pod ściankami nadającymi się do demontażu:	1,78 m <sup>2</sup>
	Powierzchnia użytkowa:	80,73 m <sup>2</sup>
8	Powierzchnia balkonu:	4,59 m <sup>2</sup>

**Projektant:**

AP SZCZEPANIAK Spółka z o.o. SPÓŁKA KOMANDYTOWA  
ARTUR SZCZEPANIAK PAWEŁ SZCZEPANIAK  
ul. Pogodna 19, 53-022 Wrocław



numer budowlany

1/2/6

UWAGA

- WYMIARY POMIESZCZEŃ, LOKALIZACJĘ PRZYBORÓW SANITARNYCH, ROZMIESZCZENIE PUNKTÓW INSTALACYJNYCH ITP. PODANO ZGODNIE Z PROJEKTEM BUDOWLANYM. MOGĄ WYSTĄPIĆ NIEWIELKIE RÓŻNICE WYMIARÓW I USYTUOWANIA ELEMENTÓW POWSTAŁE W TRAKCIE REALIZACJI PRAC BUDOWLANYCH. PODANE WYMIARY SĄ WYMIARAMI W ŚWIETLE PIONOWYCH PRZEGRÓD (ŚCIAN) W STANIE SUROWYM.
- POWIERZCHNIA UŻYTKOWA LOKALU JEST OKREŚLONA NA PODSTAWIE ROZPORZĄDZENIA MINISTRA TRANSPORTU, BUDOWNICTWA I GOSPODARKI MORSKIEJ Z DN. 25.04.2012R. W SPRAWIE SZCZEGÓŁOWEGO ZAKRESU I FORMY PROJEKTU BUDOWLANEGO (DZ. U. Z 2012 R. POZ. 462 ZE ZM.), ZGODNIE Z ZASADAMI ZAWARTYMI W POLSKIEJ NORMIE PN-ISO 9836: 1997, TJ.: POWIERZCHNIA UŻYTKOWA LOKALU JEST OBLICZANA W METRACH KWADRATOWYCH Z DOKŁADNOŚCIĄ DO DWÓCH MIEJSC PO PRZECINKU, DLA WYMIARÓW LOKALU W STANIE WYKOŃCZONYM, NA POZIOMIE PODŁOGI, NIE LICZĄC LISTEW PRZYPODŁOGOWYCH, PROGÓW ITP. DO POWIERZCHNI UŻYTKOWEJ LOKALU WLICZA SIĘ POWIERZCHNIĘ ELEMENTÓW NADAJĄCYCH SIĘ DO DEMONTAŻU (RURY, KANAŁY, ŚCIANKI DZIAŁOWE), NIE SĄ WLICZANE POWIERZCHNIE OTWORÓW NA DRZWI I OKNA ORAZ NISZE W ELEMENTACH ZAMYKAJĄCYCH.
- PRZEDSTAWIONA NA RZUCIE ARANŻACJA MA CHARAKTER PRZYKŁADOWY, UMEBLOWANIE NIE STANOWI WYPOSAŻENIA NABYWANEGO LOKALU.

SKALA: 1:70

