

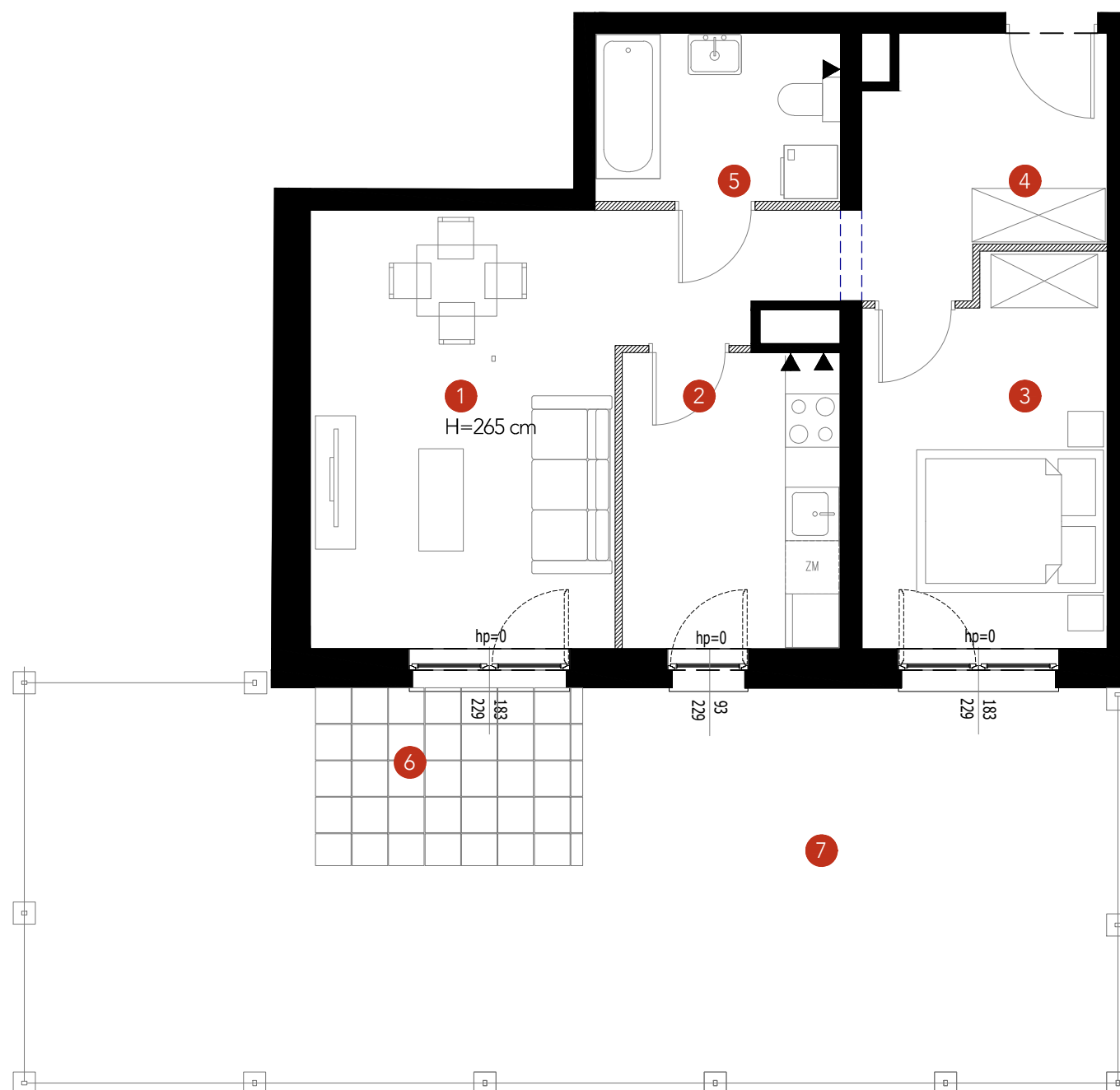
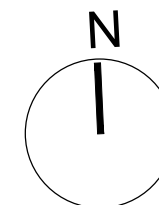
■ ŚCIANY KONSTRUKCYJNE, ŚCIANY MIĘDZYLOKALOWE, ŚCIANY ZEWNĘTRZNE

▨ ŚCIANY DZIAŁOWE NADAJĄCE SIĘ DO DEMONTAŻU

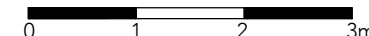
□ OBUDOWA PIONÓW INSTALACYJNYCH

▶ WLOTY/ WENTYLACYJNE / NAWIETRZAKI

H WYSOKOŚĆ MIESZKANIA



SKALA: 1:70



UWAGA

1. WYMIARY POMIESZCZEŃ, LOKALIZACJĘ PRZYBORÓW SANITARNYCH, ROZMIESZCZENIE PUNKTÓW INSTALACYJNYCH ITP. PODANO ZGODNIE Z PROJEKTEM BUDOWLANYM. MOGĄ WYSTĄPIĆ NIEWIELKIE RÓŻNICE WYMIARÓW I USYTUOWANIA ELEMENTÓW POWSTAŁE W TRAKCIE REALIZACJI PRAC BUDOWLANYCH. PODANE WYMIARY SĄ WYMIARAMI W ŚWIETLE PIONOWYCH PRZEGRÓD (ŚCIAN) W STANIE SUROWYM.
2. POWIERZCHNIA UŻYTKOWA LOKALU JEST OKREŚLONA NA PODSTAWIE ROZPORZĄDZENIA MINISTRA TRANSPORTU, BUDOWNICTWA I GOSPODARKI MORSKIEJ Z DN. 25.04.2012R. W SPRAWIE SZCZEGÓŁOWEGO ZAKRESU I FORMY PROJEKTU BUDOWLANEGO (DZ. U. Z 2012 R. POZ. 462 ZE ZM.), ZGODNIE Z ZASADAMI ZAWARTYMI W POLSKIEJ NORMIE PN-ISO 9836: 1997, TJ.: POWIERZCHNIA UŻYTKOWA LOKALU JEST OBLICZANA W METRACH KWADRATOWYCH Z DOKŁADNOŚCIĄ DO DWÓCH MIEJSC PO PRZECINKU, DLA WYMIARÓW LOKALU W STANIE WYKOŃCZONYM, NA POZIOMIE PODŁOGI, NIE LICZĄC LISTEW PRZYPODŁOGOWYCH, PROGÓW ITP. DO POWIERZCHNI UŻYTKOWEJ LOKALU WLICZA SIĘ POWIERZCHNIĘ ELEMENTÓW NADAJĄCYCH SIĘ DO DEMONTAŻU (RURY, KANAŁY, ŚCIANKI DZIAŁOWE), NIE SĄ WLICZANE POWIERZCHNIE OTWORÓW NA DRZWI I OKNA ORAZ NISZE W ELEMENTACH ZAMYKAJĄCYCH.
3. PRZEDSTAWIONA NA RZUCIE ARANŻACJA MA CHARAKTER PRZYKŁADOWY, UMEBLOWANIE NIE STANOWI WYPOSAŻENIA NABYWANEGO LOKALU.

Inwestor:

Dom Development
Wrocław sp. z o.o.
ul. Kazimierza Wielkiego 1
50-077 Wrocław



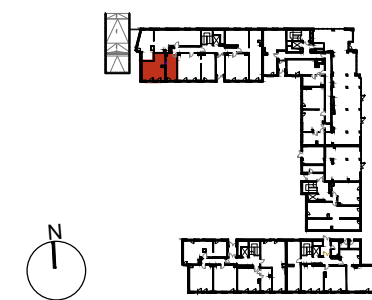
Inwestycja:

Piękna
ul. Piękna 21
Wrocław

PIĘKNA 21

Mieszkanie:

typ mieszkania	2 pokojowe
klatka schodowa	1
piętro	0
numer mieszkania	4



Zestawienie powierzchni:

1	Pokój dzienny	19,02 m ²
2	Kuchnia	8,07 m ²
3	Sypialnia	11,32 m ²
4	Przedpokój	8,19 m ²
5	Łazienka	5,12 m ²
▨	Powierzchnia pod ściankami nadającymi się do demontażu:	0,88 m ²
	Powierzchnia użytkowa:	52,60 m ²
6	Powierzchnia tarasu:	6,43 m ²
7	Powierzchnia ogródka:	48,18 m ²

Projektant:

AP SZCZEPANIAK Spółka z o.o. SPÓŁKA KOMANDYTOWA
ARTUR SZCZEPANIAK PAWEŁ SZCZEPANIAK
ul. Pogodna 19, 53-022 Wrocław



numer budowlany

1/0/4