



BUDYNEK MIESZKALNY WIEŁORODZINNY  
Z USŁUGAMI W PARTERZE  
ORAZ WIELOSTANOWISKOWYM  
GARAŻEM PODZIEMNYM

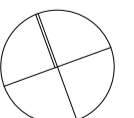
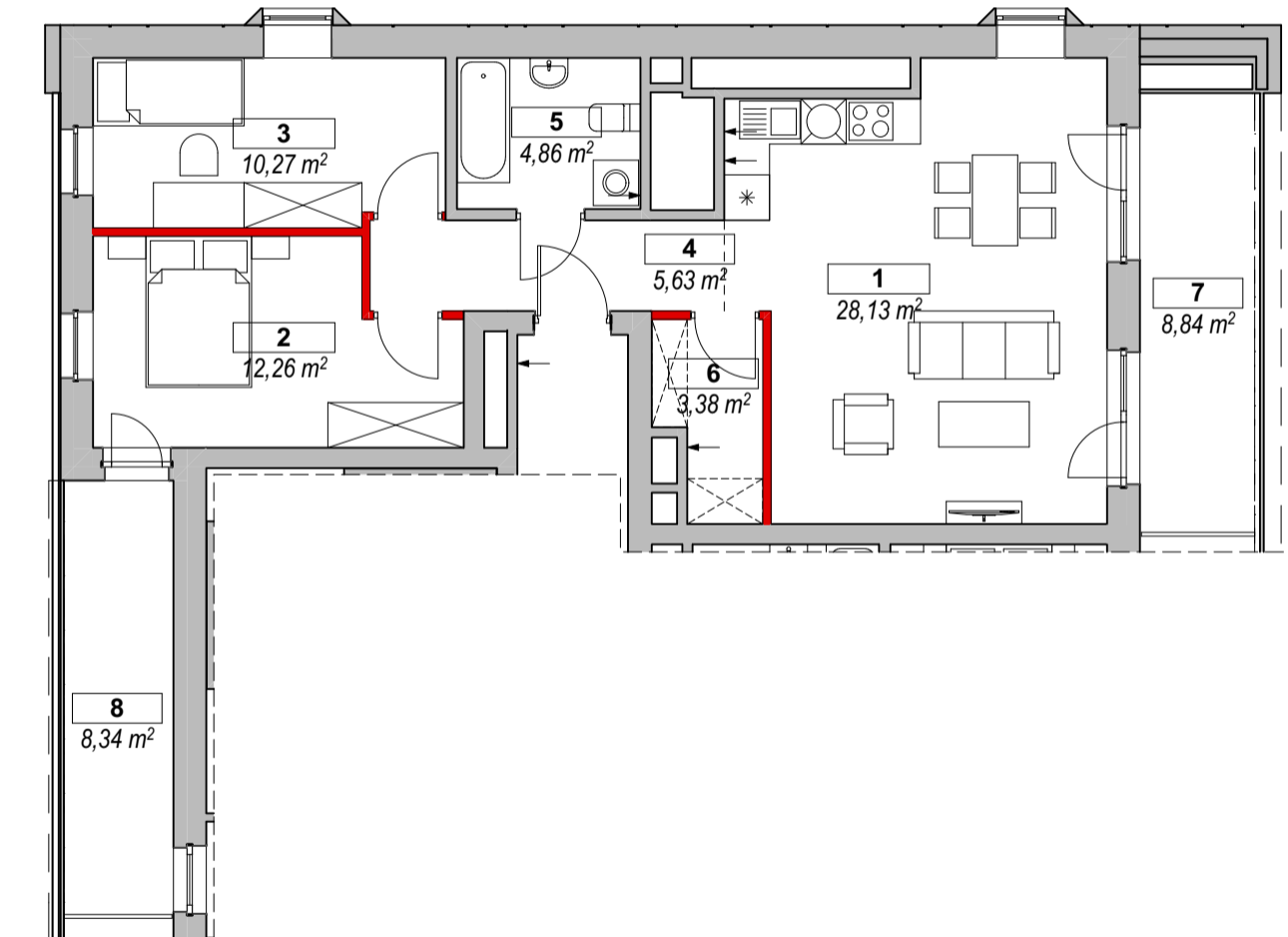
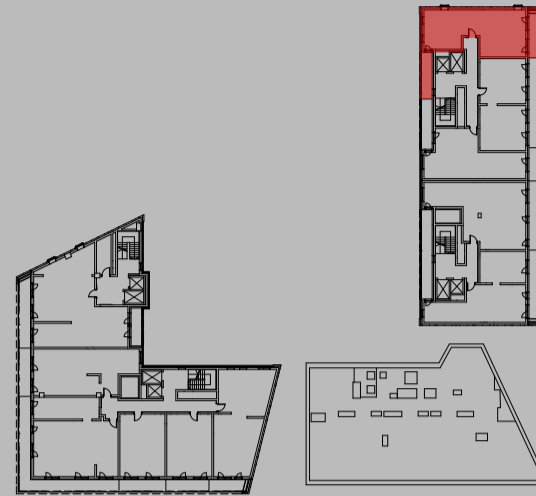
ATAL WARTA TOWERS  
ul. Rataje 166, Poznań  
dz.nr 3/18, 3/19, 4/14, 6/8.6/9, 8/4, 8/9 AM-16 obręb Rataje

www.atalwartatowers.pl e-mail: bsmpozn@atal.pl tel: 609 590 025  
ATAL S.A. , Biuro Sprzedaży Mieszkań, 61-132 Poznań, ul. Inflancka 25

ATAL WARTA  
TOWERS

## MIESZKANIE K1-17-01 PIĘTRO XVI

|   |   |                            |
|---|---|----------------------------|
| 1 | Pokój dzienny z aneksem kuchennym                                       | 28,13 m <sup>2</sup>       |
| 2 | Pokój   | 12,26 m <sup>2</sup>       |
| 3 | Pokój   | 10,27 m <sup>2</sup>       |
| 4 | Przedpokój  | 5,63 m <sup>2</sup>        |
| 5 | Łazienka  | 4,86 m <sup>2</sup>        |
| 6 | Garderoba   | 3,38 m <sup>2</sup>        |
|   | Powierzchnia pod ściankami działowymi możliwymi do demontażu/wyburzenia | 1,27 m <sup>2</sup>        |
|   | <b>Maksymalna powierzchnia użytkowa</b>                                 | <b>65,80 m<sup>2</sup></b> |
| 7 | Loggia  | 8,84 m <sup>2</sup>        |
| 8 | Loggia  | 8,34 m <sup>2</sup>        |



1. Wymiary pomieszczeń, lokalizację przyborów sanitarnych i inne podano na podstawie projektu budowlanego. W toku budowy mogą wystąpić różnice w stosunku do stanu wynikającego z projektu, wynikające ze specyfiki prac budowlanych.  
2. Powierzchnia jest obliczona w świetle pionowych przegród w stanie wykończonym, przy uwzględnieniu tynków i okładzin grubości 1,5 cm na poziomie podłogi bez uwzględnienia listew przypodłogowych, progów itp. Wymiary podane w stanie wykończenia.  
3. Powierzchnia użytkowa lokali oraz pomieszczeń określona jest na podstawie Rozporządzenia Ministra Transportu i Gospodarki Morskiej z dnia 24.04.2012 r. w sprawie szczegółowego zakresu i formy projektu budowlanego oraz przy uwzględnieniu treści Polskiej Normy PN-ISO 9836. Powierzchnia użytkowa uwzględnia powierzchnię elementów nadających się do demontażu i rozbiórki (rury, kanały i ścianki działowe), nie uwzględnia natomiast powierzchni otworów na drzwi i okna oraz nisze w elementach zamykających.