



BUDYNEK MIESZKALNY WIELORODZINNY
Z USŁUGAMI W PARTERZE
ORAZ WIELOSTANOWISKOWYM
GARAŻEM PODZIEMNYM

ATAL WARTA TOWERS
ul.Rataje 166, Poznań
dz.nr 3/18, 3/19, 4/14, 6/8.6/9, 8/4, 8/9 AM-16 obręb Rataje

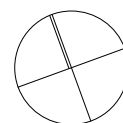
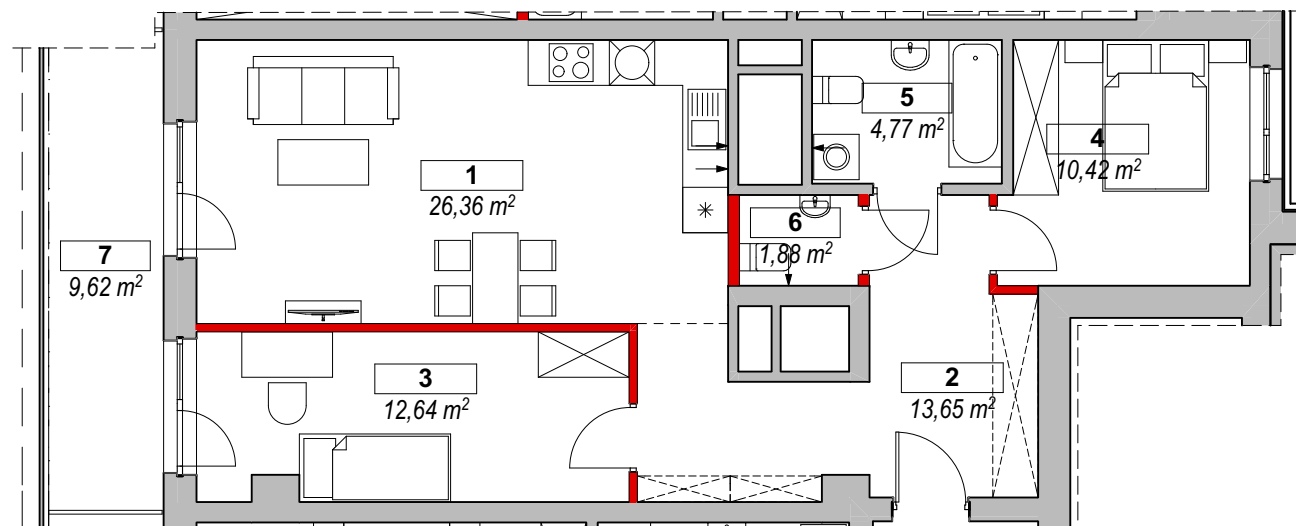
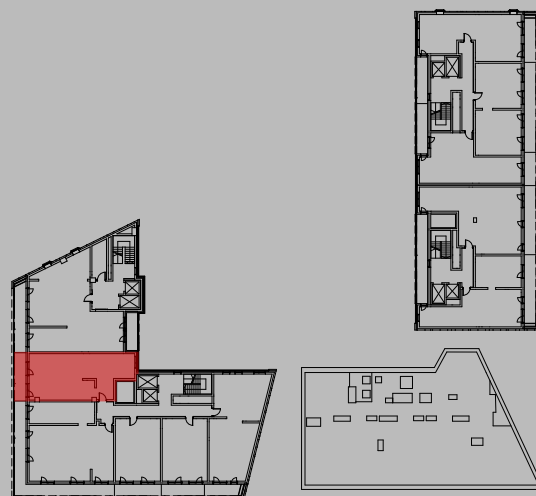
www.atalwartatowers.pl e-mail: bsmpozn@atal.pl tel: 609 590 025
ATAL S.A. , Biuro Sprzedaży Mieszkań, 61-132 Poznań, ul.Inflancka 25

 ATAL WARTA
TOWERS

MIESZKANIE K4-17-05

PIĘTRO XVI

1	Pokój dzienny z aneksem kuchennym	26,36 m ²
2	Przedpokój	13,65 m ²
3	Pokój	12,64 m ²
4	Pokój	10,42 m ²
5	Łazienka	4,77 m ²
6	Toaleta	1,88 m ²
	Powierzchnia pod ściankami działowymi możliwymi do demontażu/wyburzenia	1,45 m ²
	Maksymalna powierzchnia użytkowa	71,17 m²
7	Loggia	9,62 m ²



1. Wymiary pomieszczeń, lokalizację przyborów sanitarnych i inne podano na podstawie projektu budowlanego. W toku budowy mogą wystąpić różnice w stosunku do stanu wynikającego z projektu, wynikające ze specyfiki prac budowlanych.
2. Powierzchnia jest obliczona w świetle pionowych przegród w stanie wykończonym, przy uwzględnieniu tynków i okładzin grubości 1,5 cm na poziomie podłogi bez uwzględnienia listew przypodłogowych, progów itp. Wymiary podane w stanie wykończenia.
3. Powierzchnia użytkowa lokali oraz pomieszczeń określona jest na podstawie Rozporządzenia Ministra Transportu i Gospodarki Morskiej z dnia 24.04.2012 r. w sprawie szczegółowego zakresu i formy projektu budowlanego oraz przy uwzględnieniu treści Polskiej Normy PN-ISO 9836. Powierzchnia użytkowa uwzględnia powierzchnię elementów nadających się do demontażu i rozbiórki (rury, kanały i ścianki działowe), nie uwzględnia natomiast powierzchni otworów na drzwi i okna oraz nisze w elementach zamykających.