



VFM REAL ESTATE

VFM sp. z o.o.
02-697 Warszawa
ul. Gintrowskiego 30

Zespół budynków mieszkalnych wielorodzinnych z garażami w parterze oraz miejscami postojowymi

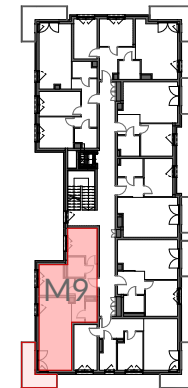
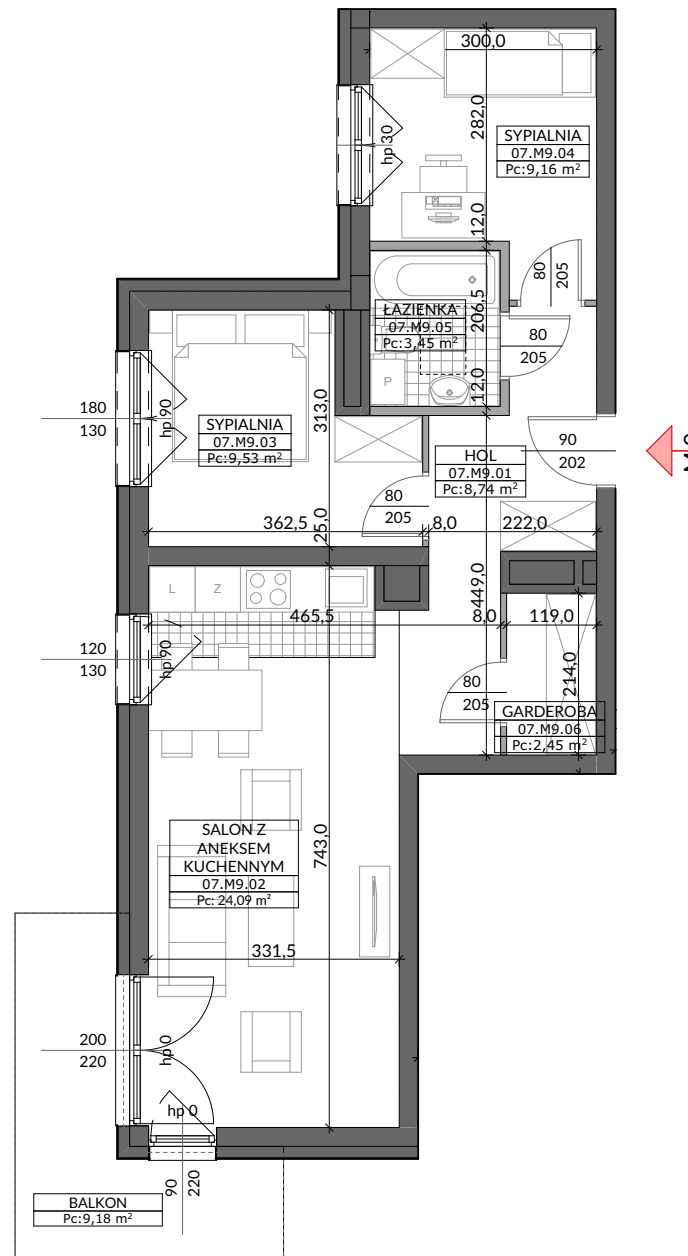
dz. nr ewid. 2490/1, 2484/2, 2485
ul. Okrzei, Otwarta, Sochaczew

Mieszkanie nr 9
1 PIĘTRO

3 pok.

57,42 m²

"Nowe Okrzei"
ul. Otwarta 7
Sochaczew



1 PIĘTRO
SCHEMAT - LOKALIZACJA MIESZKANIA

Powierzchnie pomieszczeń liczone wg normy PN-ISO 9836:1997

07.M9.01	Hol	:8,74 m ²
07.M9.02	Salon z aneksem kuchennym	:24,09 m ²
07.M9.03	Sypialnia	:9,53 m ²
07.M9.04	Sypialnia	:9,16 m ²
07.M9.05	Łazienka	:3,45 m ²
07.M9.06	Garderoba	:2,45 m ²
RAZEM		57,42 m²

Balkon :9,18 m²

1. Powierzchnia użytkowa mieszkania liczona wg PN-ISO 9836:1997
2. Powierzchnie mogą ulec niewielkim zmianom wynikającym z realizacji obiektu.
3. Wymiary pomieszczeń podane bez uwzględnienia tynków.
4. Grubość ścian międzylokalowych oraz nośnych po uwzględnieniu tynku - 28 cm.
5. Grubość ścian działowych oddzielających łazienki po uwzględnieniu tynku - 15 cm, pozostałych ścian działowych - 11 cm, a ścian szachtów kominowych - 15 cm.
6. Wysokość pomieszczeń mierzona od szczyty do wykończonego sufitu wynosi ok 265 cm.

Biuro sprzedaży:

LAND-HOUSE
NIERUCHOMOŚCI

ul. 1 Maja 22 lok. 1
Sochaczew
tel. 46 863 20 00
www.noweokrzei.pl

Projekt:



PORTYK SPÓŁKA Z OGRANICZONĄ
ODPOWIEDZIALNOŚCIĄ SP. K.



LEGENDA:

ŚCIANY ZEWNĘTRZNE / KONSTRUKCYJNE / SZACHTY KOMINOWE

ŚCIANY DZIAŁOWE - MOŻLIWOŚĆ PRZEBUDOWY

WEJŚCIE DO MIESZKANIA