



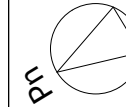
VFM sp. z o.o.
02-697 Warszawa
ul. Gintrowskiego 30

Zespół budynków mieszkalnych wielorodzinnych z garażami w parterze oraz miejscami postojowymi
dz. nr ewid. 2490/1, 2484/2, 2485
ul. Okrzei, Otwarta, Sochaczew

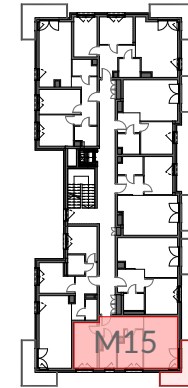
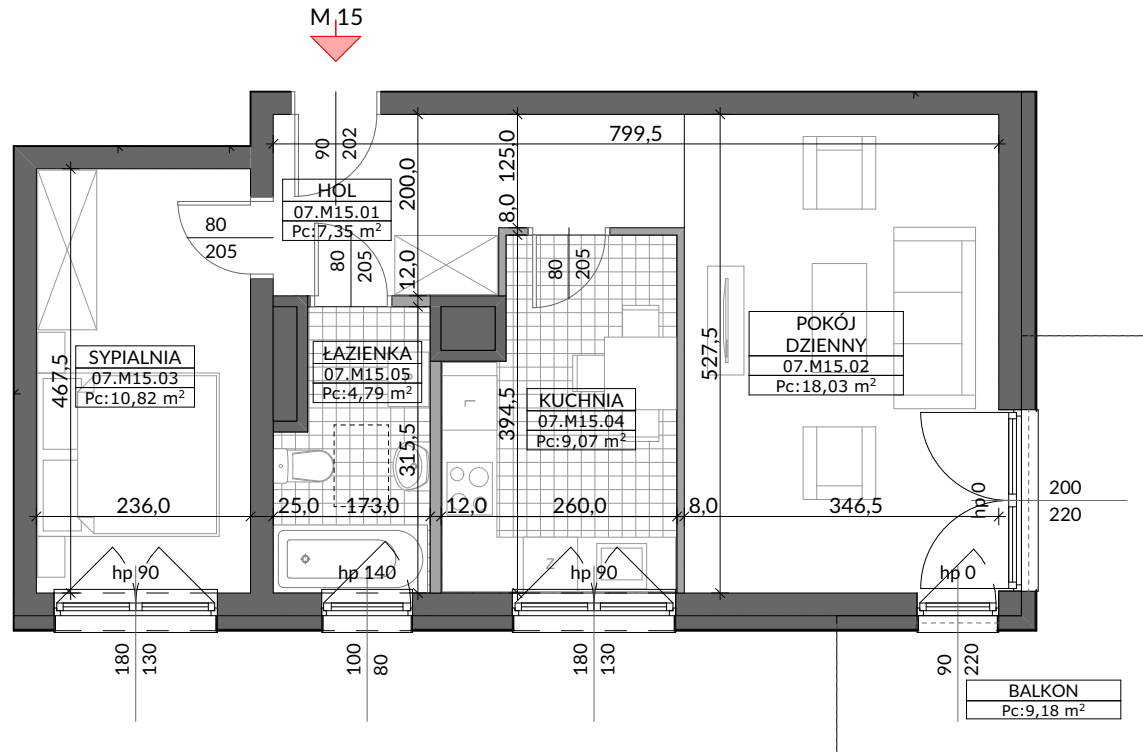
Mieszkanie nr 15
2 PIĘTRO

2 pok.

50,06 m²



"Nowe Okrzei"
ul. Otwarta 7
Sochaczew



2 PIĘTRO
SCHEMAT - LOKALIZACJA MIESZKANIA

Powierzchnie pomieszczeń liczone wg normy PN-ISO 9836:1997

07.M15.01	Hol	:7,35 m ²
07.M15.02	Pokój dzienny	:18,03 m ²
07.M15.03	Sypialnia	:10,82 m ²
07.M15.04	Kuchnia	:9,07 m ²
07.M15.05	Łazienka	:4,79 m ²
RAZEM		50,06 m²
	Balkon	:9,18 m ²

1. Powierzchnia użytkowa mieszkania liczona wg PN-ISO 9836:1997
2. Powierzchnie mogą ulec niewielkim zmianom wynikającym z realizacji obiektu.
3. Wymiary pomieszczeń podane bez uwzględnienia tynków.
4. Grubość ścian międzylokalowych oraz nośnych po uwzględnieniu tynku - 28 cm.
5. Grubość ścian działowych oddzielających łazienki po uwzględnieniu tynku - 15 cm, pozostałych ścian działowych - 11 cm, a ścian szachtów kominowych - 15 cm.
6. Wysokość pomieszczeń mierzona od szlichty do wykończonego sufitu wynosi ok 265 cm.

LEGENDA:

■ ŚCIANY ZEWNĘTRZNE / KONSTRUKCYJNE / SZACHTY KOMINOWE

■ ŚCIANY DZIAŁOWE - MOŻLIWOŚĆ PRZEBUDOWY

M15 WEJŚCIE DO MIESZKANIA



Biuro sprzedaży:

LAND-HOUSE
NIERUCHOMOŚCI
ul. 1 Maja 22 lok. 1
Sochaczew
tel. 46 863 20 00
www.noweokrzei.pl

Projekt:



PORTYK SPÓŁKA Z OGRANICZONĄ
ODPOWIEDZIALNOŚCIĄ SP. K.