

## PARTER

1. hol	14,03 m <sup>2</sup>
2. wc	1,79 m <sup>2</sup>
3. schody	2,20 m <sup>2</sup>
4. schowek pod schodami	0,99 m <sup>2</sup>
5. garaż	15,43 m <sup>2</sup>
6. salon z aneksem kuchennym	36,32 m <sup>2</sup>

<b>pow. wg aranżacji</b>	<b>70,76 m<sup>2</sup></b>
<b>pow. użytkowa</b>	<b>71,59 m<sup>2</sup></b>

## PIĘTRO + 1

1. przedpokój	7,84 m <sup>2</sup>
2. schody	4,40 m <sup>2</sup>
3. garderoba	2,74 m <sup>2</sup>
4. łazienka -1	3,51 m <sup>2</sup>
5. łazienka -2	6,39 m <sup>2</sup>
6. pokój -1	14,08 m <sup>2</sup>
7. pokój -2	11,02 m <sup>2</sup>
8. pokój -3	15,67 m <sup>2</sup>

9. loggia	4,32 m <sup>2</sup>
-----------	---------------------

<b>pow. wg aranżacji</b>	<b>65,65 m<sup>2</sup></b>
<b>pow. użytkowa</b>	<b>69,84 m<sup>2</sup></b>

## PIĘTRO + 2

1. hol	5,87 m <sup>2</sup>
2. pom.nr -1	5,17 m <sup>2</sup>
3. schody	2,19 m <sup>2</sup>
4. taras -1	30,34 m <sup>2</sup>
5. taras -2	21,51 m <sup>2</sup>

<b>pow. wg aranżacji</b>	<b>13,23 m<sup>2</sup></b>
<b>pow. użytkowa</b>	<b>13,90 m<sup>2</sup></b>

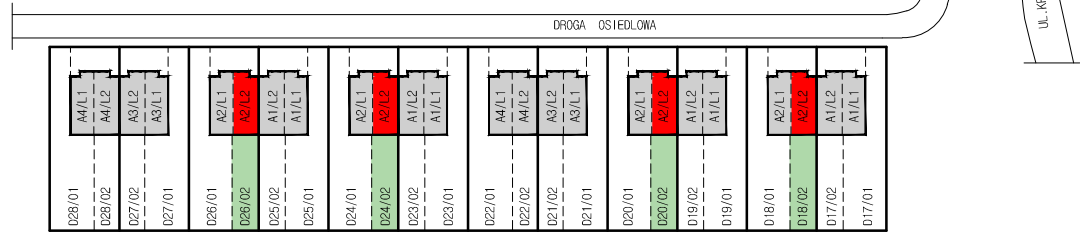
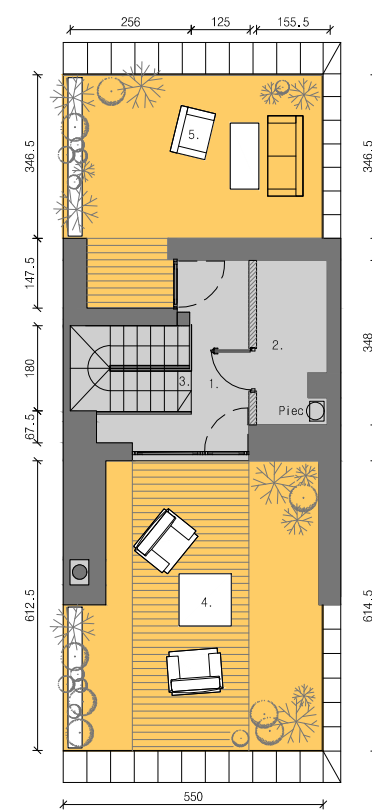
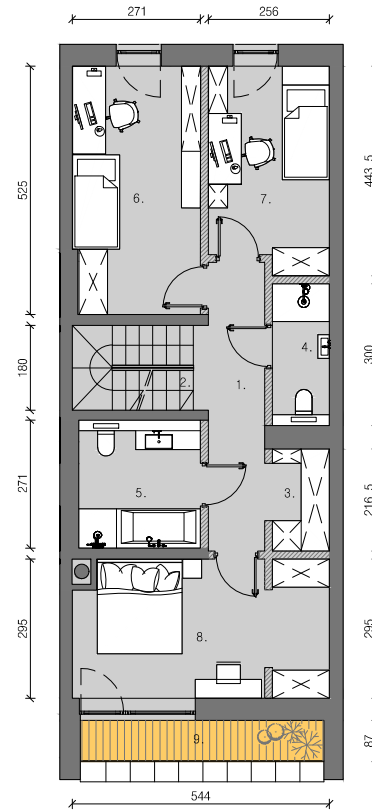
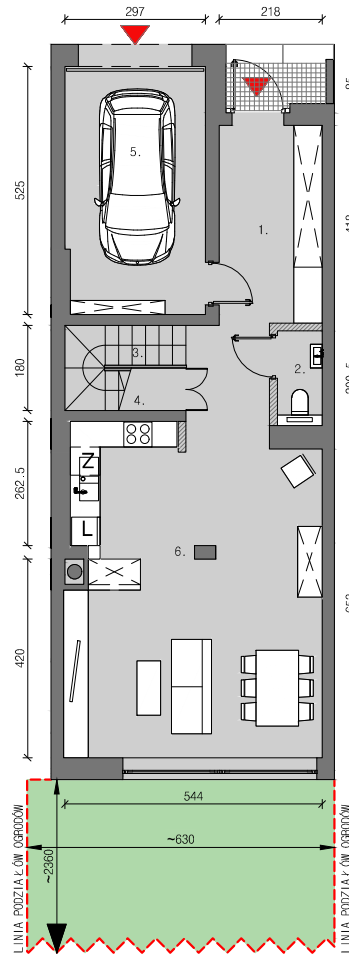
## LOKAL

### SUMA POWIERZCHNI BEZ TARASÓW I LOGGII

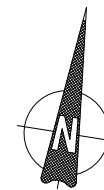
<b>pow. wg aranżacji</b>	<b>149,64 m<sup>2</sup></b>
<b>pow. użytkowa</b>	<b>155,33 m<sup>2</sup></b>
<b>pow. ogródka</b>	<b>~153 m<sup>2</sup></b>

#### Uwaga:

- Powierzchnia wg aranżacji pomieszczeń oraz wymiary są podane z uwzględnieniem elementów wykończenia ścian tynkiem.
- Powierzchnia użytkowa lokalu (wg normy PN-ISO 9836-1997) podana w stanie wykończonym tynkiem na poziomie podłogi w obrysie elementów nierozbieralnych. Do powierzchni użytkowej zalicza się powierzchnie pod rozbieralnymi ściankami działowymi.
- Karta katalogowa lokalu nie stanowi załącznika do umowy. Mogą nastąpić zmiany w projekcie wykonawczym.
- Przedstawiona aranżacja wnętrza ma charakter przykładowy. Umeblowanie nie stanowi wyposażenia nabywanego lokalu. Ostateczna aranżacja, a co za tym idzie powierzchnie poszczególnych pomieszczeń wg wytycznych kupującego i sposobu wykończenia pomieszczeń.
- Ściany działowe - rozbieralne, do dowolnej aranżacji.
- Ściany nośne, stopy, obudowy szachtów instalacyjnych - state (nierozbieralne).



028/01	A4/L1	A4/L2	A3/L2	A3/L1	A2/L1	A2/L2	A1/L2	A1/L1	A4/L1	A4/L2	A3/L2	A3/L1	A2/L1	A2/L2	A1/L2	A1/L1	A2/L1	A2/L2	A1/L2	A1/L1	A2/L1	A2/L2	A1/L2	A1/L1
028/02																								
027/02																								
027/01																								
026/01																								
026/02																								
025/02																								
025/01																								
024/01																								
024/02																								
023/02																								
023/01																								
022/01																								
022/02																								
021/02																								
021/01																								
020/01																								
020/02																								
019/02																								
019/01																								
018/01																								
018/02																								
017/02																								
017/01																								

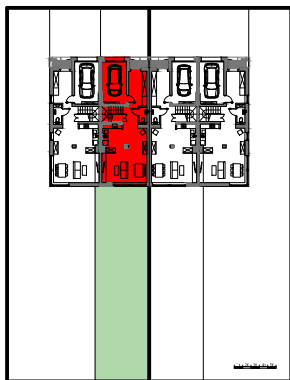


<b>działka</b>	<b>D18</b>
<b>budynek</b>	<b>A 2</b>
<b>lokal</b>	<b>L 2</b>
<b>ogród</b>	<b>O 2</b>

## PARTER

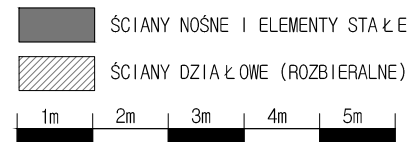
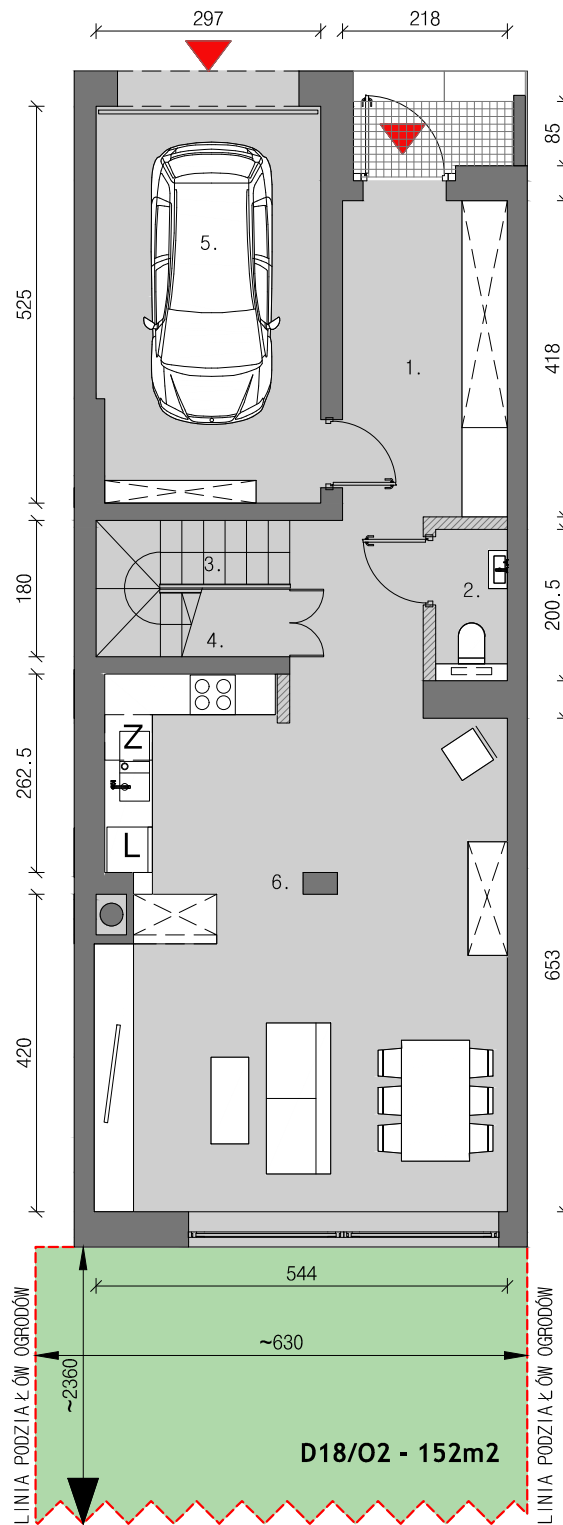
1. hol	14,03 m <sup>2</sup>
2. wc	1,79 m <sup>2</sup>
3. schody	2,20 m <sup>2</sup>
4. schowek pod schodami	0,99 m <sup>2</sup>
5. garaż	15,43 m <sup>2</sup>
6. salon z aneksem kuchennym	36,32 m <sup>2</sup>

<b>pow. wg aranżacji</b>	<b>70,76 m<sup>2</sup></b>
<b>pow. użytkowa</b>	<b>71,59 m<sup>2</sup></b>

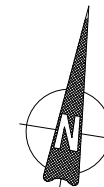


### Uwaga:

- Powierzchnia wg aranżacji pomieszczeń oraz wymiary są podane z uwzględnieniem elementów wykończenia ścian tynkiem.
- Powierzchnia użytkowa lokalu (wg normy PN-ISO 9836-1997) podana w stanie wykończonym tynkiem na poziomie podłogi w obrysie elementów nierozbieralnych. Do powierzchni użytkowej zalicza się powierzchnie pod rozbieralnymi ściankami działowymi.
- Karta katalogowa lokalu nie stanowi załącznika do umowy. Mogą nastąpić zmiany w projekcie wykonawczym.
- Przedstawiona aranżacja wnętrza ma charakter przykładowy. Umeblowanie nie stanowi wyposażenia nabywanego lokalu. Ostateczna aranżacja, a co za tym idzie powierzchnie poszczególnych pomieszczeń wg wytycznych kupującego i sposobu wykończenia pomieszczeń.
- Ściany działowe - rozbieralne, do dowolnej aranżacji.
- Ściany nośne, stopy, obudowy szachtów instalacyjnych - stacje (nierozbieralne).



DZIAŁKA	D18	-	O2
BUDYNEK	A2	-	L2
LOKAL			

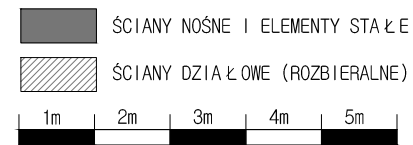
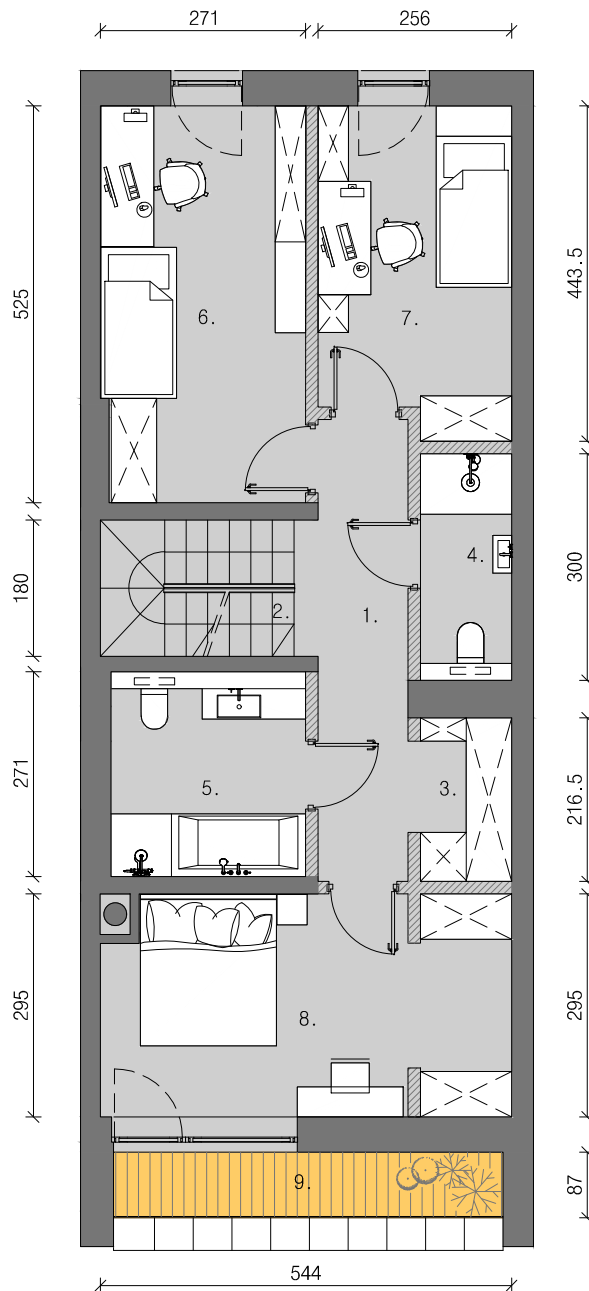
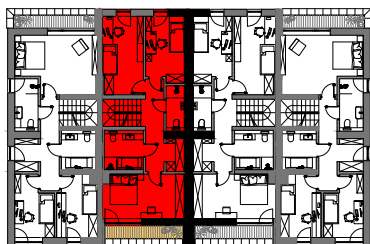


<b>działka</b>	<b>D18</b>
<b>budynek</b>	<b>A 2</b>
<b>lokal</b>	<b>L 2</b>
<b>ogród</b>	<b>O 2</b>

## PIĘTRO + 1

1. przedpokój	7,84 m <sup>2</sup>
2. schody	4,40 m <sup>2</sup>
3. garderoba	2,74 m <sup>2</sup>
4. łazienka -1	3,51 m <sup>2</sup>
5. łazienka -2	6,39 m <sup>2</sup>
6. pokój -1	14,08 m <sup>2</sup>
7. pokój -2	11,02 m <sup>2</sup>
8. pokój -3	15,67 m <sup>2</sup>
9. loggia	4,32 m <sup>2</sup>

<b>pow. wg aranżacji</b>	<b>65,65 m<sup>2</sup></b>
<b>pow. użytkowa</b>	<b>69,84 m<sup>2</sup></b>



DZIAŁKA	D18	-	O2
BUDYNEK	A2	-	L2
			LOKAL

### Uwaga:

- Powierzchnia wg aranżacji pomieszczeń oraz wymiary są podane z uwzględnieniem elementów wykończenia ścian tynkiem.
- Powierzchnia użytkowa lokalu (wg normy PN-ISO 9836-1997) podana w stanie wykończonym tynkiem na poziomie podłogi w obrysie elementów nierozbieralnych. Do powierzchni użytkowej zalicza się powierzchnie pod rozbieralnymi ściankami działowymi.
- Karta katalogowa lokalu nie stanowi załącznika do umowy. Mogą nastąpić zmiany w projekcie wykonawczym.
- Przedstawiona aranżacja wnętrza ma charakter przykładowy. Umeblowanie nie stanowi wyposażenia nabywanego lokalu. Ostateczna aranżacja, a co za tym idzie powierzchnie poszczególnych pomieszczeń wg wytycznych kupującego i sposobu wykończenia pomieszczeń.
- Ściany działowe - rozbieralne, do dowolnej aranżacji.
- Ściany nośne, stopy, obudowy szachtów instalacyjnych - stałe (nierozbieralne).

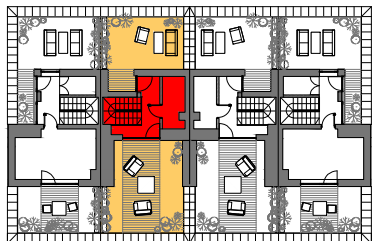
<b>działka</b>	<b>D18</b>
<b>budynek</b>	<b>A 2</b>
<b>lokal</b>	<b>L 2</b>
<b>ogród</b>	<b>O 2</b>

## PIĘTRO + 2

1. hol	5,87 m <sup>2</sup>
2. pom.nr -1	5,17 m <sup>2</sup>
3. schody	2,19 m <sup>2</sup>

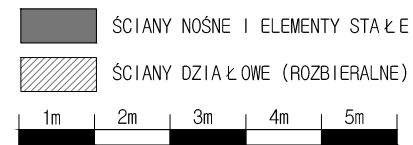
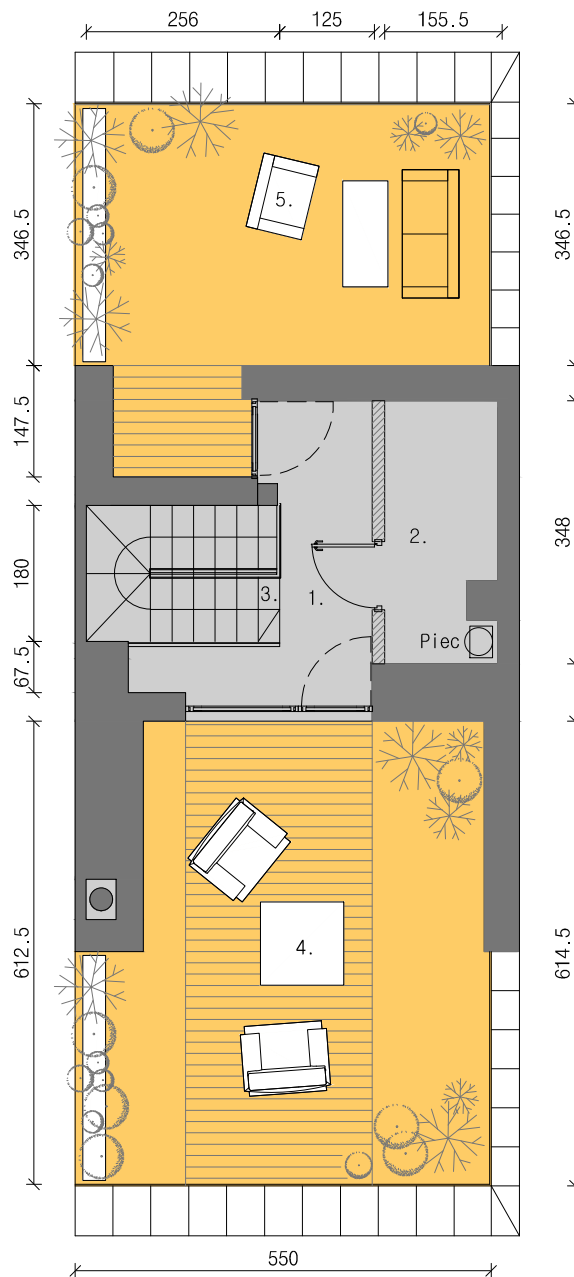
4. taras -1	30,34 m <sup>2</sup>
5. taras -2	21,51 m <sup>2</sup>

<b>pow. wg aranżacji</b>	<b>13,23 m<sup>2</sup></b>
<b>pow. użytkowa</b>	<b>13,90 m<sup>2</sup></b>



### Uwaga:

1. Powierzchnia wg aranżacji pomieszczeń oraz wymiary są podane z uwzględnieniem elementów wykończenia ścian tynkiem.
2. Powierzchnia użytkowa lokalu (wg normy PN-ISO 9836-1997) podana w stanie wykończonym tynkiem na poziomie podłogi w obrysie elementów nierozbieralnych. Do powierzchni użytkowej zalicza się powierzchnie pod rozbieralnymi ściankami działowymi.
3. Karta katalogowa lokalu nie stanowi załącznika do umowy. Mogą nastąpić zmiany w projekcie wykonawczym.
4. Przedstawiona aranżacja wnętrza ma charakter przykładowy. Umeblowanie nie stanowi wyposażenia nabywanego lokalu. Ostateczna aranżacja, a co za tym idzie powierzchnie poszczególnych pomieszczeń wg wytycznych kupującego i sposobu wykończenia pomieszczeń.
5. Ściany działowe - rozbieralne, do dowolnej aranżacji.
6. Ściany nośne, słupy, obudowy szachtów instalacyjnych - stałe (nierozbieralne).



DZIAŁKA  
**D18** - **O2**  
 BUDYNEK  
**A2** - **L2**  
 LOKAL

