

PARTER

1. hol	13,79 m ²
2. wc	2,03 m ²
3. schody	2,20 m ²
4. schowek pod schodami	0,99 m ²
5. garaż	15,43 m ²
6. salon z aneksem kuchennym	36,32 m ²

pow. wg aranżacji	70,76 m²
pow. użytkowa	71,63 m²

PIĘTRO + 1

1. przedpokój	7,37 m ²
2. schody	4,40 m ²
3. garderoba	3,36 m ²
4. łazienka -1	5,06 m ²
5. łazienka -2	5,60 m ²
6. pokój -1	10,65 m ²
7. pokój -2	9,66 m ²
8. pokój -3	19,17 m ²

9. loggia	4,58 m ²
-----------	---------------------

pow. wg aranżacji	65,27 m²
pow. użytkowa	69,52 m²

PIĘTRO + 2

1. hol	6,78 m ²
2. pom. nr -1 (np pokój)	16,92 m ²
3. schody	2,19 m ²

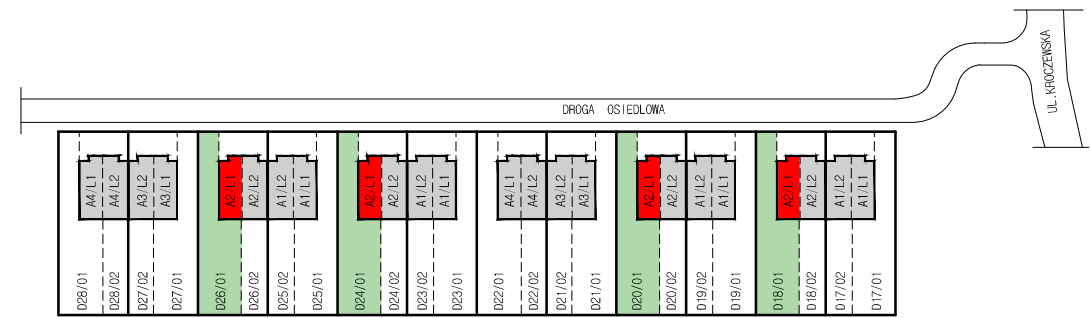
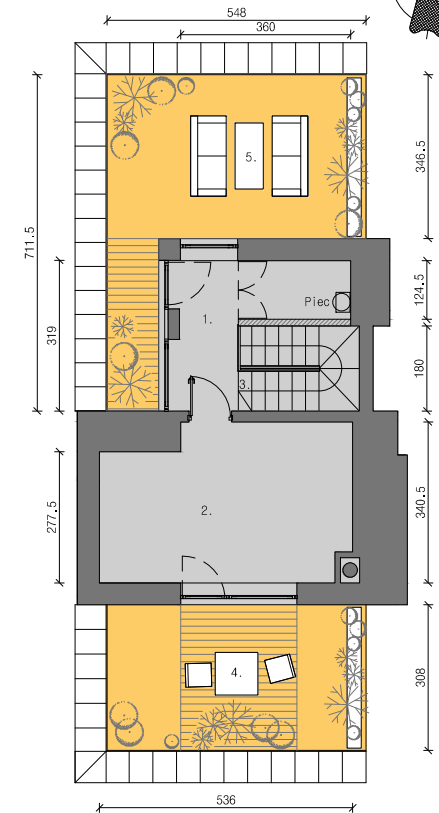
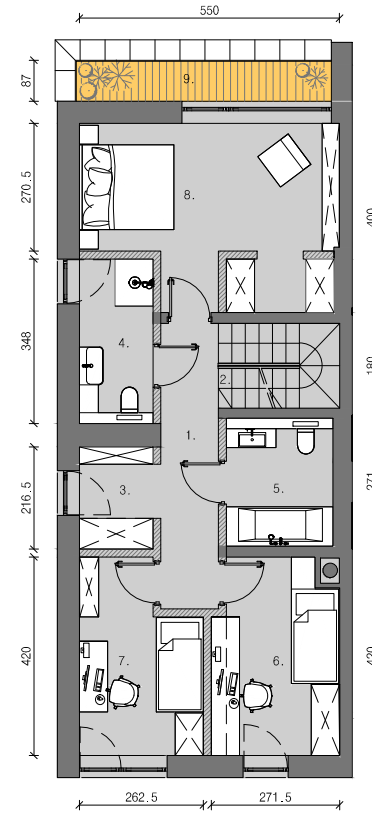
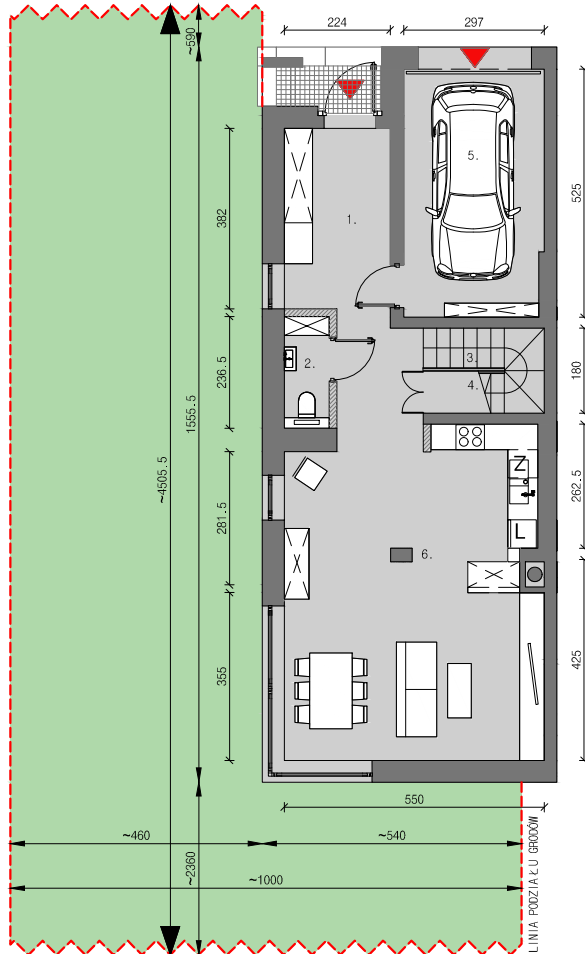
4. taras -1	16,87 m ²
5. taras -2	22,96 m ²

pow. wg aranżacji	25,89 m²
pow. użytkowa	26,98 m²

LOKAL

SUMA POWIERZCHNI BEZ TARASÓW I LOGGI

pow. wg aranżacji	161,92 m²
pow. użytkowa	168,13 m²
pow. ogródka	~360 m²



Uwaga:

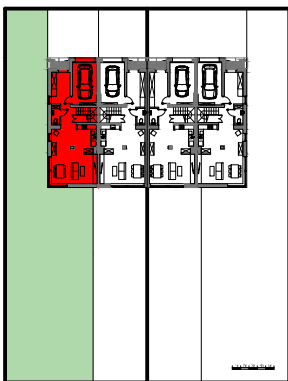
1. Powierzchnia wg aranżacji pomieszczeń oraz wymiary są podane z uwzględnieniem elementów wykończenia ścian tynkiem.
2. Powierzchnia użytkowa lokalu (wg normy PN-ISO 9836-1997) podana w stanie wykończonym tynkiem na poziomie podłogi w obrysie elementów nierozbieralnych. Do powierzchni użytkowej zalicza się powierzchnie pod rozbieralnymi ściankami działowymi.
3. Karta katalogowa lokalu nie stanowi załącznika do umowy. Mogą nastąpić zmiany w projekcie wykonawczym.
4. Przedstawiona aranżacja wnętrza ma charakter przykładowy. Umeblowanie nie stanowi wyposażenia nabywanego lokalu. Ostateczna aranżacja, a co za tym idzie powierzchnie poszczególnych pomieszczeń wg wytycznych kupującego i sposobu wykończenia pomieszczeń.
5. Ściany działowe - rozbieralne, do dowolnej aranżacji.
6. Ściany nośne, stopy, obudowy szachtów instalacyjnych - state (nierozbieralne).

działka	D18
budynek	A 2
lokal	L 1
ogród	O 1

PARTER

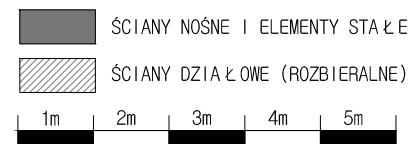
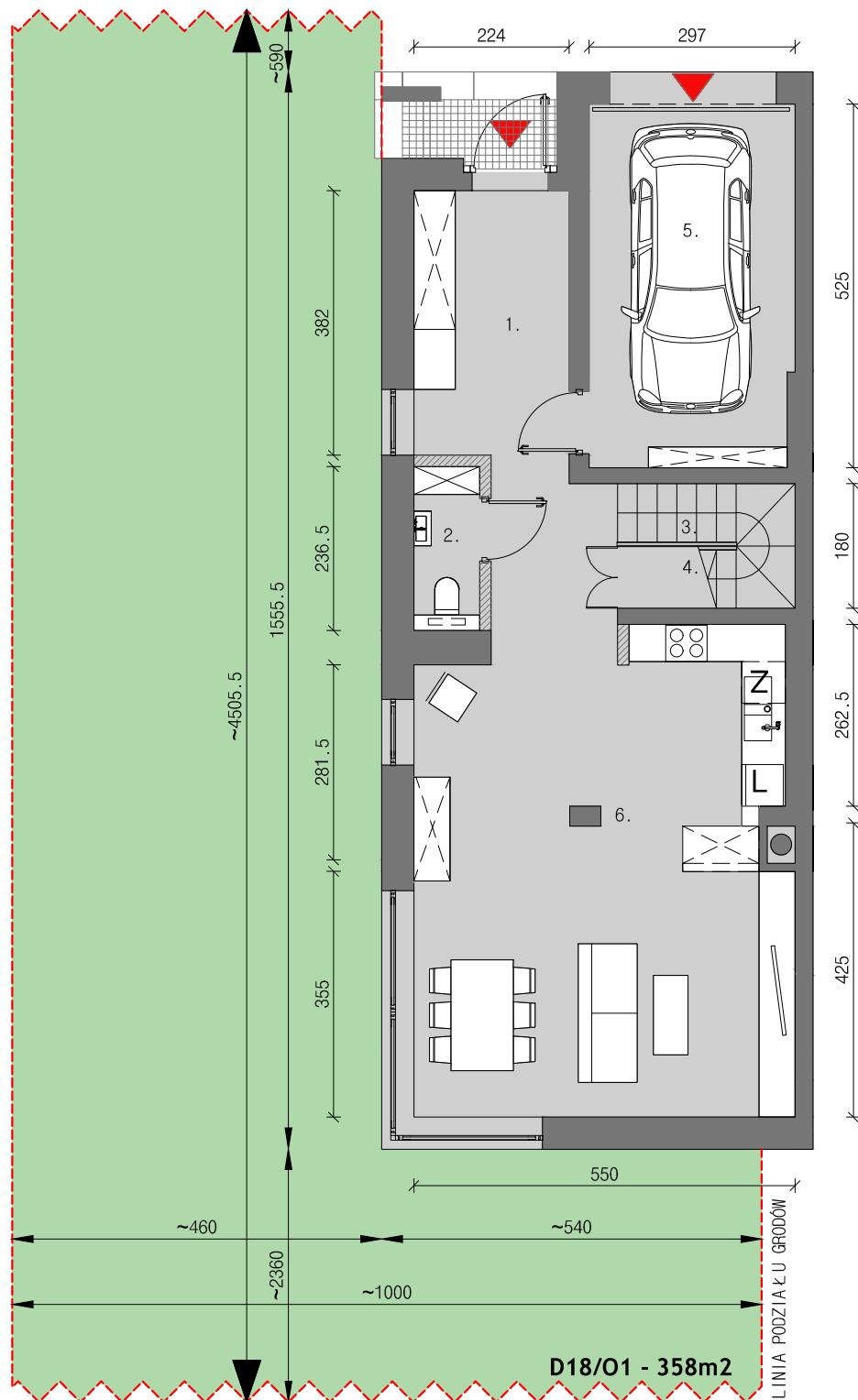
1. hol	13,79 m ²
2. wc	2,03 m ²
3. schody	2,20 m ²
4. schowek pod schodami	0,99 m ²
5. garaż	15,43 m ²
6. salon z aneksem kuchennym	36,32 m ²

pow. wg aranżacji	70,76 m²
pow. użytkowa	71,63 m²

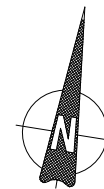


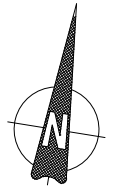
Uwaga:

1. Powierzchnia wg aranżacji pomieszczeń oraz wymiary są podane z uwzględnieniem elementów wykończenia ścian tynkiem.
2. Powierzchnia użytkowa lokalu (wg normy PN-ISO 9836-1997) podana w stanie wykończonym tynkiem na poziomie podłogi w obrysie elementów nierozbieralnych. Do powierzchni użytkowej zalicza się powierzchnie pod rozbieralnymi ściankami działowymi.
3. Karta katalogowa lokalu nie stanowi załącznika do umowy. Mogą nastąpić zmiany w projekcie wykonawczym.
4. Przedstawiona aranżacja wnętrza ma charakter przykładowy. Umeblowanie nie stanowi wyposażenia nabywanego lokalu. Ostateczna aranżacja, a co za tym idzie powierzchnie poszczególnych pomieszczeń wg wytycznych kupującego i sposobu wykończenia pomieszczeń.
5. Ściany działowe - rozbieralne, do dowolnej aranżacji.
6. Ściany nośne, stopy, obudowy szachtów instalacyjnych - state (nierozbieralne).



DZIAŁKA	-	OGRÓD
D18		O1
BUDYNEK	-	LOKAL
A2		L1

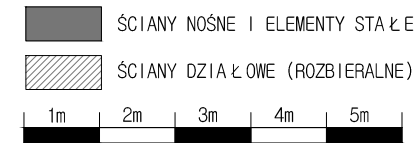
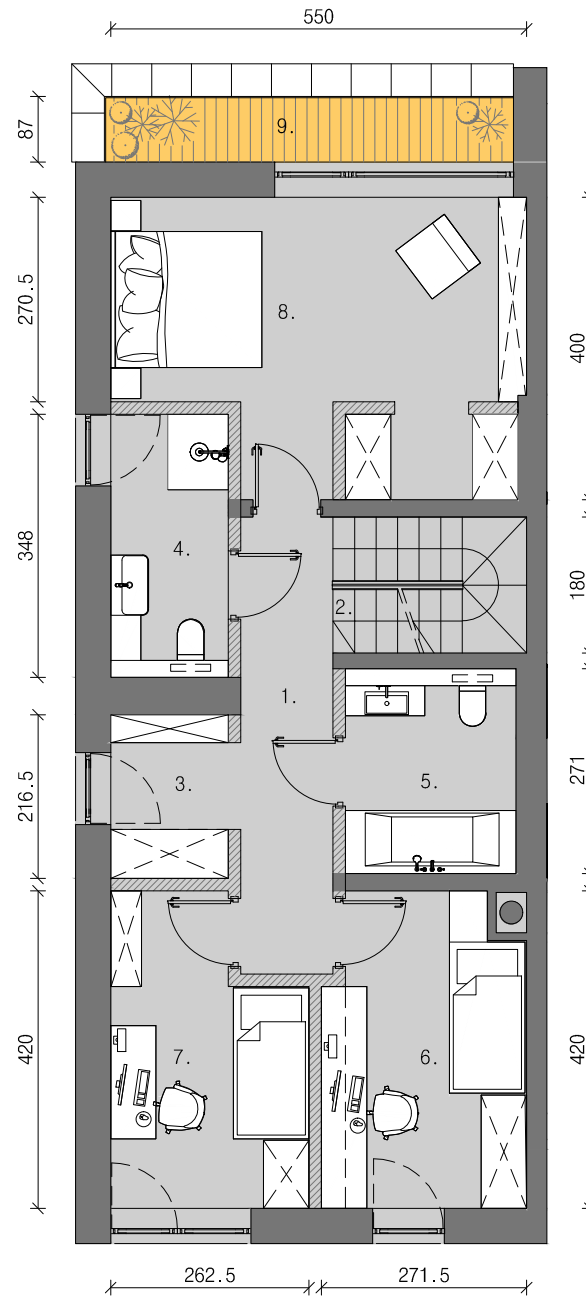
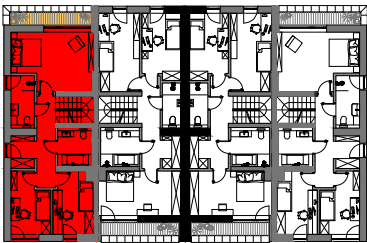




działka	D18
budynek	A 2
lokal	L 1
ogród	O 1

PIĘTRO + 1

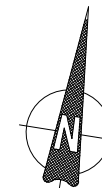
1. przedpokój	7,37 m ²
2. schody	4,40 m ²
3. garderoba	3,36 m ²
4. łazienka -1	5,06 m ²
5. łazienka -2	5,60 m ²
6. pokój -1	10,65 m ²
7. pokój -2	9,66 m ²
8. pokój -3	19,17 m ²
9. loggia	4,58 m ²



DZIAŁKA
D18 - **O1**
 BUDYNEK
A2 - **L1**
 LOKAL

Uwaga:

1. Powierzchnia wg aranżacji pomieszczeń oraz wymiary są podane z uwzględnieniem elementów wykończenia ścian tynkiem.
2. Powierzchnia użytkowa lokalu (wg normy PN-ISO 9836-1997) podana w stanie wykończonym tynkiem na poziomie podłogi w obrysie elementów nierozbieralnych. Do powierzchni użytkowej zalicza się powierzchnie pod rozbieralnymi ściankami działowymi.
3. Karta katalogowa lokalu nie stanowi załącznika do umowy. Mogą nastąpić zmiany w projekcie wykonawczym.
4. Przedstawiona aranżacja wnętrza ma charakter przykładowy. Umeblowanie nie stanowi wyposażenia nabywanego lokalu. Ostateczna aranżacja, a co za tym idzie powierzchnie poszczególnych pomieszczeń wg wytycznych kupującego i sposobu wykończenia pomieszczeń.
5. Ściany działowe - rozbieralne, do dowolnej aranżacji.
6. Ściany nośne, stopy, obudowy szachtów instalacyjnych - stałe (nierozbieralne).



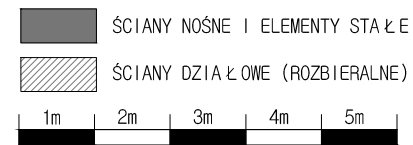
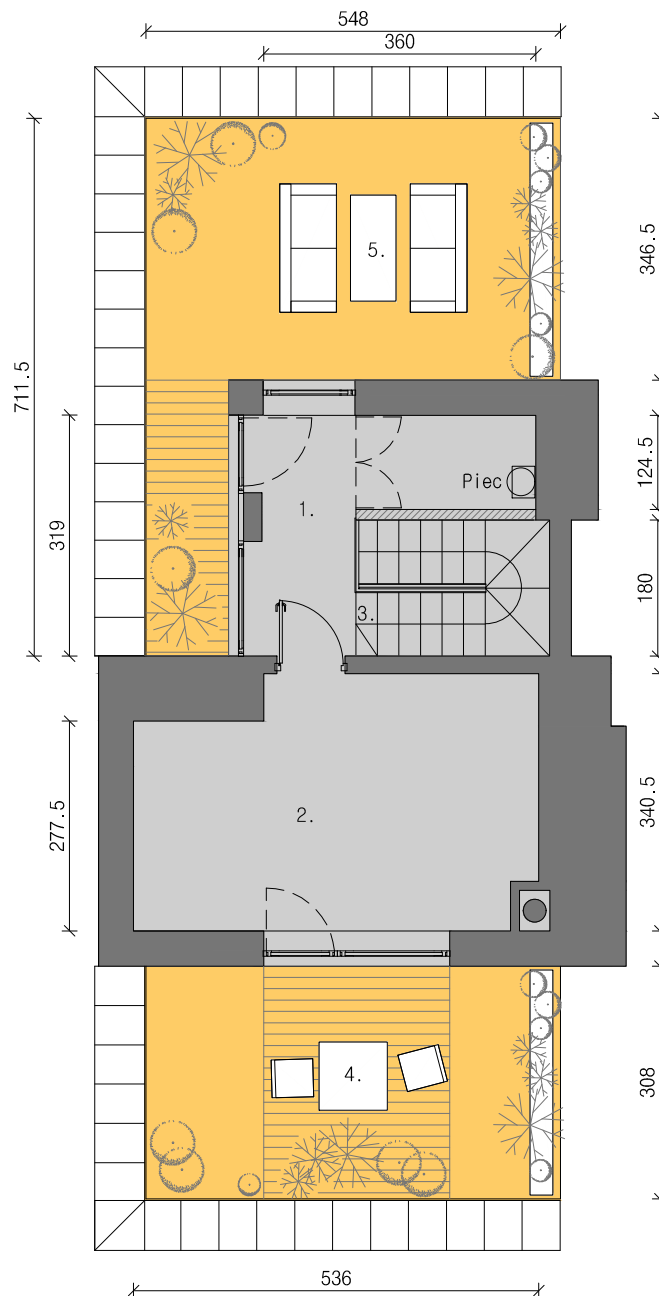
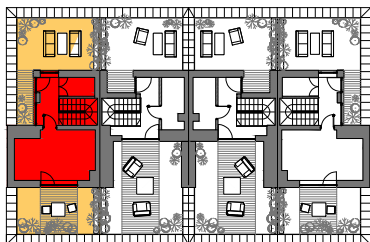
działka	D18
budynek	A 2
lokal	L 1
ogród	O 1

PIĘTRO + 2

1. hol	6,78 m ²
2. pom. nr -1 (np pokój)	16,92 m ²
3. schody	2,19 m ²

4. taras -1	16,87 m ²
5. taras -2	22,96 m ²

pow. wg aranżacji	25,89 m²
pow. użytkowa	26,98 m²



DZIAŁKA
D18 - **O1**
 BUDYNEK
A2 - **L1**
 LOKAL

Uwaga:

1. Powierzchnia wg aranżacji pomieszczeń oraz wymiary są podane z uwzględnieniem elementów wykończenia ścian tynkiem.
2. Powierzchnia użytkowa lokalu (wg normy PN-ISO 9836-1997) podana w stanie wykończonym tynkiem na poziomie podłogi w obrysie elementów nierozbieralnych. Do powierzchni użytkowej zalicza się powierzchnie pod rozbieralnymi ściankami działowymi.
3. Karta katalogowa lokalu nie stanowi załącznika do umowy. Mogą nastąpić zmiany w projekcie wykonawczym.
4. Przedstawiona aranżacja wnętrza ma charakter przykładowy. Umeblowanie nie stanowi wyposażenia nabywanego lokalu. Ostateczna aranżacja, a co za tym idzie powierzchnie poszczególnych pomieszczeń wg wytycznych kupującego i sposobu wykończenia pomieszczeń.
5. Ściany działowe - rozbieralne, do dowolnej aranżacji.
6. Ściany nośne, słupy, obudowy szachtów instalacyjnych - stałe (nierozbieralne).