

## PARTER

1. hol	17,20 m <sup>2</sup>
2. wc	1,62 m <sup>2</sup>
3. salon z aneksem kuchennym	27,93 m <sup>2</sup>
4. schody	3,86 m <sup>2</sup>
5. garaż	15,75 m <sup>2</sup>
6. schowek pod schodami	0,99 m <sup>2</sup>

<b>pow. wg aranżacji</b>	<b>67,35 m<sup>2</sup></b>
<b>pow. użytkowa</b>	<b>68,53 m<sup>2</sup></b>

## PIĘTRO + 1

1. przedpokój	3,90 m <sup>2</sup>
2. schody	5,62 m <sup>2</sup>
3. pokój-1	13,02 m <sup>2</sup>
4. łazienka	4,94 m <sup>2</sup>
5. pokój-2	15,14 m <sup>2</sup>

6. taras	18,06 m <sup>2</sup>
7. loggia	6,49 m <sup>2</sup>

<b>pow. wg aranżacji</b>	<b>42,62 m<sup>2</sup></b>
<b>pow. użytkowa</b>	<b>43,53 m<sup>2</sup></b>

## PIĘTRO + 2

1. schody	3,48 m <sup>2</sup>
2. pom. nr -1 (np pokój)	14,09 m <sup>2</sup>
3. pom. nr -2 (np łazienka)	8,86 m <sup>2</sup>

4. taras -1	3,70 m <sup>2</sup>
5. taras -2	19,85 m <sup>2</sup>

<b>pow. wg aranżacji</b>	<b>26,43 m<sup>2</sup></b>
<b>pow. użytkowa</b>	<b>26,43 m<sup>2</sup></b>

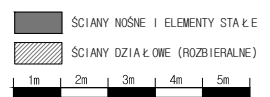
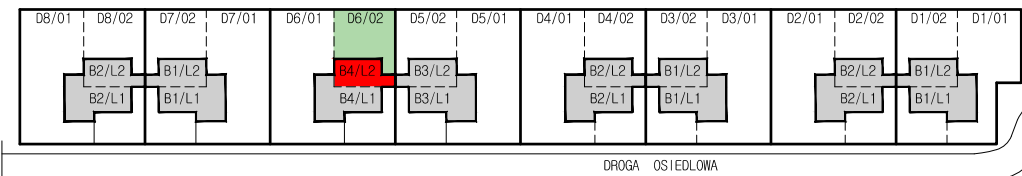
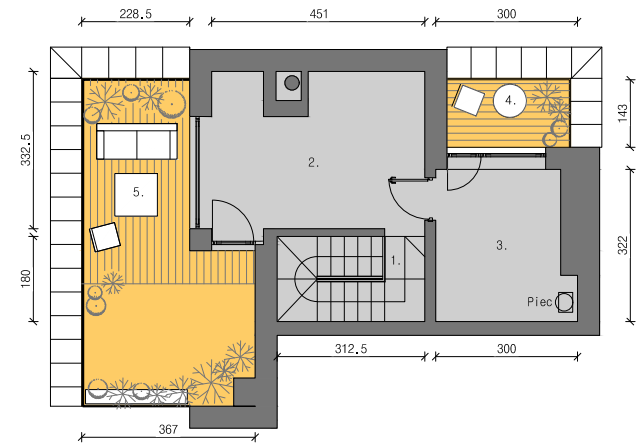
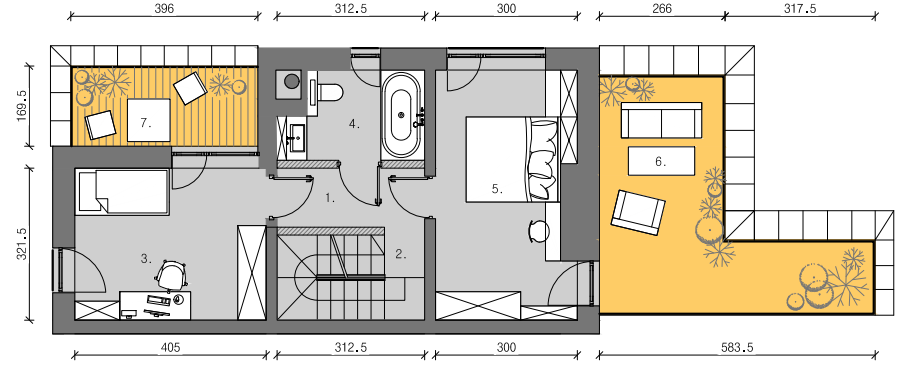
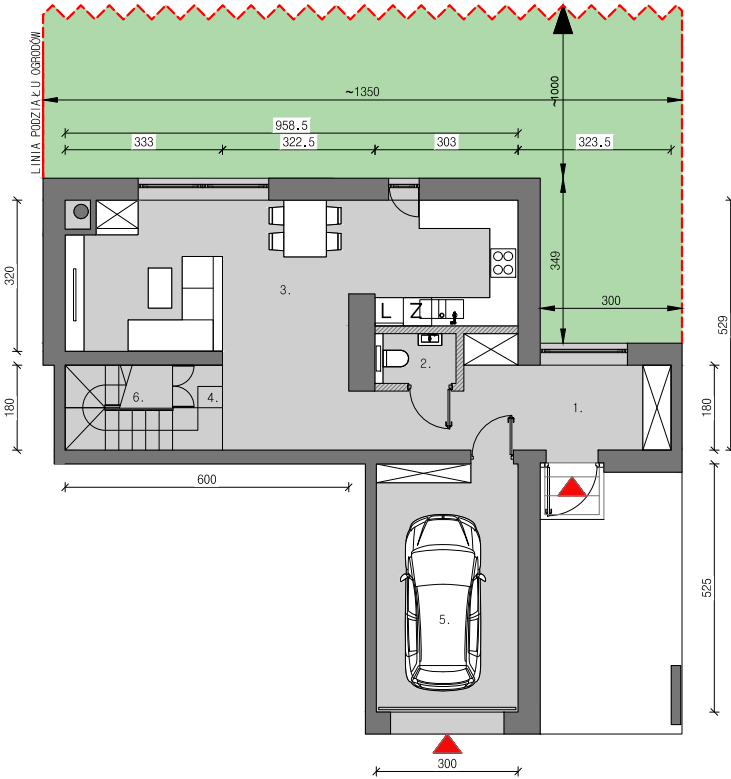
## LOKAL

**SUMA POWIERZCHNI BEZ TARASÓW I LOGGI**

<b>pow. wg aranżacji</b>	<b>136,40 m<sup>2</sup></b>
<b>pow. użytkowa</b>	<b>138,49 m<sup>2</sup></b>
<b>pow. ogródka</b>	<b>~146 m<sup>2</sup></b>

### Uwaga:

- Powierzchnia wg aranżacji pomieszczeń oraz wymiary są podane z uwzględnieniem elementów wykończenia ścian tynkiem.
- Powierzchnia użytkowa lokalu (wg normy PN-ISO 9836-1997) podana w stanie wykończonym tynkiem na poziomie podłogi w obrysie elementów nierozbieralnych. Do powierzchni użytkowej zalicza się powierzchnie pod rozbieralnymi ściankami działowymi.
- Karta katalogowa lokalu nie stanowi załącznika do umowy. Mogą nastąpić zmiany w projekcie wykonawczym.
- Przedstawiona aranżacja wnętrza ma charakter przykładowy. Umebłowanie nie stanowi wyposażenia nabywanego lokalu.
- Ostateczna aranżacja, a co za tym idzie powierzchnie poszczególnych pomieszczeń wg wytycznych kupującego i sposobu wykończenia pomieszczeń.
- Ściany działowe - rozbieralne, do dowolnej aranżacji.
- Ściany nośne, słupy, obudowy szachtów instalacyjnych - stałe (nierozbieralne).



**B4 - L2**  
 BUDYNEK - LOKAL