

PARTER

1. wiatrołap	2,03 m ²
2. hol	13,54 m ²
3. wc	2,24 m ²
4. kuchnia	15,39 m ²
5. salon	29,73 m ²
6. schody	3,51 m ²
7. garaż	15,41 m ²
8. schowek pod schodami / wc	0,99 m ²

pow. wg aranżacji	82,84 m²
pow. użytkowa	81,17 m²

PIĘTRO + 1

1. przedpokój	6,44 m ²
2. schody	5,62 m ²
3. pokój -1	13,89 m ²
4. pokój -2	16,90 m ²
5. pokój -3	16,57 m ²
6. łazienka	10,68 m ²

7. taras	14,57 m ²
----------	----------------------

pow. wg aranżacji	70,10 m²
pow. użytkowa	70,92 m²

PIĘTRO + 2

1. schody	3,48 m ²
1. pom. nr -2 (np łazienka)	10,48 m ²
2. pom. nr -3 (np pokój)	10,67 m ²

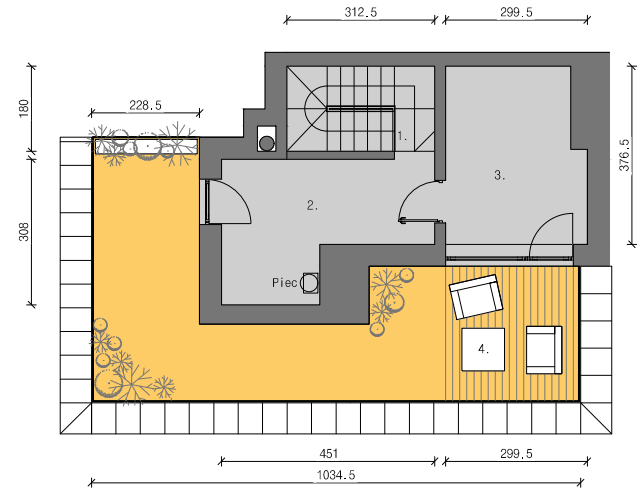
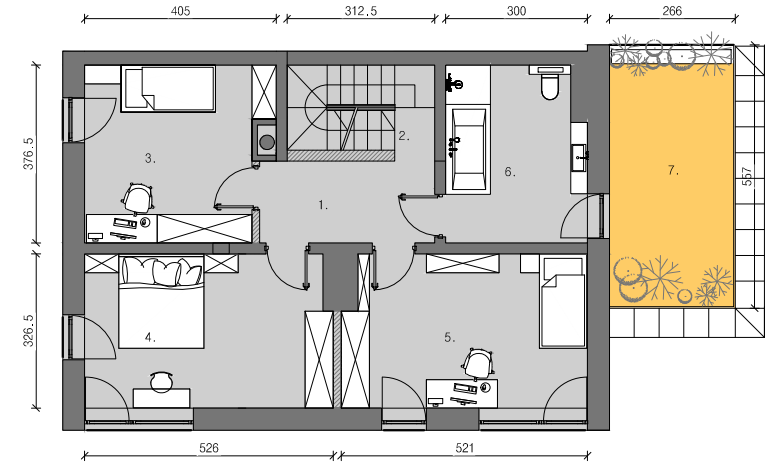
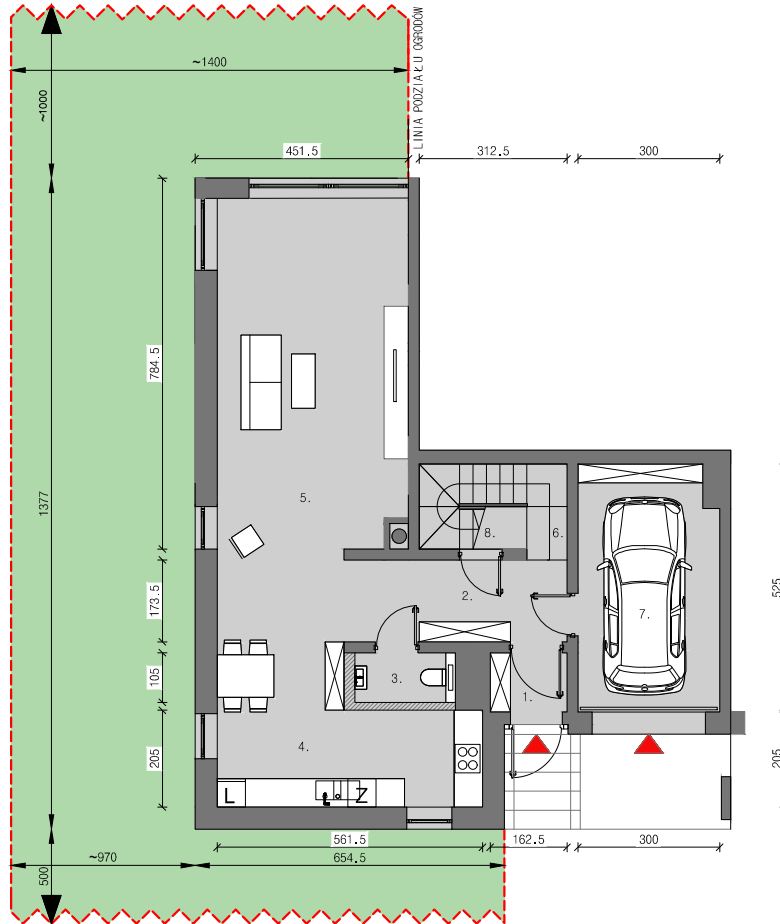
4. taras	30,99 m ²
----------	----------------------

pow. wg aranżacji	24,63 m²
pow. użytkowa	24,63 m²

LOKAL

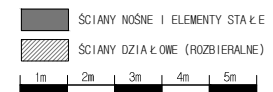
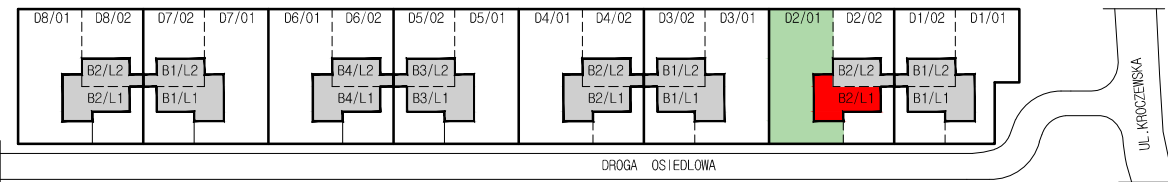
SUMA POWIERZCHNI BEZ TARASÓW I LOGGI

pow. wg aranżacji	177,57 m²
pow. użytkowa	176,72 m²
pow. ogródka	~365 m²



Uwaga:

- Powierzchnia wg aranżacji pomieszczeń oraz wymiary są podane z uwzględnieniem elementów wykończenia ścian tynkiem.
- Powierzchnia użytkowa lokalu (wg normy PN-ISO 9836-1997) podana w stanie wykończonym tynkiem na poziomie podłogi w obsybie elementów nierozbieralnych. Do powierzchni użytkowej zalicza się powierzchnie pod rozbieralnymi ściankami działowymi.
- Karta katalogowa lokalu nie stanowi załącznika do umowy. Mogą nastąpić zmiany w projekcie wykonawczym.
- Przedstawiona aranżacja wnętrza ma charakter przykładowy. Umeblowanie nie stanowi wyposażenia nabywanego lokalu. Ostateczna aranżacja, a co za tym idzie powierzchnie poszczególnych pomieszczeń wg wytycznych kupującego i sposobu wykończenia pomieszczeń.
- Ściany działowe - rozbieralne, do dowolnej aranżacji.
- Ściany nośne, słupy, obudowy szachtów instalacyjnych - stałe (nierozbieralne).



B2 - L1
 BUDYNEK LOKAL