

PARTER

1. hol	14,03 m ²
2. wc	1,79 m ²
3. schody	2,20 m ²
4. schowek pod schodami	0,99 m ²
5. garaż	15,43 m ²
6. salon z aneksem kuchennym	36,32 m ²

pow. wg aranżacji	70,76 m²
pow. użytkowa	71,59 m²

PIĘTRO +1

1. przedpokój	7,84 m ²
2. schody	4,40 m ²
3. garderoba	2,74 m ²
4. łazienka -1	3,51 m ²
5. łazienka -2	6,39 m ²
6. pokój -1	14,08 m ²
7. pokój -2	11,02 m ²
8. pokój -3	15,67 m ²

9. loggia	4,32 m ²
-----------	---------------------

pow. wg aranżacji	65,65 m²
pow. użytkowa	69,84 m²

PIĘTRO + 2

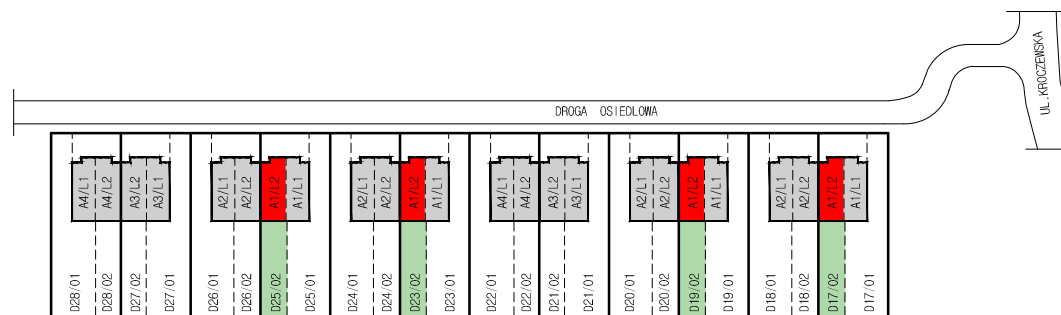
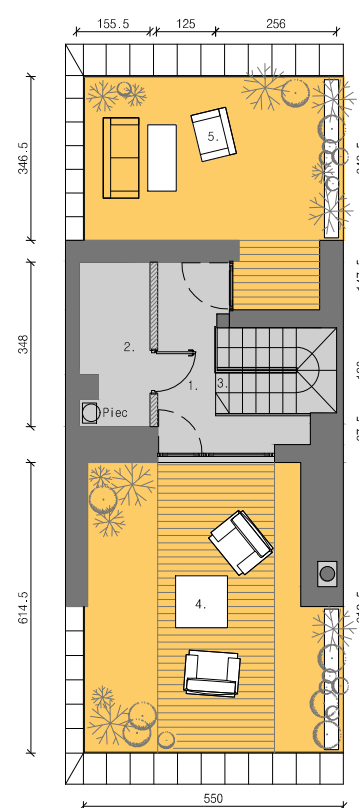
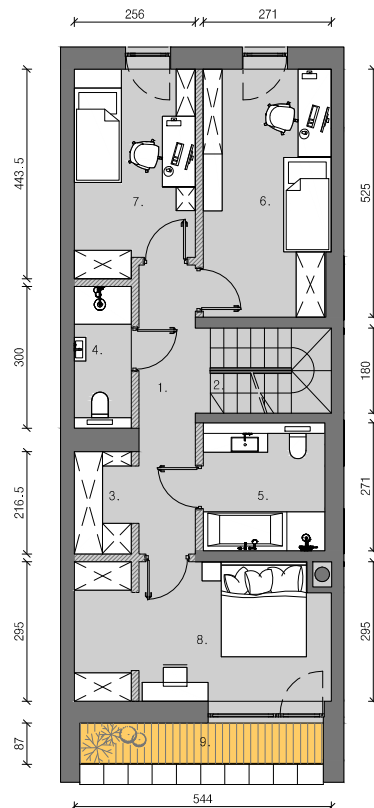
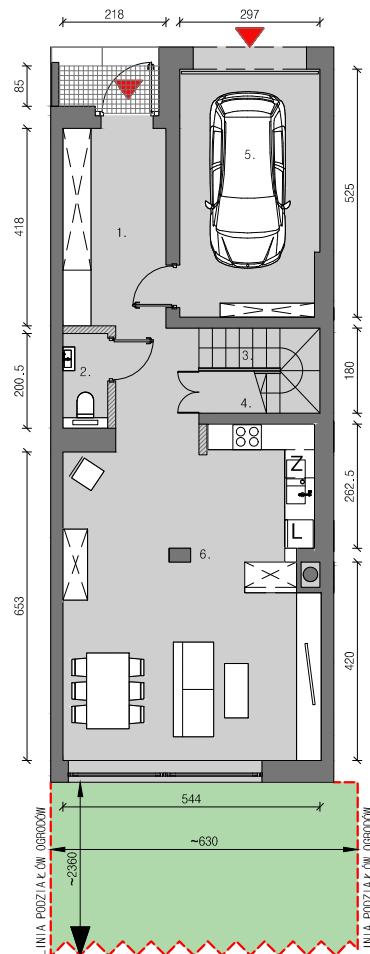
1. hol	5,87 m ²
2. pom.nr -1	5,17 m ²
3. schody	2,19 m ²

4. taras -1	30,34 m ²
5. taras -2	21,51 m ²

pow. wg aranżacji	13,23 m²
pow. użytkowa	13,90 m²

LOKAL

SUMA POWIERZCHNI BEZ TARASÓW I LOGGI	
pow. wg aranżacji	149,64 m²
pow. użytkowa	155,33 m²
pow. ogródka	~153 m²



Uwaga:

1. Powierzchnia wg aranżacji pomieszczeń oraz wymiary są podane z uwzględnieniem elementów wykończenia ścian tynkiem.
2. Powierzchnia użytkowa lokalu (wg normy PN-ISO 9836-1997) podana w stanie wykończonym tynkiem na poziomie podłogi w obrębie elementów nierozbieralnych. Do powierzchni użytkowej zalicza się powierzchnie pod rozbiernymi ściankami działowymi.
3. Karta katalogowa lokalu nie stanowi załącznika do umowy. Mogą nastąpić zmiany w projekcie wykonawczym.
4. Przedstawiona aranżacja wnętrza ma charakter przykładowy. Umeblowanie nie stanowi wyposażenia nabywanego lokalu. Ostateczna aranżacja, a co za tym idzie powierzchnie poszczególnych pomieszczeń wg wytycznych kupującego i sposobu wykończenia pomieszczeń.
5. Ściany działowe - rozbieralne, do dowolnej aranżacji.
6. Ściany nośne, stopy, obudowy szachtów instalacyjnych - state (nierozbieralne).