

## PARTER

1. wiatrołap	2,03 m <sup>2</sup>
2. hol	13,54 m <sup>2</sup>
3. wc	2,24 m <sup>2</sup>
4. kuchnia	15,39 m <sup>2</sup>
5. salon	29,73 m <sup>2</sup>
6. schody	3,51 m <sup>2</sup>
7. garaż	15,41 m <sup>2</sup>
8. schowek pod schodami / wc	0,99 m <sup>2</sup>

<b>pow. wg aranżacji</b>	<b>82,84 m<sup>2</sup></b>
<b>pow. użytkowa</b>	<b>81,17 m<sup>2</sup></b>

## PIĘTRO + 1

1. przedpokój	6,44 m <sup>2</sup>
2. schody	5,62 m <sup>2</sup>
3. pokój -1	13,89 m <sup>2</sup>
4. pokój -2	16,90 m <sup>2</sup>
5. pokój -3	16,57 m <sup>2</sup>
6. łazienka	10,68 m <sup>2</sup>

7. taras	14,57 m <sup>2</sup>
----------	----------------------

<b>pow. wg aranżacji</b>	<b>70,10 m<sup>2</sup></b>
<b>pow. użytkowa</b>	<b>70,92 m<sup>2</sup></b>

## PIĘTRO + 2

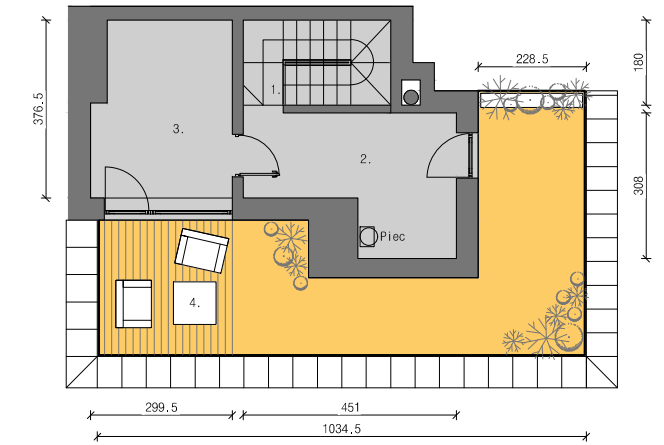
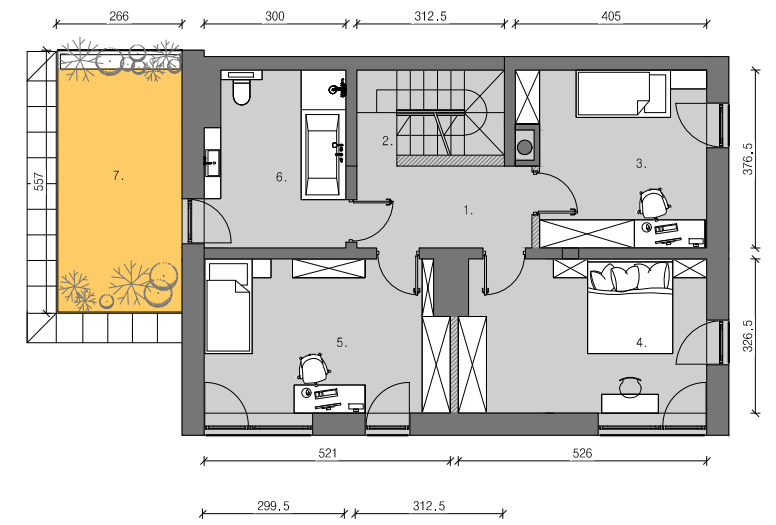
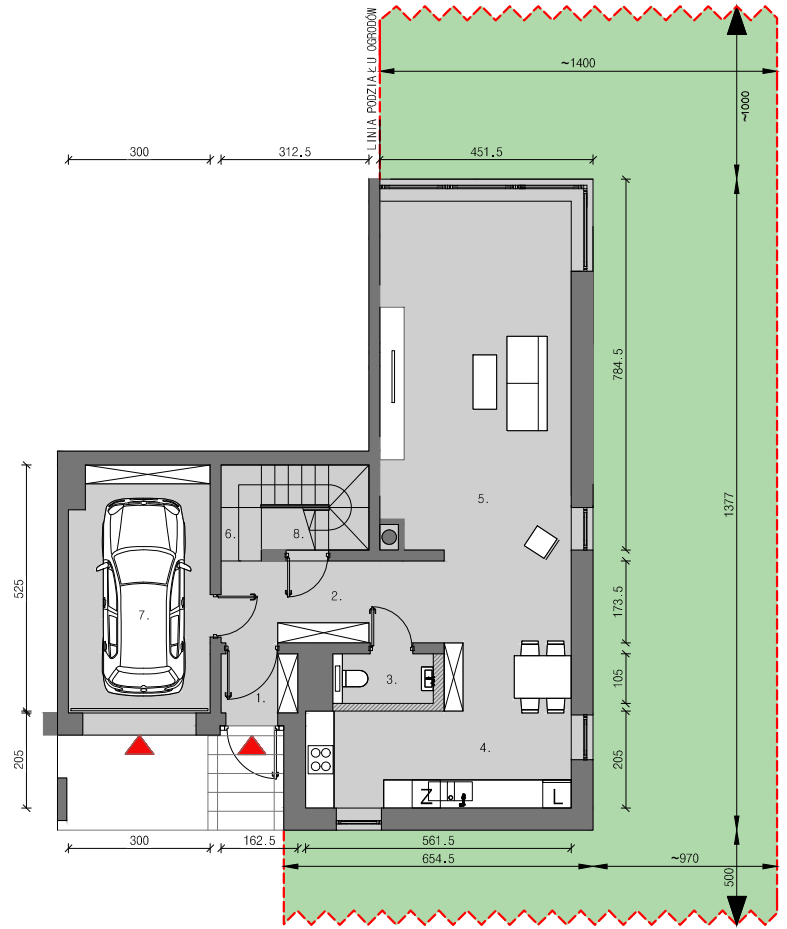
1. schody	3,48 m <sup>2</sup>
1. pom. nr -2 (np łazienka)	10,48 m <sup>2</sup>
2. pom. nr -3 (np pokój)	10,67 m <sup>2</sup>

4. taras	30,99 m <sup>2</sup>
----------	----------------------

<b>pow. wg aranżacji</b>	<b>24,63 m<sup>2</sup></b>
<b>pow. użytkowa</b>	<b>24,63 m<sup>2</sup></b>

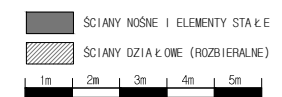
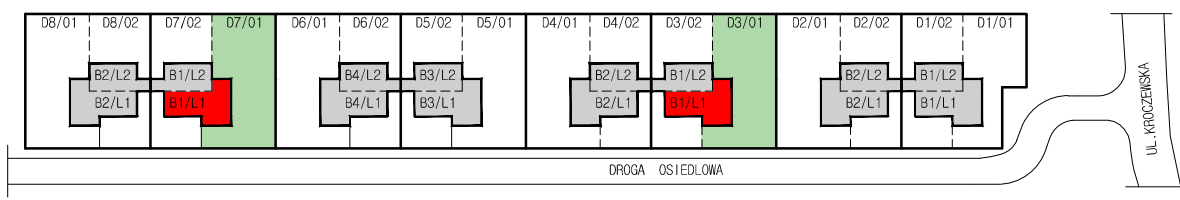
## LOKAL

<b>SUMA POWIERZCHNI BEZ TARASÓW I LOGGI</b>	
<b>pow. wg aranżacji</b>	<b>177,57 m<sup>2</sup></b>
<b>pow. użytkowa</b>	<b>176,72 m<sup>2</sup></b>
<b>pow. ogródka</b>	<b>~365 m<sup>2</sup></b>



Uwaga:

- Powierzchnia wg aranżacji pomieszczeń oraz wymiary są podane z uwzględnieniem elementów wykończenia ścian tynkiem.
- Powierzchnia użytkowa lokalu (wg normy PN-ISO 9836-1997) podana w stanie wykończonym tynkiem na poziomie podłogi w obrysie elementów nierozbieralnych. Do powierzchni użytkowej zalicza się powierzchnie pod rozbieralnymi ściankami działowymi.
- Karta katalogowa lokalu nie stanowi załącznika do umowy. Mogą nastąpić zmiany w projekcie wykonawczym.
- Przedstawiona aranżacja wnętrza ma charakter przykładowy. Umebłowanie nie stanowi wyposażenia nabywanego lokalu. Ostateczna aranżacja, a co za tym idzie powierzchnie poszczególnych pomieszczeń wg wytycznych kupującego i sposobu wykończenia pomieszczeń.
- Ściany działowe - rozbieralne, do dowolnej aranżacji.
- Ściany nośne, słupy, obudowy szachtów instalacyjnych - stałe (nierozbieralne).



**B1 - L1**  
 BUDYNEK      LOKAL