
PARTER

1. hol	17,20 m ²
2. wc	1,62 m ²
3. salon z aneksem kuchennym	27,93 m ²
4. schody	3,86 m ²
5. garaż	15,75 m ²
6. schowek pod schodami	0,99 m ²

pow. wg aranżacji	67,35 m²
pow. użytkowa	68,53 m²

PIĘTRO + 1

1. przedpokój	5,58 m ²
2. schody	5,62 m ²
3. pokój -1	9,44 m ²
4. pokój -2	9,50 m ²
5. łazienka	4,94 m ²
6. pokój -3	15,14 m ²

7. taras	18,06 m ²
----------	----------------------

pow. wg aranżacji	50,22 m²
pow. użytkowa	52,27 m²

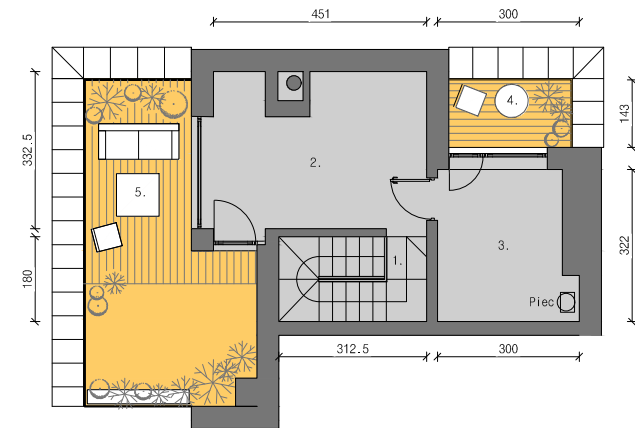
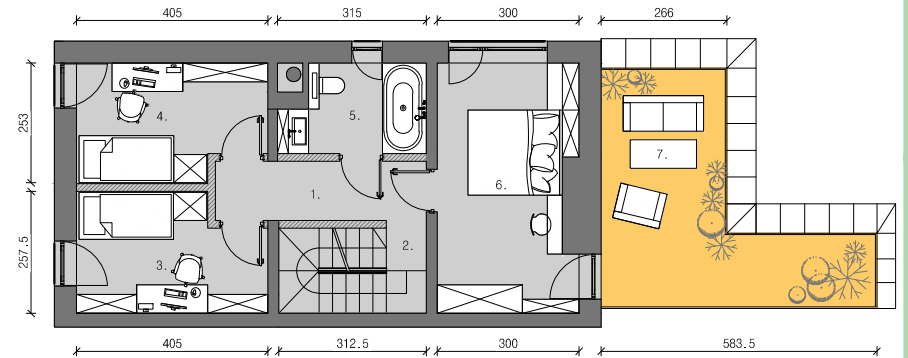
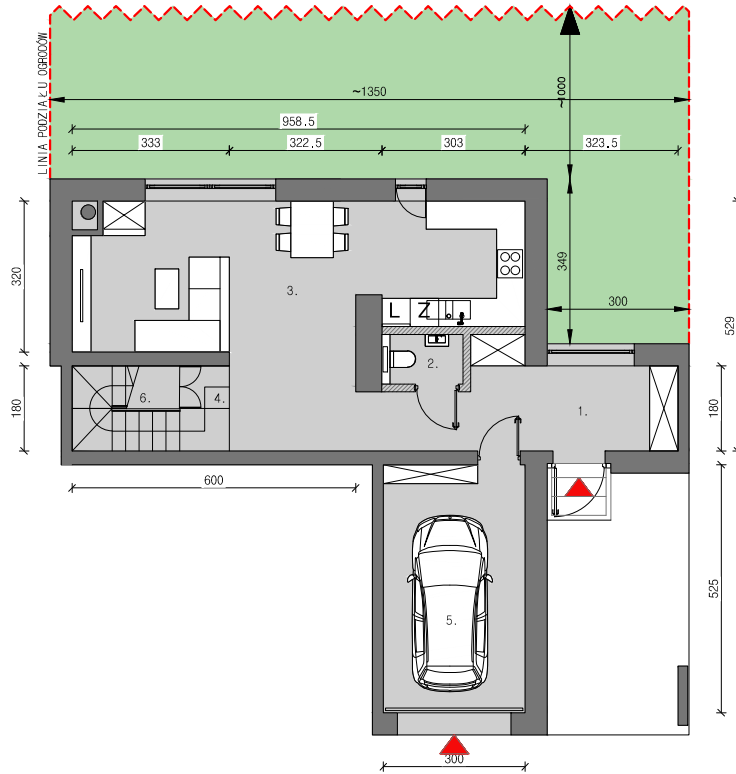
PIĘTRO + 2

1. schody	3,48 m ²
2. pom. nr -1 (np pokój)	14,09 m ²
3. pom. nr -2 (np łazienka)	8,86 m ²
4. taras -1	3,70 m ²
5. taras -2	19,85 m ²

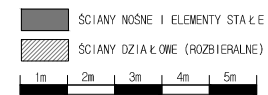
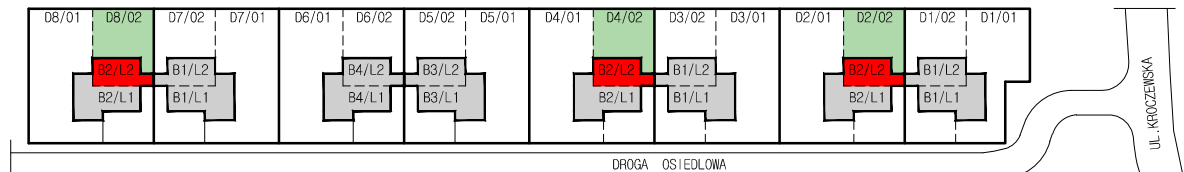
pow. wg aranżacji	26,43 m²
pow. użytkowa	26,43 m²

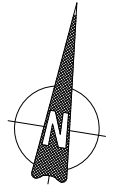
LOKAL
SUMA POWIERZCHNI BEZ TARASÓW I LOGGI

pow. wg aranżacji	143,00 m²
pow. użytkowa	147,23 m²
pow. ogródka	~150 m²


Uwaga:

- Powierzchnia wg aranżacji pomieszczeń oraz wymiary są podane z uwzględnieniem elementów wykończenia ścian tynkiem.
- Powierzchnia użytkowa lokalu (wg normy PN-ISO 9836-1997) podana w stanie wykończonym tynkiem na poziomie podłogi w obrysie elementów nierozbieralnych. Do powierzchni użytkowej zalicza się powierzchnie pod rozbióralnymi ściankami działowymi.
- Karta katalogowa lokalu nie stanowi załącznika do umowy. Mogą nastąpić zmiany w projekcie wykonawczym.
- Przedstawiona aranżacja wnętrza ma charakter przykładowy. Umebłowanie nie stanowi wyposażenia nabywanego lokalu.
- Ostateczna aranżacja, a co za tym idzie powierzchnie poszczególnych pomieszczeń wg wytycznych kupującego i sposobu wykończenia pomieszczeń.
- Ściany działowe - rozbióralne, do dowolnej aranżacji.
- Ściany nośne, słupy, obudowy szachtów instalacyjnych - stałe (nierozbieralne).



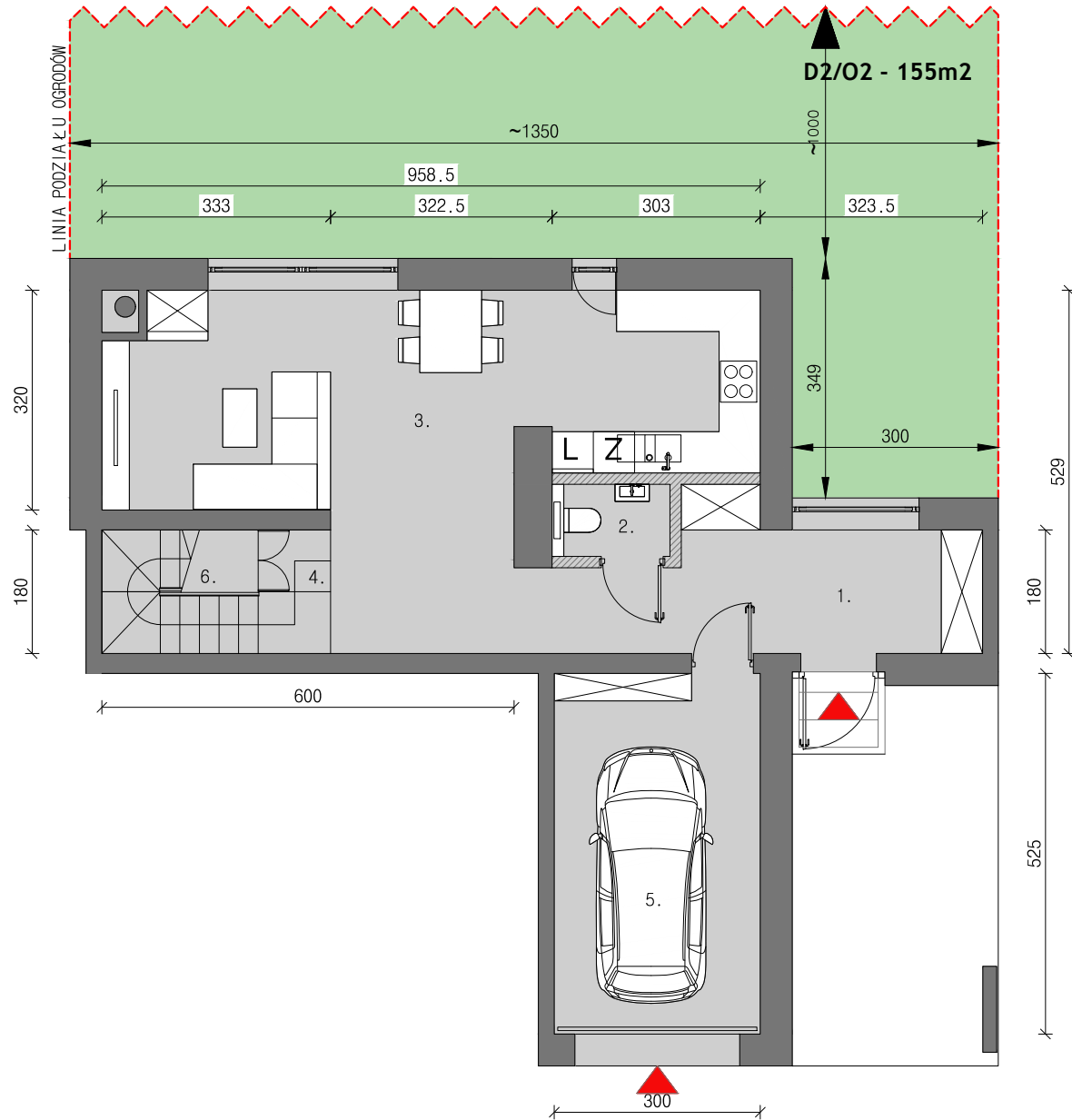
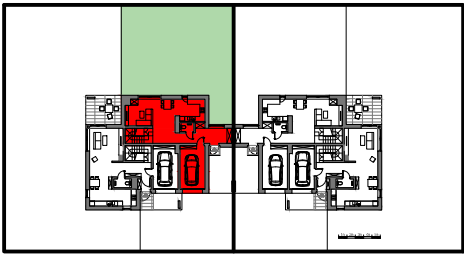


działka	D 2
budynek	B 2
lokal	L 2
ogród	O 2

P A R T E R

1. hol	17,20 m ²
2. wc	1,62 m ²
3. salon z aneksem kuchennym	27,93 m ²
4. schody	3,86 m ²
5. garaż	15,75 m ²
6. schowek pod schodami	0,99 m ²

pow. wg aranżacji	67,35 m ²
pow. użytkowa	68,53 m ²

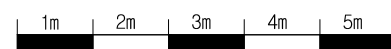


Uwaga:

- Powierzchnia wg aranżacji pomieszczeń oraz wymiary są podane z uwzględnieniem elementów wykończenia ścian tynkiem.
- Powierzchnia użytkowa lokalu (wg normy PN-ISO 9836-1997) podana w stanie wykończonym tynkiem na poziomie podłogi w obrysie elementów nierozbieralnych. Do powierzchni użytkowej zalicza się powierzchnie pod rozbieralnymi ściankami działowymi.
- Karta katalogowa lokalu nie stanowi załącznika do umowy. Mogą nastąpić zmiany w projekcie wykonawczym.
- Przedstawiona aranżacja wnętrza ma charakter przykładowy. Umebłowanie nie stanowi wyposażenia nabywanego lokalu. Ostateczna aranżacja, a co za tym idzie powierzchnie poszczególnych pomieszczeń wg wytycznych kupującego i sposobu wykończenia pomieszczeń.
- Ściany działowe - rozbieralne, do dowolnej aranżacji.
- Ściany nośne, słupy, obudowy szachtów instalacyjnych - stałe (nierozbieralne).

ŚCIANY NOŚNE I ELEMENTY STAŁE

ŚCIANY DZIAŁOWE (ROZBIERALNE)



DZIAŁKA

D2 - O2

B2

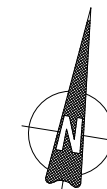
BUDYNEK

OGRÓD

O2

L2

LOKAL



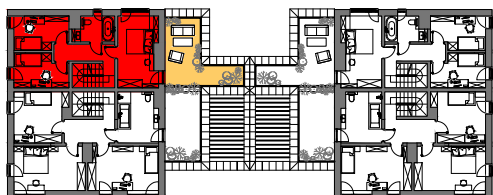
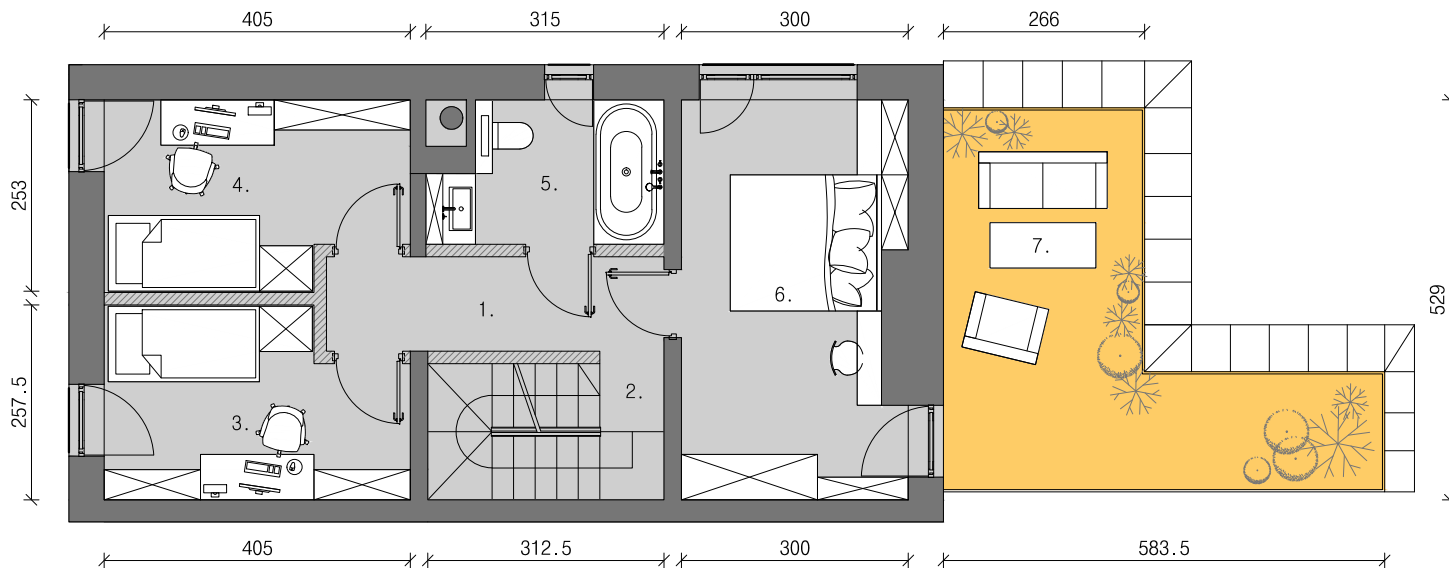
działka	D 2
budynek	B 2
lokal	L 2
ogród	O 2

PIĘTRO + 1

1. przedpokój	5,58 m ²
2. schody	5,62 m ²
3. pokój -1	9,44 m ²
4. pokój -2	9,50 m ²
5. łazienka	4,94 m ²
6. pokój -3	15,14 m ²

7. taras 18,06 m²

pow. wg aranżacji 50,22 m²
pow. użytkowa 52,27 m²

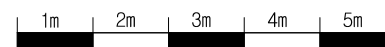


Uwaga:

- Powierzchnia wg aranżacji pomieszczeń oraz wymiary są podane z uwzględnieniem elementów wykończenia ścian tynkiem.
- Powierzchnia użytkowa lokalu (wg normy PN-ISO 9836-1997) podana w stanie wykończonym tynkiem na poziomie podłogi w obrysie elementów nierozbieralnych. Do powierzchni użytkowej zalicza się powierzchnie pod rozbieralnymi ściankami działowymi.
- Karta katalogowa lokalu nie stanowi załącznika do umowy. Mogą nastąpić zmiany w projekcie wykonawczym.
- Przedstawiona aranżacja wnętrza ma charakter przykładowy. Umebłowanie nie stanowi wyposażenia nabywanego lokalu.
- Ostateczna aranżacja, a co za tym idzie powierzchnie poszczególnych pomieszczeń wg wytycznych kupującego i sposobu wykończenia pomieszczeń.
- Ściany działowe - rozbieralne, do dowolnej aranżacji.
- Ściany nośne, słupy, obudowy szachtów instalacyjnych - stałe (nierozbieralne).

ŚCIANY NOŚNE I ELEMENTY STAŁE

ŚCIANY DZIAŁOWE (ROZBIERALNE)



DZIAŁKA

D2 - O2

B2 - L2

BUDYNEK

OGRÓD

O2

L2

LOKAL



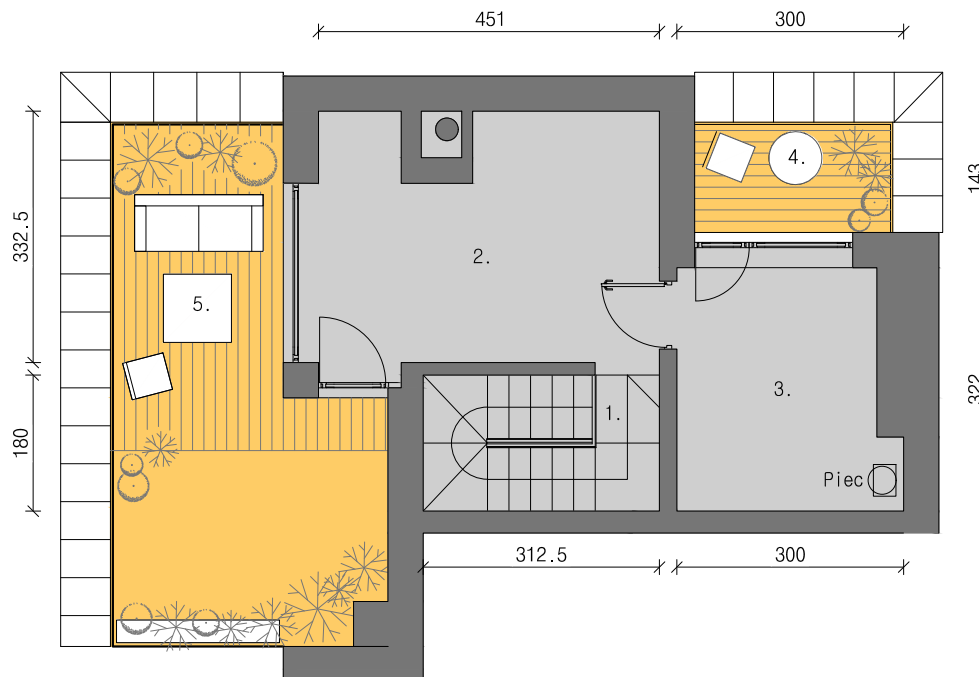
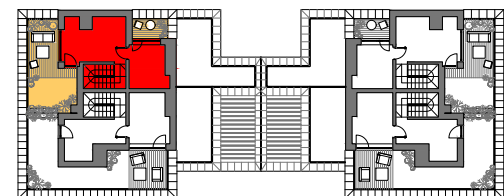
działka	D 2
budynek	B 2
lokal	L 2
ogród	O 2

PIĘTRO + 2

1. schody	3,48 m ²
2. pom. nr -1 (np pokój)	14,09 m ²
3. pom. nr -2 (np łazienka)	8,86 m ²

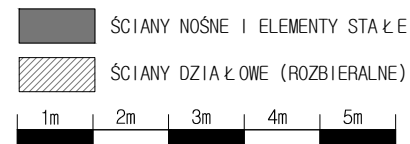
4. taras -1	3,70 m ²
5. taras -2	19,85 m ²

pow. wg aranżacji	26,43 m ²
pow. użytkowa	26,43 m ²



Uwaga:

- Powierzchnia wg aranżacji pomieszczeń oraz wymiary są podane z uwzględnieniem elementów wykończenia ścian tynkiem.
- Powierzchnia użytkowa lokalu (wg normy PN-ISO 9836-1997) podana w stanie wykończonym tynkiem na poziome podłogi w obrysie elementów nierozbieralnych. Do powierzchni użytkowej zalicza się powierzchnie pod rozbieralnymi ściankami działowymi.
- Karta katalogowa lokalu nie stanowi załącznika do umowy. Mogą nastąpić zmiany w projekcie wykonawczym.
- Przedstawiona aranżacja wnętrza ma charakter przykładowy. Umebłowanie nie stanowi wyposażenia nabywanego lokalu.
- Ostateczna aranżacja, a co za tym idzie powierzchnie poszczególnych pomieszczeń wg wytycznych kupującego i sposobu wykończenia pomieszczeń.
- Ściany działowe - rozbieralne, do dowolnej aranżacji.
- Ściany nośne, słupy, obudowy szachtów instalacyjnych - stałe (nierozbieralne).



DZIAŁKA	OGRÓD
D2	O2
BUDYNEK	LOKAL
B2	L2