

## PARTER

1. hol	13,79 m <sup>2</sup>
2. wc	2,03 m <sup>2</sup>
3. schody	2,20 m <sup>2</sup>
4. schowek pod schodami	0,99 m <sup>2</sup>
5. garaż	15,43 m <sup>2</sup>
6. salon z aneksem kuchennym	36,32 m <sup>2</sup>

<b>pow. wg aranżacji</b>	<b>70,76 m<sup>2</sup></b>
<b>pow. użytkowa</b>	<b>71,63 m<sup>2</sup></b>

## PIĘTRO + 1

1. przedpokój	8,26 m <sup>2</sup>
2. schody	4,40 m <sup>2</sup>
3. garderoba	2,54 m <sup>2</sup>
4. łazienka -1	3,29 m <sup>2</sup>
5. łazienka -2	6,46 m <sup>2</sup>
6. pokój -1	14,23 m <sup>2</sup>
7. pokój -2	10,86 m <sup>2</sup>
8. pokój -3	15,67 m <sup>2</sup>

9. loggia	4,58 m <sup>2</sup>
-----------	---------------------

<b>pow. wg aranżacji</b>	<b>65,71 m<sup>2</sup></b>
<b>pow. użytkowa</b>	<b>69,85 m<sup>2</sup></b>

## PIĘTRO + 2

1. hol	6,78 m <sup>2</sup>
2. pom. nr -1 (np pokój)	16,92 m <sup>2</sup>
3. schody	2,19 m <sup>2</sup>

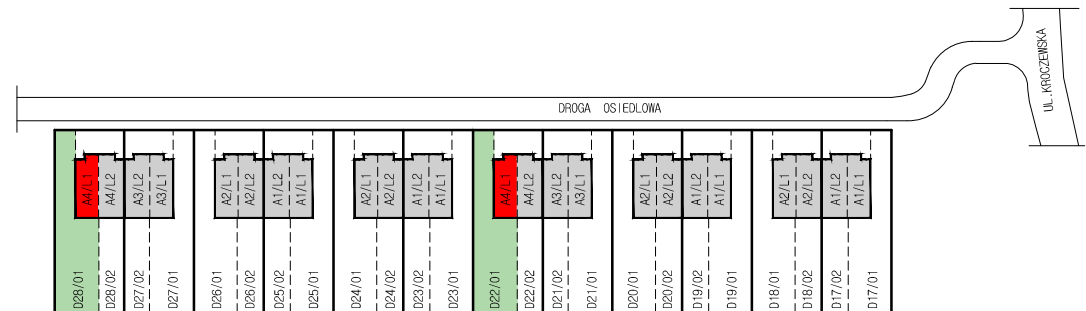
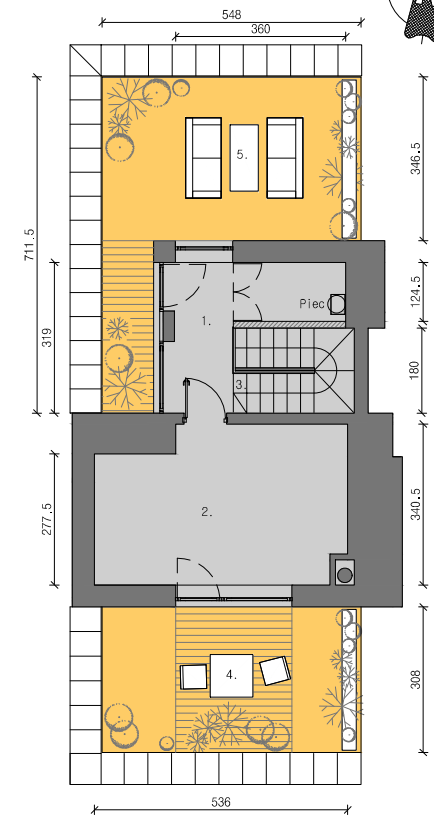
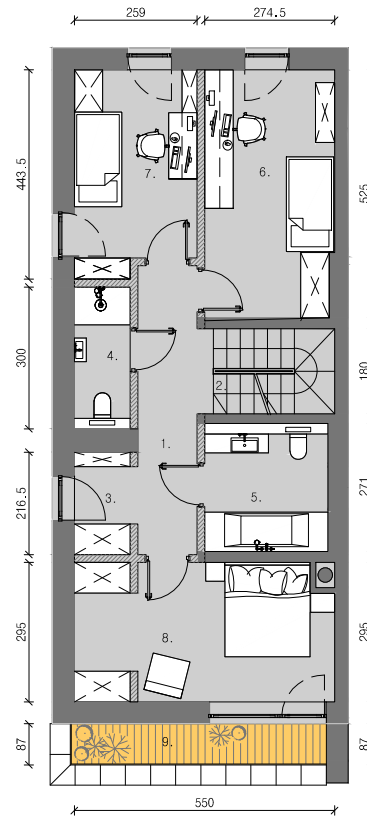
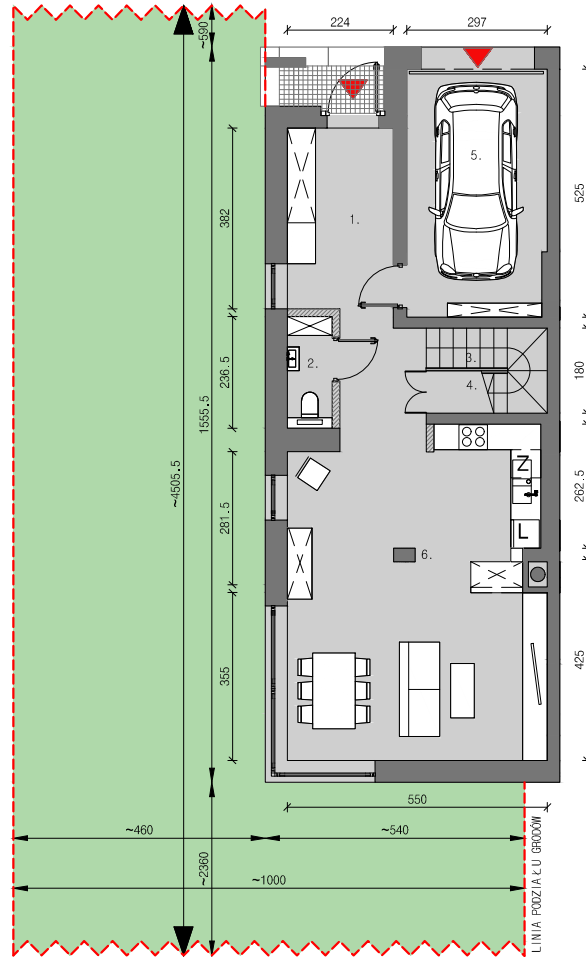
4. taras -1	16,87 m <sup>2</sup>
5. taras -2	22,96 m <sup>2</sup>

<b>pow. wg aranżacji</b>	<b>25,89 m<sup>2</sup></b>
<b>pow. użytkowa</b>	<b>26,98 m<sup>2</sup></b>

## LOKAL

### SUMA POWIERZCHNI BEZ TARASÓW I LOGGI

<b>pow. wg aranżacji</b>	<b>162,36 m<sup>2</sup></b>
<b>pow. użytkowa</b>	<b>168,46 m<sup>2</sup></b>
<b>pow. ogródka</b>	<b>~367 m<sup>2</sup></b>



### Uwaga:

1. Powierzchnia wg aranżacji pomieszczeń oraz wymiary są podane z uwzględnieniem elementów wykończenia ścian tynkiem.
2. Powierzchnia użytkowa lokalu (wg normy PN-ISO 9836-1997) podana w stanie wykończonym tynkiem na poziomie podłogi w obrysie elementów nierozbieralnych. Do powierzchni użytkowej zalicza się powierzchnie pod rozbieralnymi ściankami działowymi.
3. Karta katalogowa lokalu nie stanowi załącznika do umowy. Mogą nastąpić zmiany w projekcie wykonawczym.
4. Przedstawiona aranżacja wnętrza ma charakter przykładowy. Umeblowanie nie stanowi wyposażenia nabywanego lokalu. Ostateczna aranżacja, a co za tym idzie powierzchnie poszczególnych pomieszczeń wg wytycznych kupującego i sposobu wykończenia pomieszczeń.
5. Ściany działowe - rozbieralne, do dowolnej aranżacji.
6. Ściany nośne, stopy, obudowy szachtów instalacyjnych - state (nierozbieralne).