

PARTER

1. wiatrotap	2,03 m ²
2. hol	13,54 m ²
3. wc	2,24 m ²
4. kuchnia	15,39 m ²
5. salon	29,73 m ²
6. schody	3,51 m ²
7. garaż	15,41 m ²
8. schowek pod schodami / wc	0,99 m ²

pow. wg aranżacji	82,84 m²
pow. użytkowa	81,17 m²

PIĘTRO + 1

1. przedpokój	6,44 m ²
2. schody	5,62 m ²
3. pokój -1	13,89 m ²
4. pokój -2	16,90 m ²
5. pokój -3	16,57 m ²
6. łazienka	10,68 m ²

7. taras	14,57 m ²
----------	----------------------

pow. wg aranżacji	70,10 m²
pow. użytkowa	70,92 m²

PIĘTRO + 2

1. schody	3,48 m ²
1. pom. nr -2 (np łazienka)	10,48 m ²
2. pom. nr -3 (np pokój)	10,67 m ²

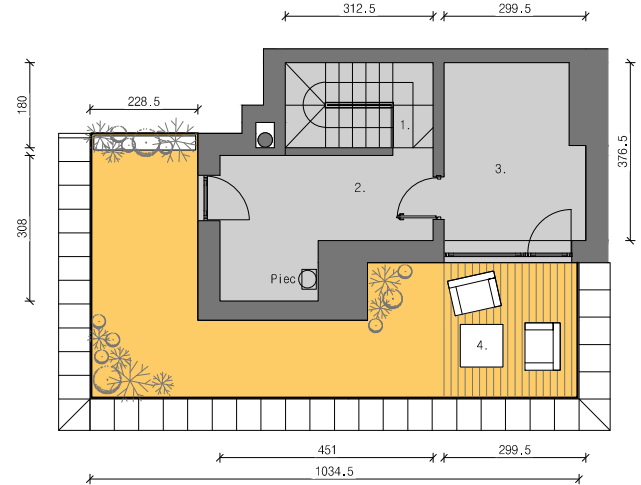
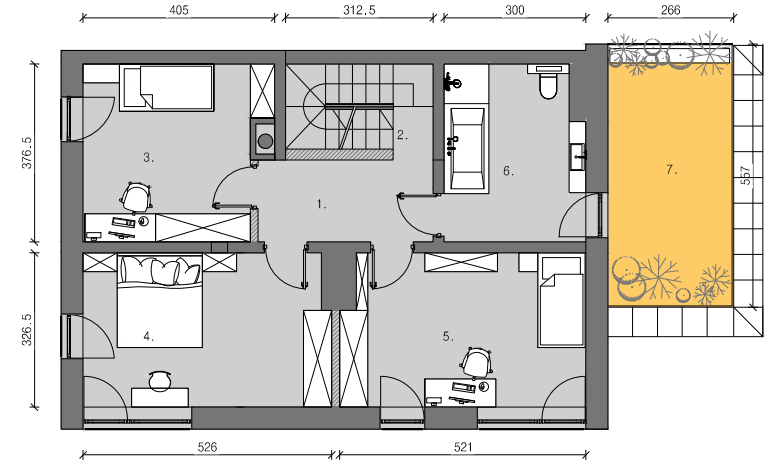
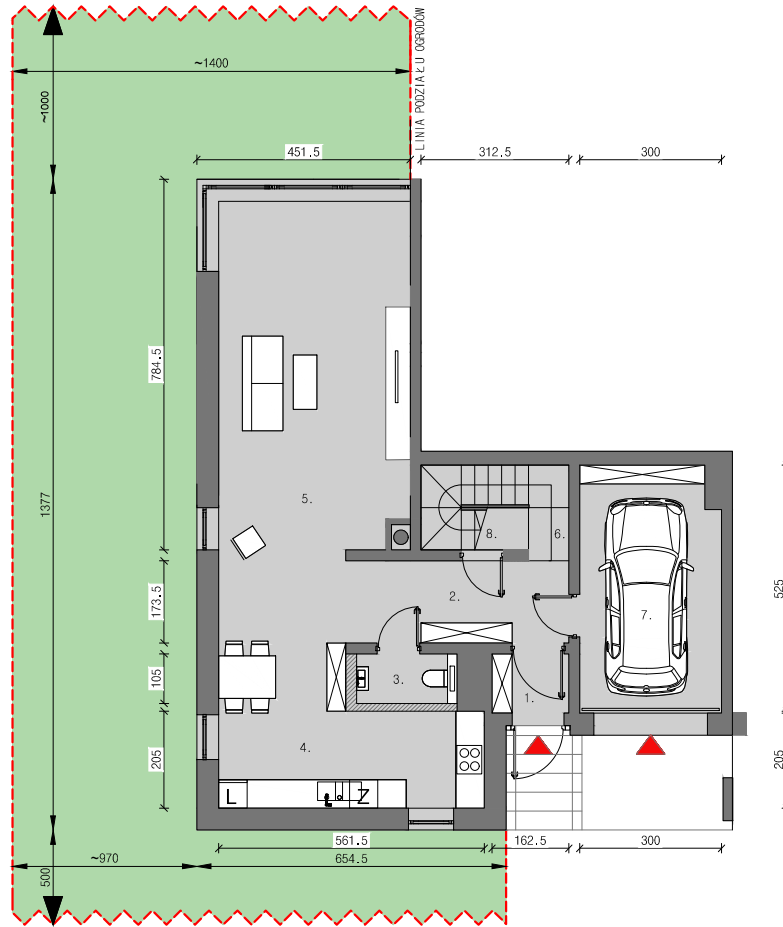
4. taras	30,99 m ²
----------	----------------------

pow. wg aranżacji	24,63 m²
pow. użytkowa	24,63 m²

LOKAL

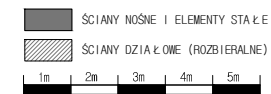
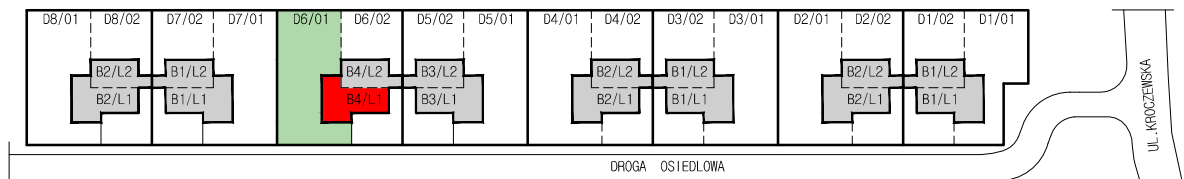
SUMA POWIERZCHNI BEZ TARASÓW I LOGGI

pow. wg aranżacji	177,57 m²
pow. użytkowa	176,72 m²
pow. ogródka	~365 m²



Uwaga:

- Powierzchnia wg aranżacji pomieszczeń oraz wymiary są podane z uwzględnieniem elementów wykończenia ścian tynkiem.
- Powierzchnia użytkowa lokalu (wg normy PN-ISO 9836-1997) podana w stanie wykończonym tynkiem na poziomie podłogi w obrysie elementów nierozbieralnych. Do powierzchni użytkowej zalicza się powierzchnie pod rozbiornymi ściankami działowymi.
- Karta katalogowa lokalu nie stanowi załącznika do umowy. Mogą nastąpić zmiany w projekcie wykonawczym.
- Przedstawiona aranżacja wnętrza ma charakter przykładowy. Umeblowanie nie stanowi wyposażenia nabywanego lokalu. Ostateczna aranżacja, a co za tym idzie powierzchnie poszczególnych pomieszczeń wg wytycznych kupującego i sposobu wykończenia pomieszczeń.
- Ściany działowe - rozbiieralne, do dowolnej aranżacji.
- Ściany nośne, słupy, obudowy szachtów instalacyjnych - stałe (nierozbieralne).



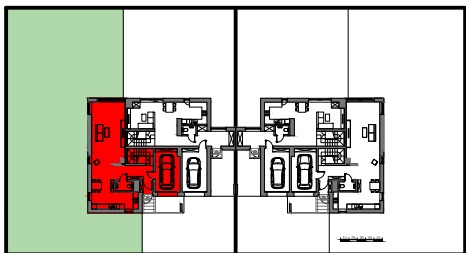
B4 - L1
 BUDYNEK
 LOKAL

działka	D6
budynek	B4
lokal	L1
ogród	O1
pow. ogrodu	ok. 365 m²

PARTER

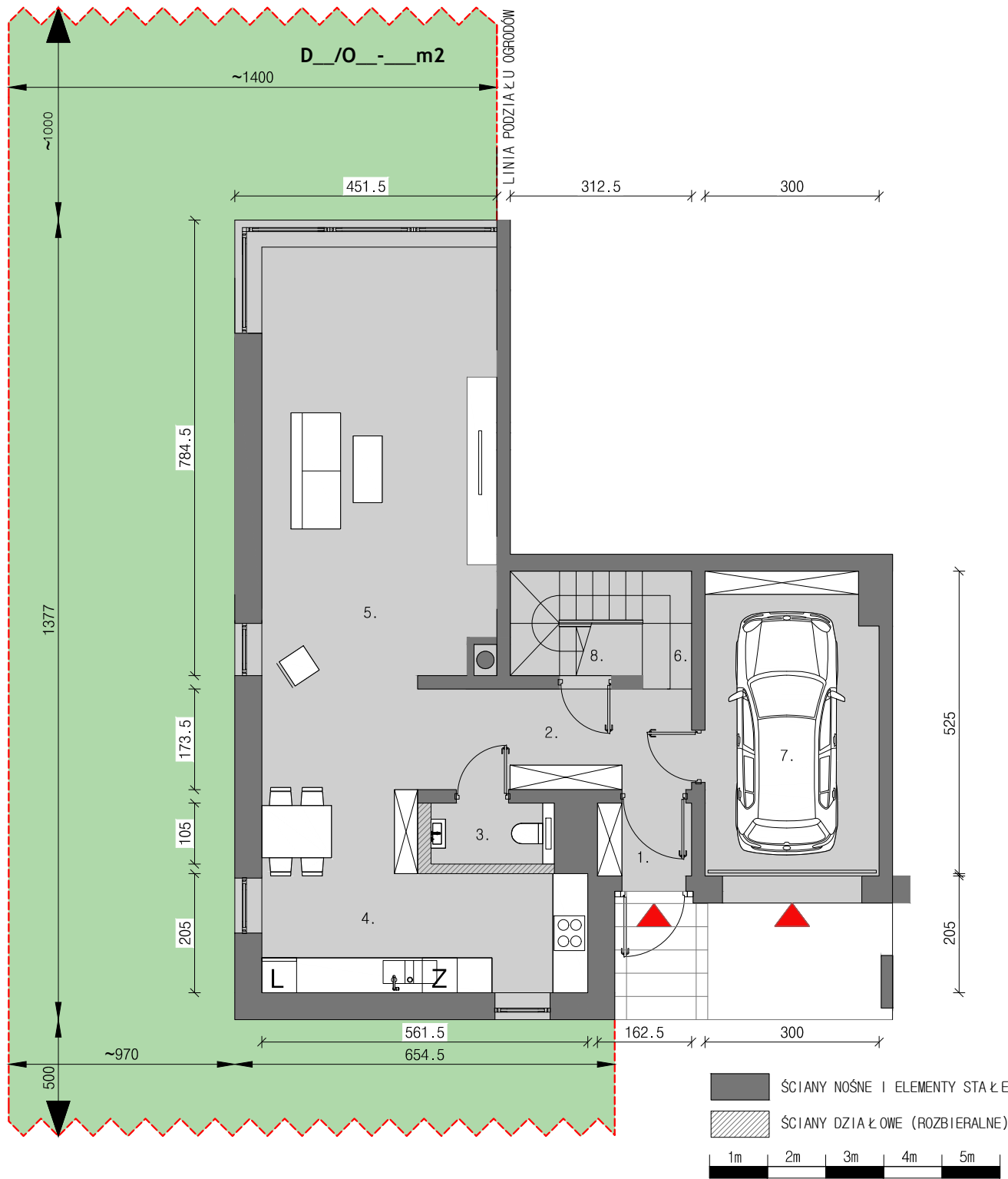
1. wiatrotap	2,03 m ²
2. hol	13,54 m ²
3. wc	2,24 m ²
4. kuchnia	15,39 m ²
5. salon	29,73 m ²
6. schody	3,51 m ²
7. garaż	15,41 m ²
8. schowek pod schodami / wc	0,99 m ²

pow. wg aranżacji	82,84 m²
pow. użytkowa	81,17 m²



Uwaga:

- Powierzchnia wg aranżacji pomieszczeń oraz wymiary są podane z uwzględnieniem elementów wykończenia ścian tynkiem.
- Powierzchnia użytkowa lokalu (wg normy PN-ISO 9836-1997) podana w stanie wykończonym tynkiem na poziomie podłogi w obrysie elementów nierozbieralnych. Do powierzchni użytkowej zalicza się powierzchnie pod rozbieralnymi ściankami działowymi.
- Karta katalogowa lokalu nie stanowi załącznika do umowy. Mogą nastąpić zmiany w projekcie wykonawczym.
- Przedstawiona aranżacja wnętrza ma charakter przykładowy. Umebłowanie nie stanowi wyposażenia nabywanego lokalu.
- Ostateczna aranżacja, a co za tym idzie powierzchnie poszczególnych pomieszczeń wg wytycznych kupującego i sposobu wykończenia pomieszczeń.
- Ściany działowe - rozbieralne, do dowolnej aranżacji.
- Ściany nośne, słupy, obudowy szachtów instalacyjnych - stałe (nierozbieralne).



DZIAŁKA
D6 - **O1**
BUDYNEK
B4 - **L1**
OGRÓD

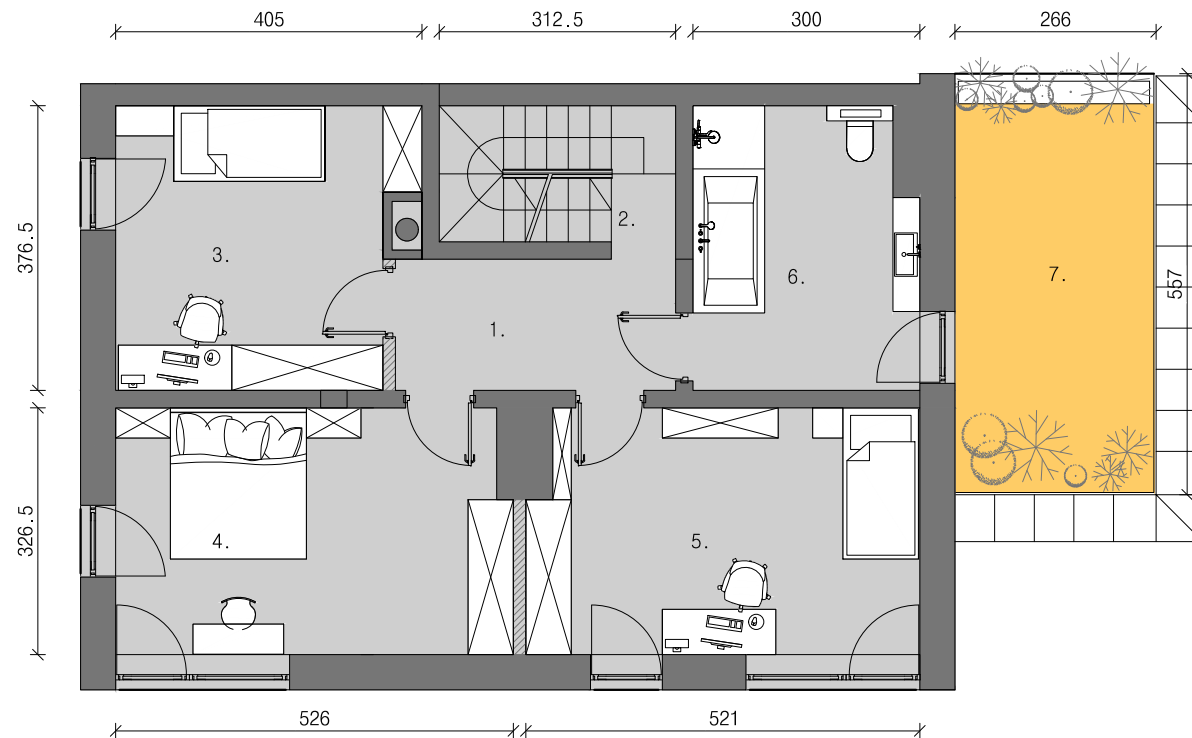
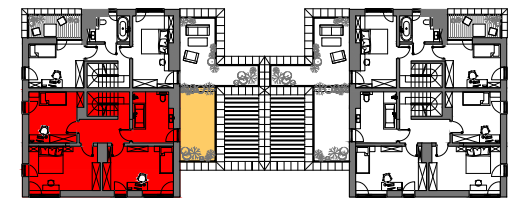
działka	D 6
budynek	B 4
lokal	L 1
ogród	O 1

PIĘTRO + 1

1. przedpokój	6,44 m ²
2. schody	5,62 m ²
3. pokój -1	13,89 m ²
4. pokój -2	16,90 m ²
5. pokój -3	16,57 m ²
6. łazienka	10,68 m ²

7. taras	14,57 m ²
----------	----------------------

pow. wg aranżacji	70,10 m ²
pow. użytkowa	70,92 m ²

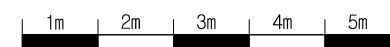


Uwaga:

- Powierzchnia wg aranżacji pomieszczeń oraz wymiary są podane z uwzględnieniem elementów wykończenia ścian tynkiem.
- Powierzchnia użytkowa lokalu (wg normy PN-ISO 9836-1997) podana w stanie wykończonym tynkiem na poziomie podłogi w obrysie elementów nierozbieralnych. Do powierzchni użytkowej zalicza się powierzchnie pod rozbieralnymi ściankami działowymi.
- Karta katalogowa lokalu nie stanowi załącznika do umowy. Mogą nastąpić zmiany w projekcie wykonawczym.
- Przedstawiona aranżacja wnętrza ma charakter przykładowy. Umebłowanie nie stanowi wyposażenia nabywanego lokalu.
- Ostateczna aranżacja, a co za tym idzie powierzchnie poszczególnych pomieszczeń wg wytycznych kupującego i sposobu wykończenia pomieszczeń.
- Ściany działowe - rozbieralne, do dowolnej aranżacji.
- Ściany nośne, słupy, obudowy szachtów instalacyjnych - stałe (nierozbieralne).

■ ŚCIANY NOŚNE I ELEMENTY STAŁE

▨ ŚCIANY DZIAŁOWE (ROZBIERALNE)



DZIAŁKA

D6 - **O1**

B4 - **L1**

BUDYNEK

OGRÓD

LOKAL

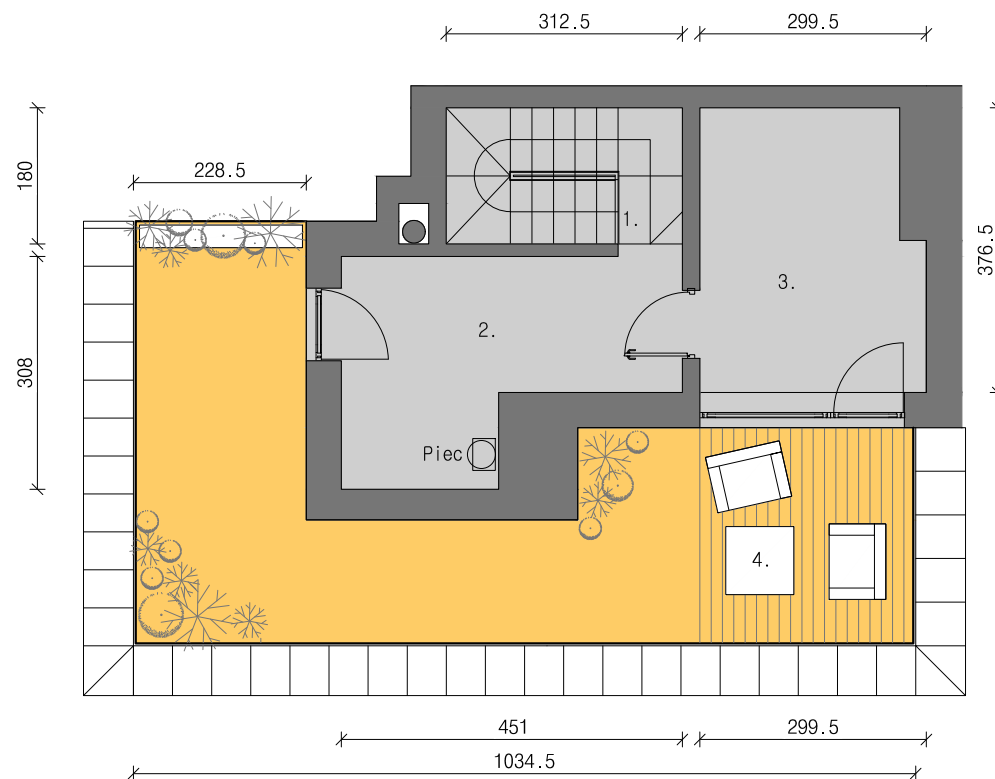
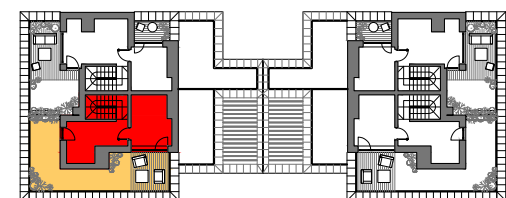


działka	D 6
budynek	B 4
lokal	L 1
ogród	O 1

PIĘTRO + 2

1. schody	3,48 m ²
2. pom. nr -1 (np łazienka)	10,78 m ²
3. pom. nr -2 (np pokój)	10,67 m ²
4. taras	31,14 m ²

pow. wg aranżacji	24,93 m²
pow. użytkowa	24,63 m²

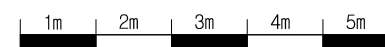


Uwaga:

- Powierzchnia wg aranżacji pomieszczeń oraz wymiary są podane z uwzględnieniem elementów wykończenia ścian tynkiem.
- Powierzchnia użytkowa lokalu (wg normy PN-ISO 9836-1997) podana w stanie wykończonym tynkiem na poziomie podłogi w obrysie elementów nierozbieralnych. Do powierzchni użytkowej zalicza się powierzchnie pod rozbieralnymi ściankami działowymi.
- Karta katalogowa lokalu nie stanowi załącznika do umowy. Mogą nastąpić zmiany w projekcie wykonawczym.
- Przedstawiona aranżacja wnętrza ma charakter przykładowy. Umieblowanie nie stanowi wyposażenia nabywanego lokalu.
- Ostateczna aranżacja, a co za tym idzie powierzchnie poszczególnych pomieszczeń wg wytycznych kupującego i sposobu wykończenia pomieszczeń.
- Ściany działowe - rozbieralne, do dowolnej aranżacji.
- Ściany nośne, słupy, obudowy szachtów instalacyjnych - stałe (nierozbieralne).

ŚCIANY NOŚNE I ELEMENTY STAŁE E

ŚCIANY DZIAŁOWE (ROZBIERALNE)



DZIAŁKA

D6 - 01

B4

BUDYNEK

OGRÓD

O1

L1

LOKAL