

PARTER

1. hol	14,03 m ²
2. wc	1,79 m ²
3. schody	2,20 m ²
4. schowek pod schodami	0,99 m ²
5. garaż	15,43 m ²
6. salon z aneksem kuchennym	36,32 m ²

pow. wg aranżacji	70,76 m²
pow. użytkowa	71,59 m²

PIĘTRO + 1

1. przedpokój	7,01 m ²
2. schody	4,40 m ²
3. garderoba	3,50 m ²
4. łazienka -1	5,25 m ²
5. łazienka -2	5,60 m ²
6. pokój -1	10,56 m ²
7. pokój -2	9,83 m ²
8. pokój -3	19,10 m ²

9. loggia	4,37 m ²
-----------	---------------------

pow.wg aranżacji	65,25 m²
pow.użytkowa	69,48 m²

PIĘTRO + 2

1. hol	5,87 m ²
2. pom.nr -1	5,17 m ²
3. schody	2,19 m ²

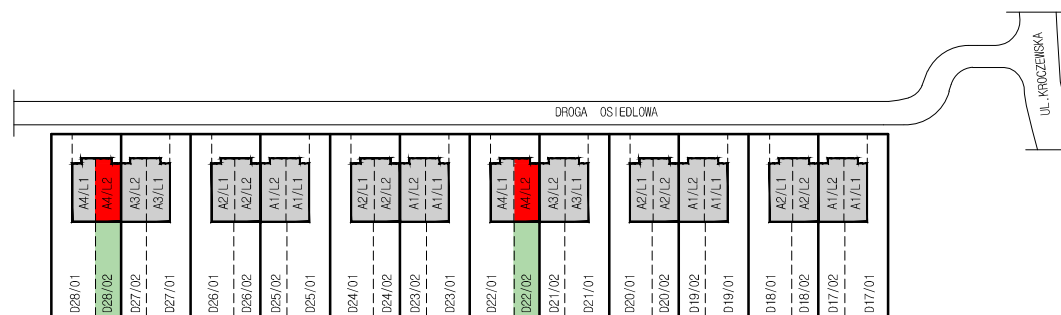
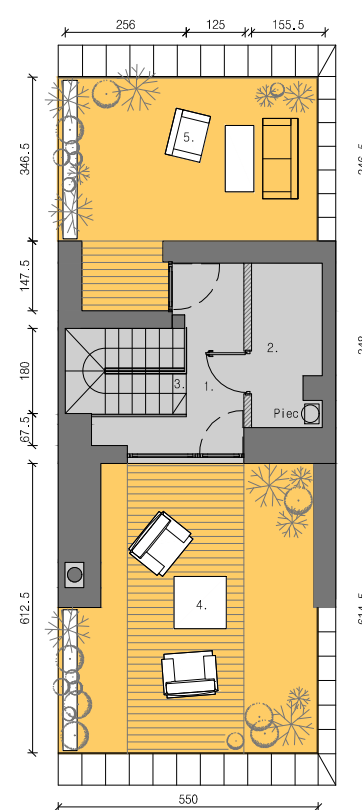
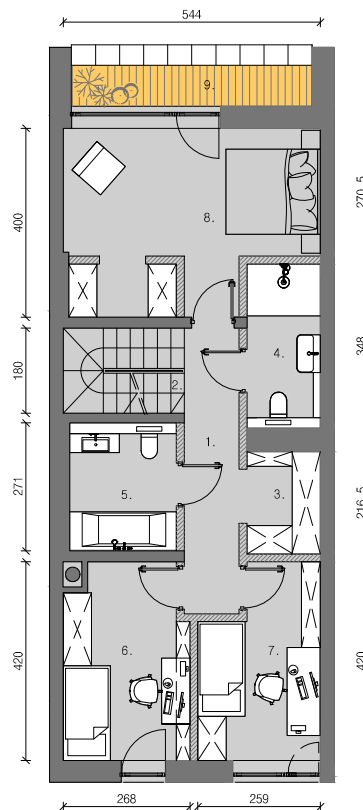
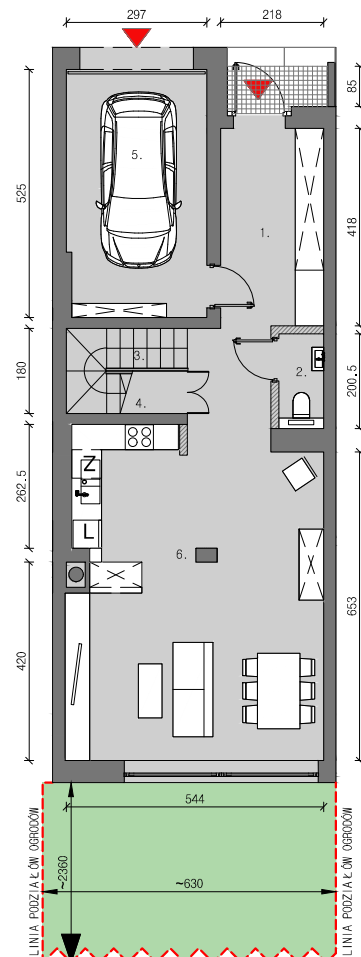
4. taras -1	30,34 m ²
5. taras -2	21,51 m ²

pow. wg aranżacji	13,23 m²
pow. użytkowa	13,90 m²

LOKAL

SUMA POWIERZCHNI BEZ TARASÓW I LOGGI

pow. wg aranżacji	149,24 m²
pow. użytkowa	154,98 m²
pow. ogródka	~146 m²



Uwaga:

1. Powierzchnia wg aranżacji pomieszczeń oraz wymiary są podane z uwzględnieniem elementów wykończenia ścian tynkiem.
2. Powierzchnia użytkowa lokalu (wg normy PN-ISO 9836-1997) podana w stanie wykończonym tynkiem na poziomie podłogi w obrysie elementów nierozbieralnych. Do powierzchni użytkowej zalicza się powierzchnie pod rozbieralnymi ściankami działowymi.
3. Karta katalogowa lokalu nie stanowi załącznika do umowy. Mogą nastąpić zmiany w projekcie wykonawczym.
4. Przedstawiona aranżacja wnętrza ma charakter przykładowy. Umeblowanie nie stanowi wyposażenia nabywanego lokalu. Ostateczna aranżacja, a co za tym idzie powierzchnie poszczególnych pomieszczeń wg wytycznych kupującego i sposobu wykończenia pomieszczeń.
5. Ściany działowe - rozbieralne, do dowolnej aranżacji.
6. Ściany nośne, stopy, obudowy szachtów instalacyjnych - state (nierozbieralne).