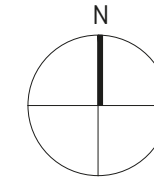


# MIESZKANIE NR 33 · 3 POKOJE · 75,27 m<sup>2</sup>



**budimex**  
nieruchomości

BUDIMEX NIERUCHOMOŚCI Sp.z.o.o.  
Biuro Handlowe  
ul. Stawki 40, 01-040 Warszawa  
tel. 22 623 65 55  
www.budimex-nieruchomosci.pl



Warszawa,  
ul. Suwak  
dzielnica Mokotów

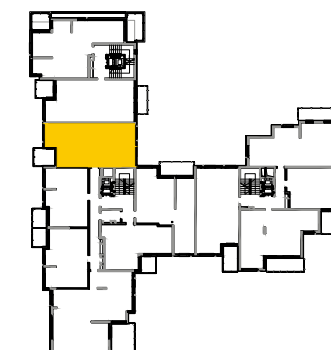
## DANE LOKALU:

LOKAL NR	LICZBA POKOI	POW. UŻYTKOWA
33	3	75,27 m <sup>2</sup>
BUDYNEK NR	KLATKA NR	PIĘTRO
-	2	3

## ZESTAWIENIE POWIERZCHNI

POKÓJ DZIENNY	20,41 m <sup>2</sup>
KUCHNIA	9,00 m <sup>2</sup>
SYPIALNIA	12,82 m <sup>2</sup>
SYPIALNIA	11,28 m <sup>2</sup>
KORYTARZ	8,99 m <sup>2</sup>
ŁAZIENKA	5,13 m <sup>2</sup>
WC	2,68 m <sup>2</sup>
GARDEROBA	1,35 m <sup>2</sup>
powierzchnia pod elementami nadającymi się do demontażu, np. pod ścianami działowymi	3,61 m <sup>2</sup>
BALKON	7,80 m <sup>2</sup>

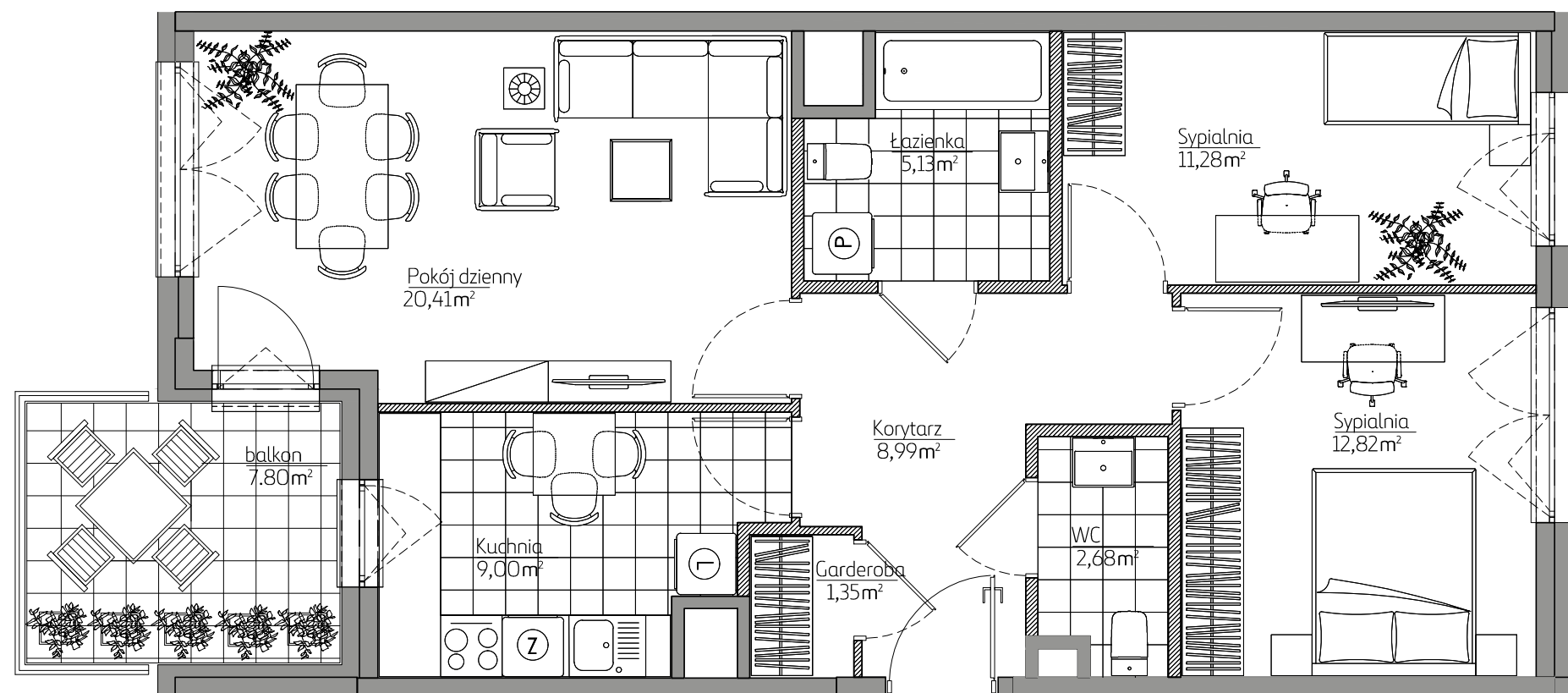
## POŁOŻENIE MIESZKANIA W BUDYNKU



WARTOŚĆ BRUTTO  
(PLN)

PROJEKTANT

MAZM



0 1 2 3 4 5m

### Uwaga:

- Aranżacja lokalu mieszkalnego przedstawiona na rzucie jest przykładowa. Niniejsza karta katalogowa opracowana została na podstawie projektu wykonawczego. W toku dalszego projektowania lub zmian lokatorskich mogą nastąpić zmiany w stosunku do informacji zawartych na karcie katalogowej, w szczególności w układzie pomieszczeń, usytuowaniu elementów nadających się do demontażu, takich jak np. ścianki działowe.
- Powierzchnia użytkowa lokalu określona jest na podstawie rozporządzenia Ministra Transportu, Budownictwa i Gospodarki Morskiej z dnia 25.04.2012r w sprawie szczegółowego zakresu i formy projektu budowlanego oraz uwzględnieniu treści Polskiej Normy PN-ISO 9836:1997. Do powierzchni użytkowej lokalu wlicza się powierzchnie zajęte przez elementy nadające się do demontażu takie jak np. ścianki działowe.
- Powierzchnie są obliczane w świetle pionowych przegród nie nadających się do demontażu w stanie wykończonym, przy uwzględnieniu tynków, na poziomie podłogi (bez uwzględniania listew przypodłogowych, progów itp.).
- Informacje na karcie nie stanowią oferty handlowej w rozumieniu art. 66 kodeksu cywilnego