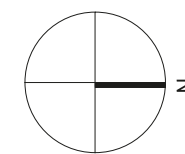


MIESZKANIE NR 91 · 3 POKOJE · 74,01 m²



budimex
nieruchomości

BUDIMEX NIERUCHOMOŚCI Sp.z.o.o.
Biuro Handlowe
ul. Stawki 40, 01-040 Warszawa
tel. 22 623 65 55
www.budimex-nieruchomosci.pl




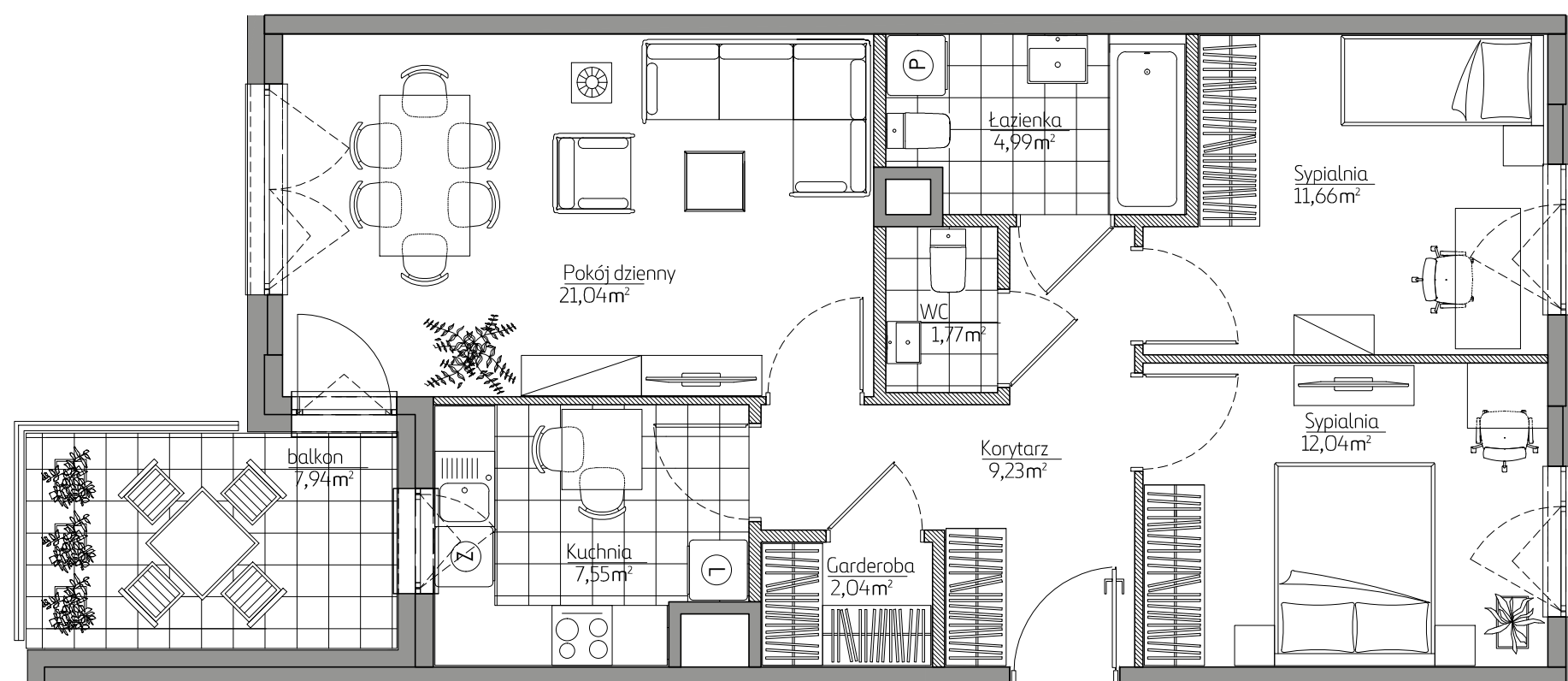
Warszawa,
ul. Suwak
dzielnica Mokotów

DANE LOKALU:

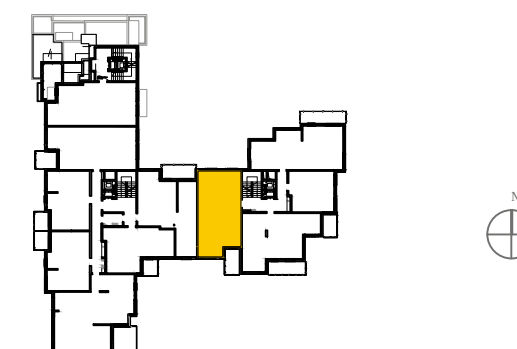
| LOKAL NR | LICZBA POKOI | POW. UŻYTKOWA |
|------------|--------------|----------------------|
| 91 | 3 | 74,01 m ² |
| BUDYNEK NR | KLATKA NR | PIĘTRO |
| - | 3 | 6 |

ZESTAWIENIE POWIERZCHNI

| | |
|--|----------------------|
| POKÓJ DZIENNY | 21,04 m ² |
| KUCHNIA | 7,55 m ² |
| SYPIALNIA | 11,66 m ² |
| SYPIALNIA | 12,04 m ² |
| KORYTARZ | 9,23 m ² |
| ŁAZIENKA | 4,99 m ² |
| WC | 1,77 m ² |
| GARDEROBA | 2,04 m ² |
|  powierzchnia pod elementami nadającymi się do demontażu, np. pod ścianami działowymi | 3,69 m ² |
| BALKON | 7,94 m ² |



POŁOŻENIE MIESZKANIA W BUDYNKU



WARTOŚĆ BRUTTO
(PLN)

PROJEKTANT

MAZM

Uwaga:

- Aranżacja lokalu mieszkalnego przedstawiona na rzucie jest przykładowa. Niniejsza karta katalogowa opracowana została na podstawie projektu wykonawczego. W toku dalszego projektowania lub zmian lokatorskich mogą nastąpić zmiany w stosunku do informacji zawartych na karcie katalogowej, w szczególności w układzie pomieszczeń, usytuowaniu elementów nadających się do demontażu, takich jak np. ścianki działowe.
- Powierzchnia użytkowa lokalu określona jest na podstawie rozporządzenia Ministra Transportu, Budownictwa i Gospodarki Morskiej z dnia 25.04.2012r w sprawie szczegółowego zakresu i formy projektu budowlanego oraz uwzględnieniu treści Polskiej Normy PN-ISO 9836:1997. Do powierzchni użytkowej lokalu wlicza się powierzchnie zajęte przez elementy nadające się do demontażu takie jak np. ścianki działowe.
- Powierzchnie są obliczane w świetle pionowych przegród nie nadających się do demontażu w stanie wykończonym, przy uwzględnieniu tynków, na poziomie podłogi (bez uwzględniania listew przypodłogowych, progów itp.).
- Informacje na karcie nie stanowią oferty handlowej w rozumieniu art. 66 kodeksu cywilnego

0 1 2 3 4 5m