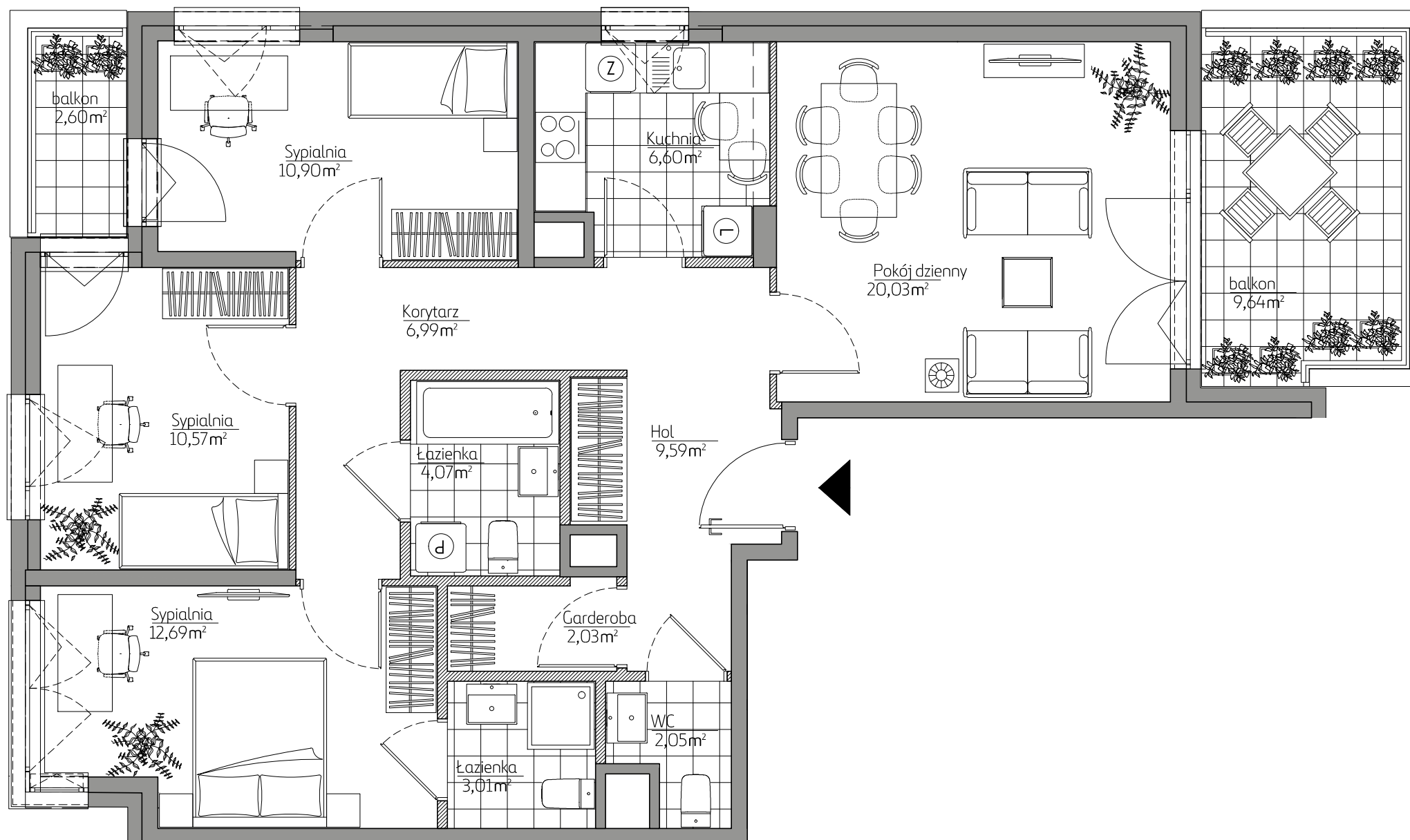
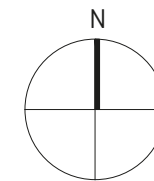


# MIESZKANIE NR 4 · 4 POKOJE · 92,57 m<sup>2</sup>



**budimex**  
nieruchomości

BUDIMEX NIERUCHOMOŚCI Sp.z.o.o.  
Biuro Handlowe  
ul. Stawki 40, 01-040 Warszawa  
tel. 22 623 65 55  
www.budimex-nieruchomosci.pl

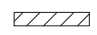


Warszawa,  
ul. Suwak  
dzielnica Mokotów

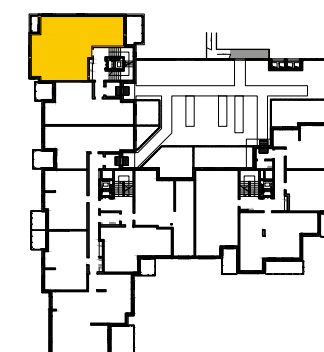
## DANE LOKALU:

| LOKAL NR   | LICZBA POKOI | POW. UŻYTKOWA        |
|------------|--------------|----------------------|
| 4          | 4            | 92,57 m <sup>2</sup> |
| BUDYNEK NR | KLATKA NR    | PIĘTRO               |
| -          | 1            | 1                    |

## ZESTAWIENIE POWIERZCHNI

|  |                      |
|--|----------------------|
| POKÓJ DZIENNY  | 20,03 m <sup>2</sup> |
| KUCHNIA  | 6,60 m <sup>2</sup>  |
| SYPIALNIA  | 10,90 m <sup>2</sup> |
| SYPIALNIA  | 10,57 m <sup>2</sup> |
| SYPIALNIA  | 12,69 m <sup>2</sup> |
| HOL  | 9,59 m <sup>2</sup>  |
| KORYTARZ   | 6,99 m <sup>2</sup>  |
| GARDEROBA  | 2,03 m <sup>2</sup>  |
| ŁAZIENKA   | 4,07 m <sup>2</sup>  |
| ŁAZIENKA   | 3,01 m <sup>2</sup>  |
| WC   | 2,05 m <sup>2</sup>  |
|  powierzchnia pod elementami nadającymi się do demontażu, np. pod ścianami działowymi | 4,04 m <sup>2</sup>  |
| BALKON   | 9,64 m <sup>2</sup>  |
| BALKON   | 2,60 m <sup>2</sup>  |

## POŁOŻENIE MIESZKANIA W BUDYNKU



WARTOŚĆ BRUTTO  
(PLN)

PROJEKTANT

MAZM

0 1 2 3 4 5m

### Uwaga:

- Aranżacja lokalu mieszkalnego przedstawiona na rzucie jest przykładowa. Niniejsza karta katalogowa opracowana została na podstawie projektu wykonawczego. W toku dalszego projektowania lub zmian lokatorskich mogą nastąpić zmiany w stosunku do informacji zawartych na karcie katalogowej, w szczególności w układzie pomieszczeń, usytuowaniu elementów nadających się do demontażu, takich jak np. ścianki działowe.
- Powierzchnia użytkowa lokalu określona jest na podstawie rozporządzenia Ministra Transportu, Budownictwa i Gospodarki Morskiej z dnia 25.04.2012r w sprawie szczegółowego zakresu i formy projektu budowlanego oraz uwzględnieniu treści Polskiej Normy PN-ISO 9836:1997. Do powierzchni użytkowej lokalu wlicza się powierzchnie zajęte przez elementy nadające się do demontażu takie jak np. ścianki działowe.
- Powierzchnie są obliczane w świetle pionowych przegród nie nadających się do demontażu w stanie wykończonym, przy uwzględnieniu tynków, na poziomie podłogi (bez uwzględniania listew przypodłogowych, progów itp.).
- Informacje na karcie nie stanowią oferty handlowej w rozumieniu art. 66 kodeksu cywilnego