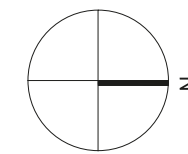


MIESZKANIE NR 87 · 3 POKOJE · 74,01 m²



budimex
nieruchomości

BUDIMEX NIERUCHOMOŚCI Sp.z.o.o.
Biuro Handlowe
ul. Stawki 40, 01-040 Warszawa
tel. 22 623 65 55
www.budimex-nieruchomosci.pl



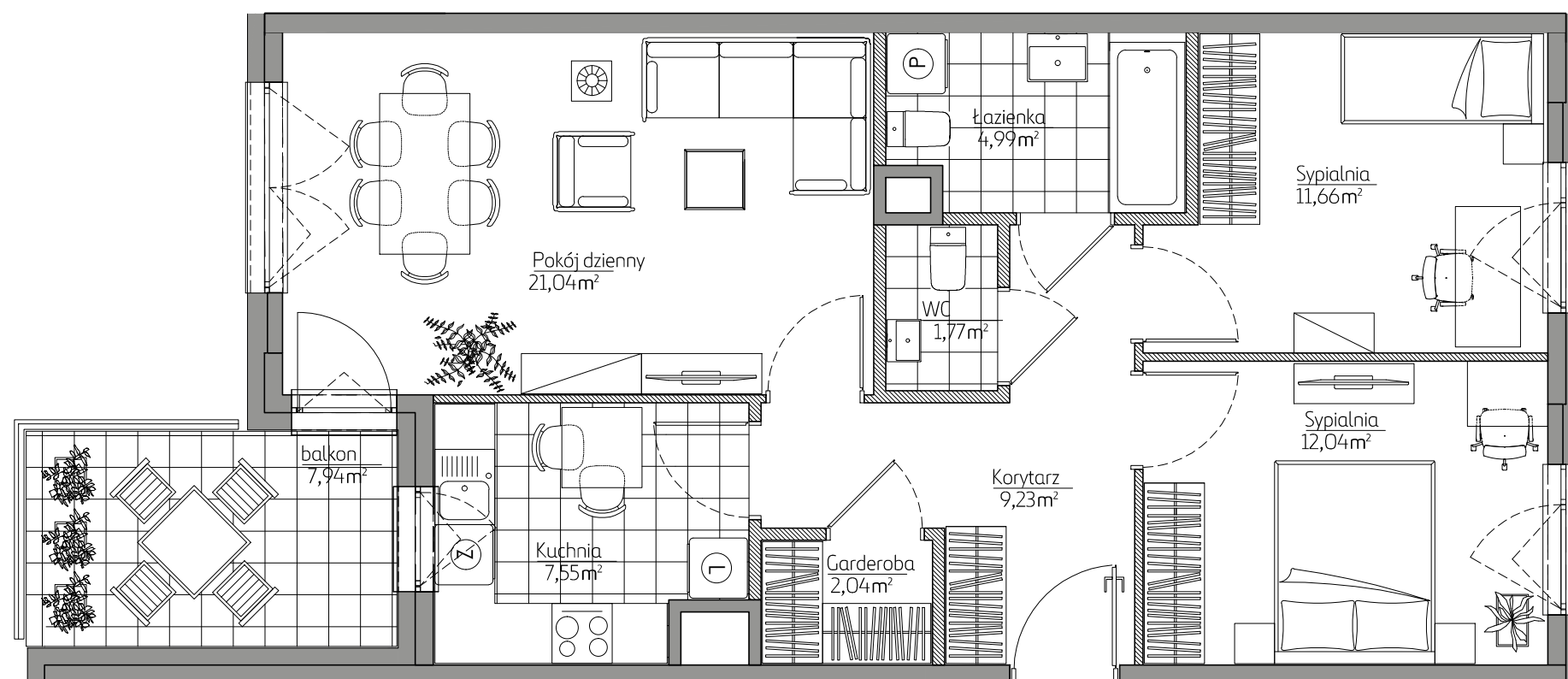
Warszawa,
ul. Suwak
dzielnica Mokotów

DANE LOKALU:

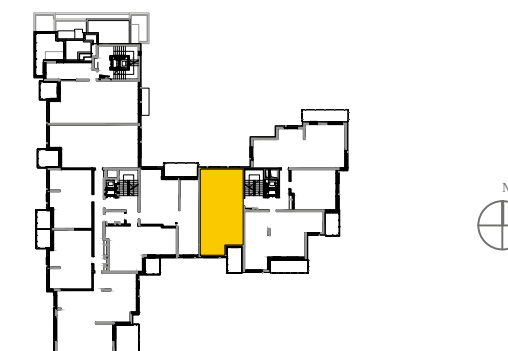
LOKAL NR	LICZBA POKOI	POW. UŻYTKOWA
87	3	74,01 m²
BUDYNEK NR	KLATKA NR	PIĘTRO
-	3	5

ZESTAWIENIE POWIERZCHNI

POKÓJ DZIENNY	21,04 m ²
KUCHNIA	7,55 m ²
SYPIALNIA	11,66 m ²
SYPIALNIA	12,04 m ²
KORYTARZ	9,23 m ²
ŁAZIENKA	4,99 m ²
WC	1,77 m ²
GARDEROBA	2,04 m ²
powierzchnia pod elementami nadającymi się do demontażu, np. pod ścianami działowymi	3,69 m ²
BALKON	7,94 m ²



POŁOŻENIE MIESZKANIA W BUDYNKU



WARTOŚĆ BRUTTO
(PLN)

PROJEKTANT

MAZM

Uwaga:

1. Aranżacja lokalu mieszkalnego przedstawiona na rzucie jest przykładowa. Niniejsza karta katalogowa opracowana została na podstawie projektu wykonawczego. W toku dalszego projektowania lub zmian lokatorskich mogą nastąpić zmiany w stosunku do informacji zawartych na karcie katalogowej, w szczególności w układzie pomieszczeń, usytuowaniu elementów nadających się do demontażu, takich jak np. ścianki działowe.
2. Powierzchnia użytkowa lokalu określona jest na podstawie rozporządzenia Ministra Transportu, Budownictwa i Gospodarki Morskiej z dnia 25.04.2012r w sprawie szczegółowego zakresu i formy projektu budowlanego oraz uwzględnieniu treści Polskiej Normy PN-ISO 9836:1997. Do powierzchni użytkowej lokalu wlicza się powierzchnie zajęte przez elementy nadające się do demontażu takie jak np. ścianki działowe.
3. Powierzchnie są obliczane w świetle pionowych przegród nie nadających się do demontażu w stanie wykończonym, przy uwzględnieniu tynków, na poziomie podłogi (bez uwzględniania listew przypodłogowych, progów itp.).
4. Informacje na karcie nie stanowią oferty handlowej w rozumieniu art. 66 kodeksu cywilnego

0 1 2 3 4 5m