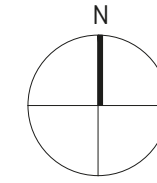
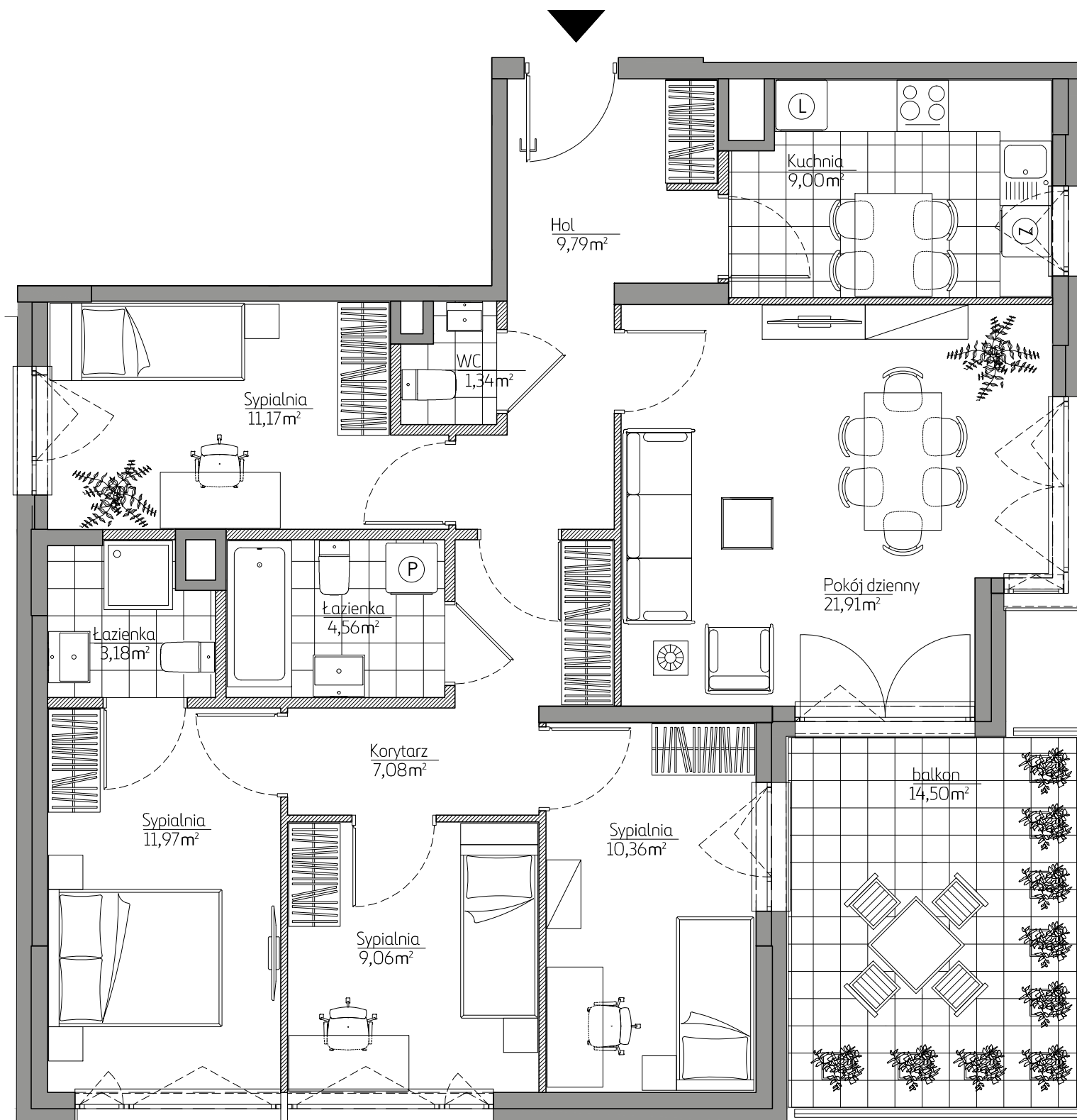


MIESZKANIE NR 30 · 5 POKOI · 104,33 m²



budimex
nieruchomości

BUDIMEX NIERUCHOMOŚCI Sp.z.o.o.
Biuro Handlowe
ul. Stawki 40, 01-040 Warszawa
tel. 22 623 65 55
www.budimex-nieruchomosci.pl




Warszawa,
ul. Suwak
dzielnica Mokotów

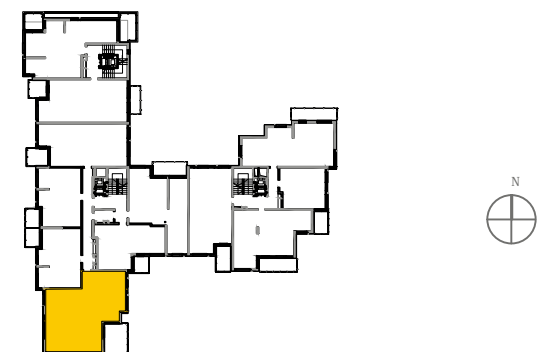
DANE LOKALU:

LOKAL NR	LICZBA POKOI	POW. UŻYTKOWA
30	5	104,33 m ²
BUDYNEK NR	KLATKA NR	PIĘTRO
-	2	3

ZESTAWIENIE POWIERZCHNI

POKÓJ DZIENNY	21,91 m ²
KUCHNIA	9,00 m ²
SYPIALNIA	11,17 m ²
SYPIALNIA	11,97 m ²
SYPIALNIA	9,06 m ²
SYPIALNIA	10,36 m ²
HOL	9,79 m ²
KORYTARZ	7,08 m ²
ŁAZIENKA	4,56 m ²
ŁAZIENKA	3,18 m ²
WC	1,34 m ²
 powierzchnia pod elementami nadającymi się do demontażu, np. pod ścianami działowymi	4,91 m ²
BALKON	14,50 m ²

POŁOŻENIE MIESZKANIA W BUDYNKU



WARTOŚĆ BRUTTO
(PLN)

PROJEKTANT

MAZM

Uwaga:

1. Aranżacja lokalu mieszkalnego przedstawiona na rzucie jest przykładowa. Niniejsza karta katalogowa opracowana została na podstawie projektu wykonawczego. W toku dalszego projektowania lub zmian lokatorskich mogą nastąpić zmiany w stosunku do informacji zawartych na karcie katalogowej, w szczególności w układzie pomieszczeń, usytuowaniu elementów nadających się do demontażu, takich jak np. ścianki działowe.
2. Powierzchnia użytkowa lokalu określona jest na podstawie rozporządzenia Ministra Transportu, Budownictwa i Gospodarki Morskiej z dnia 25.04.2012r w sprawie szczegółowego zakresu i formy projektu budowlanego oraz uwzględnieniu treści Polskiej Normy PN-ISO 9836:1997. Do powierzchni użytkowej lokalu wlicza się powierzchnie zajęte przez elementy nadające się do demontażu takie jak np. ścianki działowe.
3. Powierzchnie są obliczane w świetle pionowych przegród nie nadających się do demontażu w stanie wykończonym, przy uwzględnieniu tynków, na poziomie podłogi (bez uwzględniania listew przypodłogowych, progów itp.)
4. Informacje na karcie nie stanowią oferty handlowej w rozumieniu art. 66 kodeksu cywilnego

0 1 2 3 4 5m