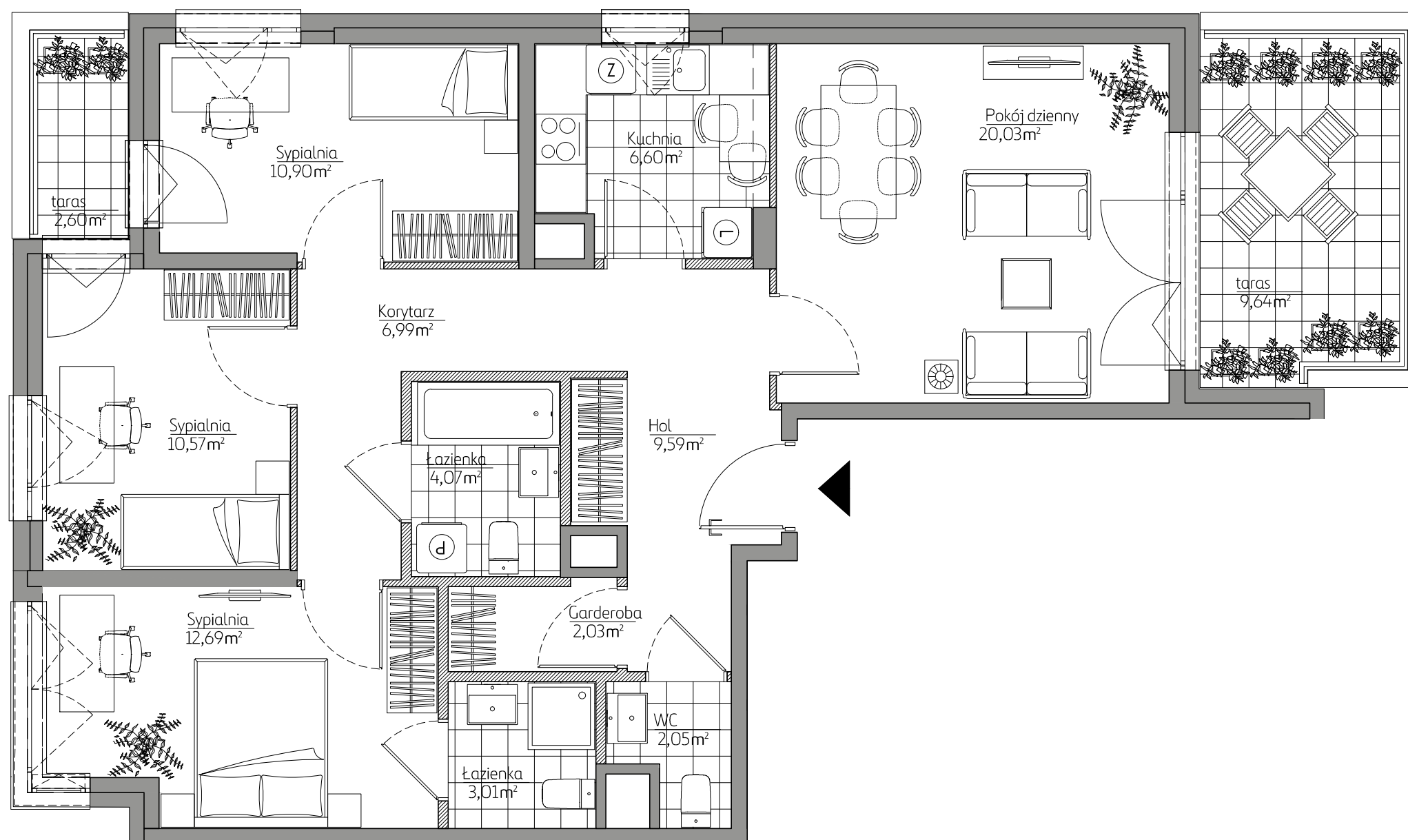
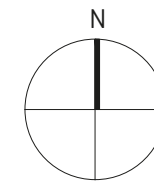


MIESZKANIE NR 6 · 4 POKOJE · 92,57 m²



budimex
nieruchomości

BUDIMEX NIERUCHOMOŚCI Sp.z.o.o.
Biuro Handlowe
ul. Stawki 40, 01-040 Warszawa
tel. 22 623 65 55
www.budimex-nieruchosci.pl

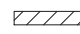


Warszawa,
ul. Suwak
dzielnica Mokotów

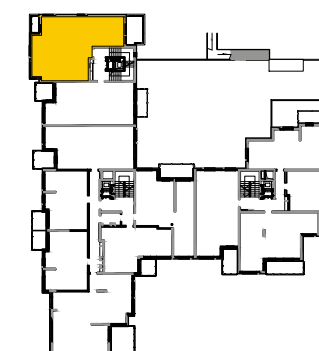
DANE LOKALU:

LOKAL NR	LICZBA POKOI	POW. UŻYTKOWA
6	4	92,57 m ²
BUDYNEK NR	KLATKA NR	PIĘTRO
-	1	2

ZESTAWIENIE POWIERZCHNI

POKÓJ DZIENNY	20,03 m ²
KUCHNIA	6,60 m ²
SYPIALNIA	10,90 m ²
SYPIALNIA	10,57 m ²
SYPIALNIA	12,69 m ²
HOL	9,59 m ²
KORYTARZ	6,99 m ²
WNĘKA	2,03 m ²
ŁAZIENKA	4,07 m ²
ŁAZIENKA	3,01 m ²
WC	2,05 m ²
 powierzchnia pod elementami nadającymi się do demontażu, np. pod ścianami działowymi	4,04 m ²
TARAS	9,64 m ²
TARAS	2,60 m ²

POŁOŻENIE MIESZKANIA W BUDYNKU



WARTOŚĆ BRUTTO
(PLN)

PROJEKTANT

MAZM

0 1 2 3 4 5m

Uwaga:

- Aranżacja lokalu mieszkalnego przedstawiona na rzucie jest przykładowa. Niniejsza karta katalogowa opracowana została na podstawie projektu wykonawczego. W toku dalszego projektowania lub zmian lokatorskich mogą nastąpić zmiany w stosunku do informacji zawartych na karcie katalogowej, w szczególności w układzie pomieszczeń, usytuowaniu elementów nadających się do demontażu, takich jak np. ścianki działowe.
- Powierzchnia użytkowa lokalu określona jest na podstawie rozporządzenia Ministra Transportu, Budownictwa i Gospodarki Morskiej z dnia 25.04.2012r w sprawie szczegółowego zakresu i formy projektu budowlanego oraz uwzględnieniu treści Polskiej Normy PN-ISO 9836:1997. Do powierzchni użytkowej lokalu wlicza się powierzchnie zajęte przez elementy nadające się do demontażu takie jak np. ścianki działowe.
- Powierzchnie są obliczane w świetle pionowych przegród nie nadających się do demontażu w stanie wykończonym, przy uwzględnieniu tynków, na poziomie podłogi (bez uwzględniania listew przypodłogowych, progów itp.).
- Informacje na karcie nie stanowią oferty handlowej w rozumieniu art. 66 kodeksu cywilnego