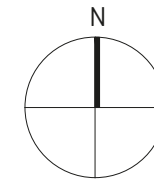


MIESZKANIE NR 45 · 3 POKOJE · 75,27 m²



budimex
nieruchomości

BUDIMEX NIERUCHOMOŚCI Sp.z.o.o.
Biuro Handlowe
ul. Stawki 40, 01-040 Warszawa
tel. 22 623 65 55
www.budimex-nieruchomosci.pl



Warszawa,
ul. Suwak
dzielnica Mokotów

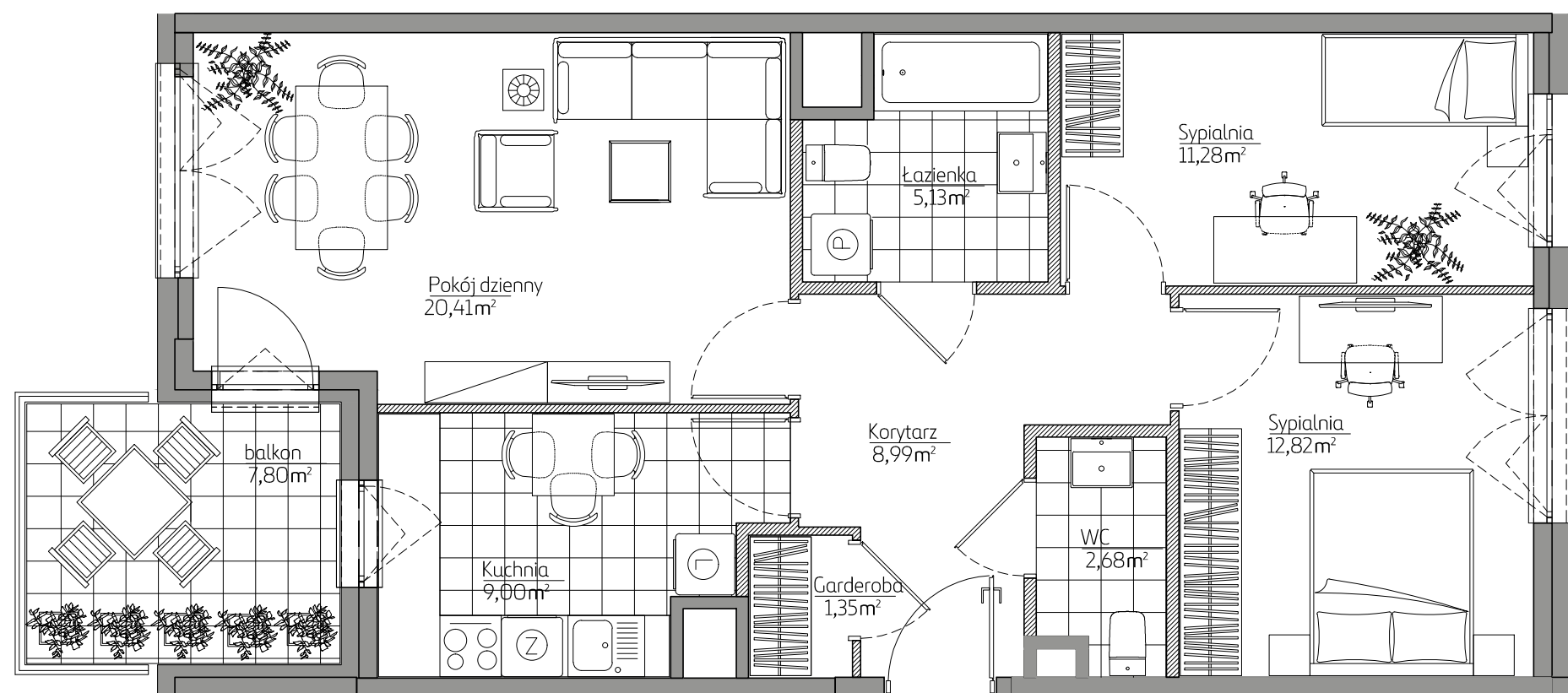
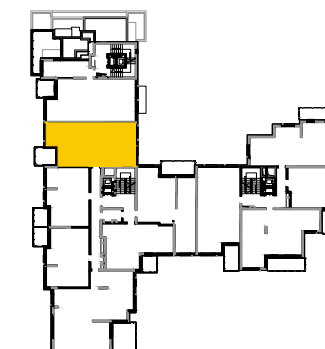
DANE LOKALU:

LOKAL NR	LICZBA POKOI	POW. UŻYTKOWA
45	3	75,27 m ²
BUDYNEK NR	KLATKA NR	PIĘTRO
-	2	5

ZESTAWIENIE POWIERZCHNI

POKÓJ DZIENNY	20,41 m ²
KUCHNIA	9,00 m ²
SYPIALNIA	12,82 m ²
SYPIALNIA	11,28 m ²
KORYTARZ	8,99 m ²
ŁAZIENKA	5,13 m ²
WC	2,68 m ²
GARDEROBA	1,35 m ²
powierzchnia pod elementami nadającymi się do demontażu, np. pod ścianami działowymi	3,61 m ²
BALKON	7,80 m ²

POŁOŻENIE MIESZKANIA W BUDYNKU



Uwaga:

- Aranżacja lokalu mieszkalnego przedstawiona na rzucie jest przykładowa. Niniejsza karta katalogowa opracowana została na podstawie projektu wykonawczego. W toku dalszego projektowania lub zmian lokatorskich mogą nastąpić zmiany w stosunku do informacji zawartych na karcie katalogowej, w szczególności w układzie pomieszczeń, usytuowaniu elementów nadających się do demontażu, takich jak np. ścianki działowe.
- Powierzchnia użytkowa lokalu określona jest na podstawie rozporządzenia Ministra Transportu, Budownictwa i Gospodarki Morskiej z dnia 25.04.2012r. w sprawie szczegółowego zakresu i formy projektu budowlanego oraz uwzględnieniu treści Polskiej Normy PN-ISO 9836:1997. Do powierzchni użytkowej lokalu wlicza się powierzchnie zajęte przez elementy nadające się do demontażu takie jak np. ścianki działowe.
- Powierzchnie są obliczane w świetle pionowych przegród nie nadających się do demontażu w stanie wykończonym, przy uwzględnieniu tynków, na poziomie podłogi (bez uwzględniania listew przypodłogowych, progów itp.)
- Informacje na karcie nie stanowią oferty handlowej w rozumieniu art. 66 kodeksu cywilnego

0 1 2 3 4 5m

WARTOŚĆ BRUTTO
(PLN)

PROJEKTANT

MAZM