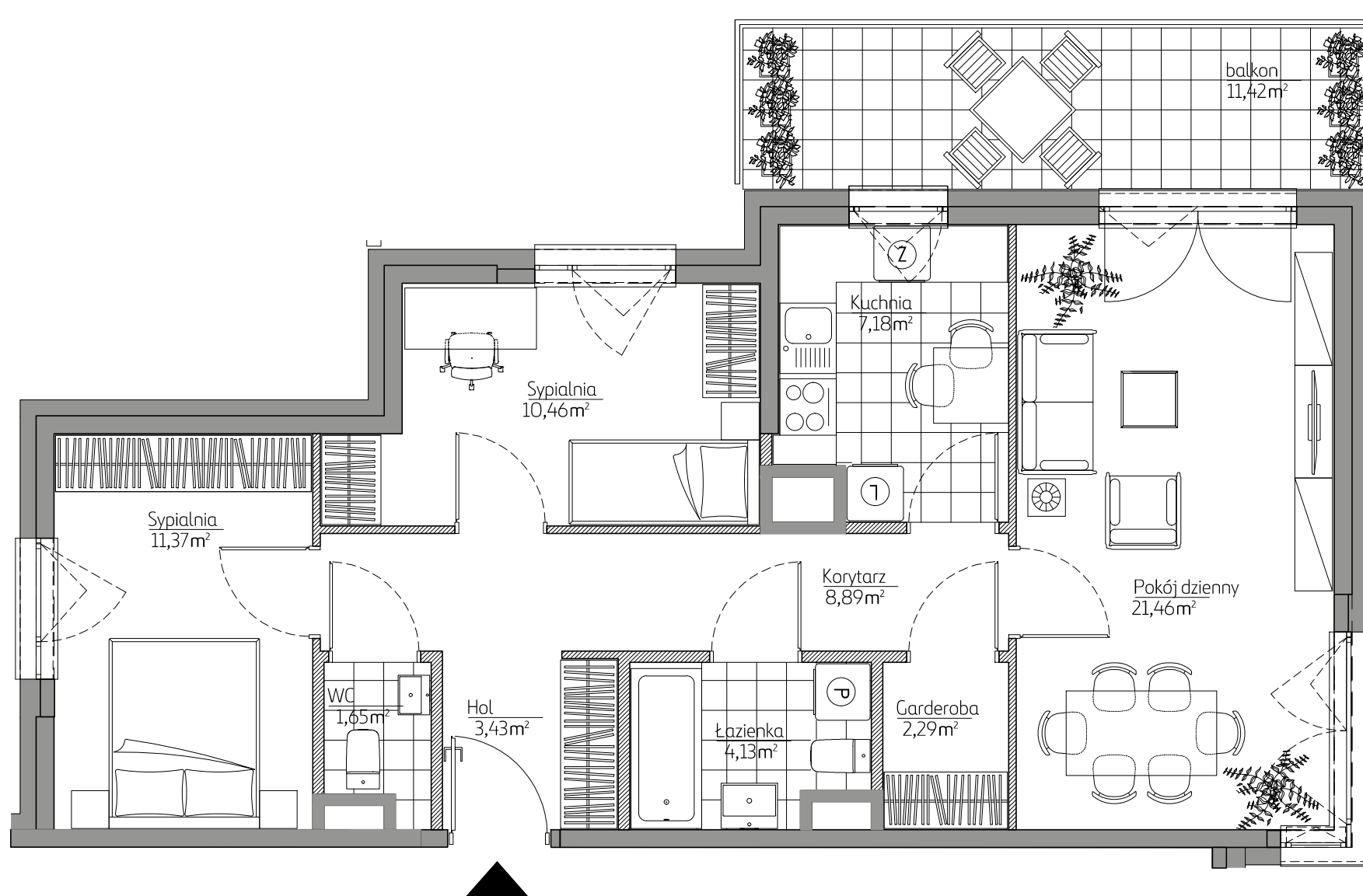
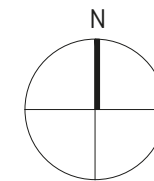


MIESZKANIE NR 72 · 3 POKOJE · 74,48 m²



budimex
nieruchomości

BUDIMEX NIERUCHOMOŚCI Sp.z.o.o.
Biuro Handlowe
ul. Stawki 40, 01-040 Warszawa
tel. 22 623 65 55
www.budimex-nieruchomosci.pl



Warszawa,
ul. Suwak
dzielnica Mokotów

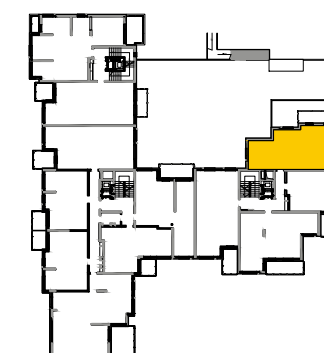
DANE LOKALU:

LOKAL NR	LICZBA POKOI	POW. UŻYTKOWA
72	3	74,48 m ²
BUDYNEK NR	KLATKA NR	PIĘTRO
-	3	2

ZESTAWIENIE POWIERZCHNI

POKÓJ DZIENNY	21,46 m ²
KUCHNIA	7,18 m ²
SYPIALNIA	10,46 m ²
SYPIALNIA	11,37 m ²
HOL	3,43 m ²
KORYTARZ	8,89 m ²
ŁAZIENKA	4,13 m ²
WC	1,65 m ²
GARDEROBA	2,29 m ²
powierzchnia pod elementami nadającymi się do demontażu, np. pod ścianami działowymi	3,62 m ²
BALKON	11,42 m ²

POŁOŻENIE MIESZKANIA W BUDYNKU



WARTOŚĆ BRUTTO
(PLN)

PROJEKTANT

MAZM

Uwaga:

- Aranżacja lokalu mieszkalnego przedstawiona na rzucie jest przykładowa. Niniejsza karta katalogowa opracowana została na podstawie projektu wykonawczego. W toku dalszego projektowania lub zmian lokatorskich mogą nastąpić zmiany w stosunku do informacji zawartych na karcie katalogowej, w szczególności w układzie pomieszczeń, usytuowaniu elementów nadających się do demontażu, takich jak np. ścianki działowe.
- Powierzchnia użytkowa lokalu określona jest na podstawie rozporządzenia Ministra Transportu, Budownictwa i Gospodarki Morskiej z dnia 25.04.2012r w sprawie szczegółowego zakresu i formy projektu budowlanego oraz uwzględnieniu treści Polskiej Normy PN-ISO 9836:1997. Do powierzchni użytkowej lokalu wlicza się powierzchnie zajęte przez elementy nadające się do demontażu takie jak np. ścianki działowe.
- Powierzchnie są obliczane w świetle pionowych przegród nie nadających się do demontażu w stanie wykończonym, przy uwzględnieniu tynków, na poziomie podłogi (bez uwzględniania listew przypodłogowych, progów itp.).
- Informacje na karcie nie stanowią oferty handlowej w rozumieniu art. 66 kodeksu cywilnego

0 1 2 3 4 5m