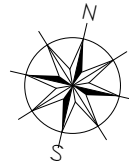


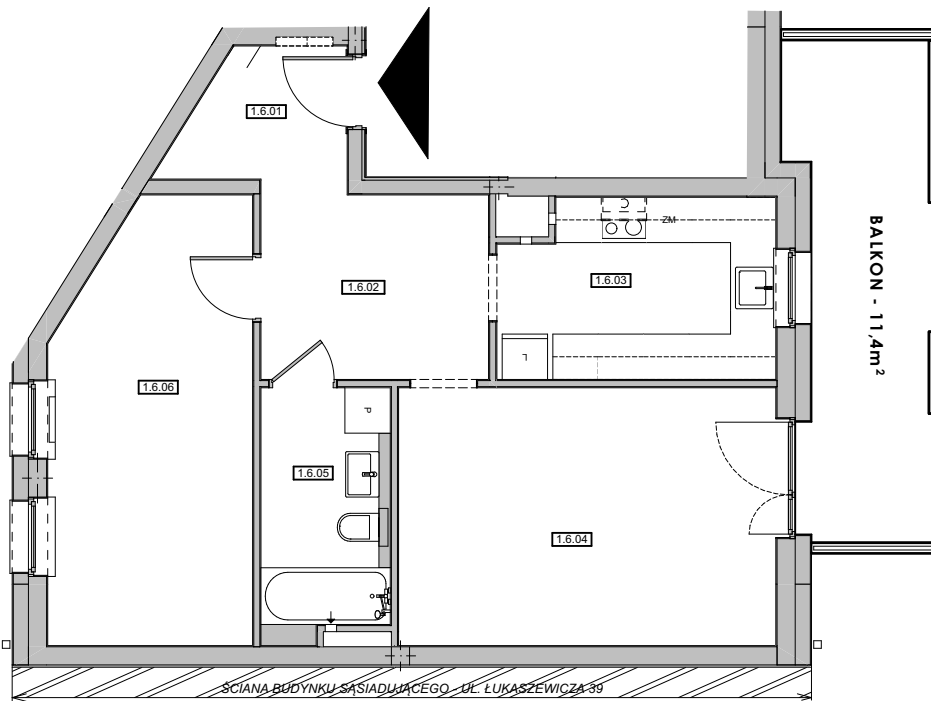


ŁUKASZEWICZA 37

BUDYNEK MIESZKALNY WIELORODZINNY
Z FUNKCJĄ USŁUGOWĄ W PARTERZE
ORAZ PARKINGIEM PODZIEMNYM

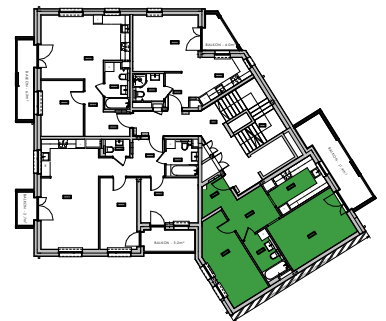


MIESZKANIE nr 6



| ZESTAWIENIE POWIERZCHNI _ PIĘTRO +1 | | |
|-------------------------------------|---------------------|----------------------------|
| Numer | Nazwa pomieszczenia | Pow. w m2 |
| <i>Mieszkanie nr 6</i> | | |
| 1.6.01 | PRZEDPOKÓJ | 3,61 |
| 1.6.02 | KORYTARZ | 7,58 |
| 1.6.03 | KUCHNIA | 8,41 |
| 1.6.04 | POKÓJ DZIENNY | 17,02 |
| 1.6.05 | ŁAZIENKA | 5,56 |
| 1.6.06 | POKÓJ 1 | 14,94 |
| | | 57,12 m² |

piętro **1**



powyższe rysunki mają charakter poglądowy - podane powierzchnie lokali są orientacyjne, dokładny wymiar zostanie określony po dokonaniu inwentaryzacji budynku