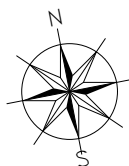


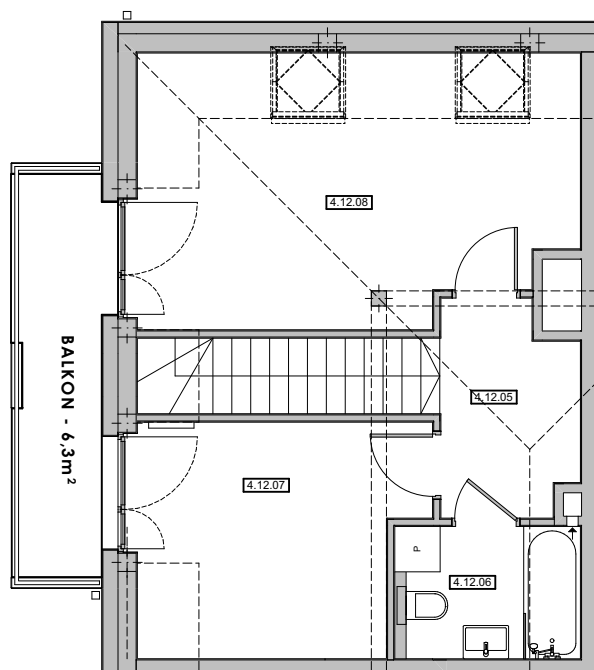
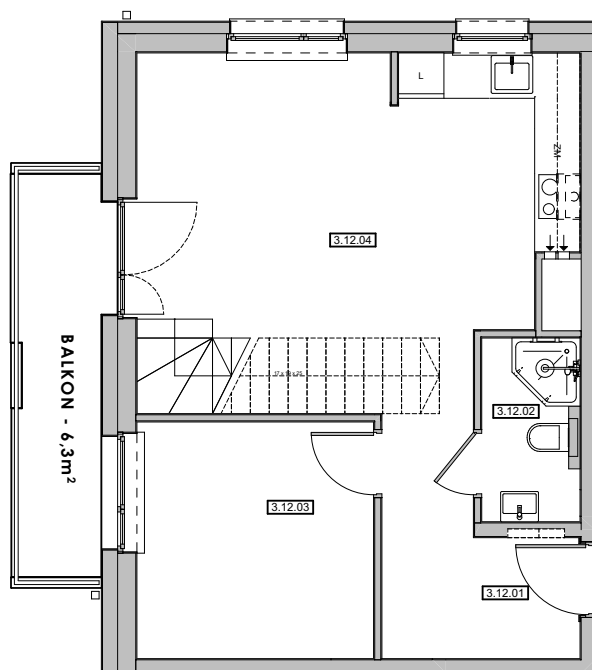


ŁUKASZEWICZA 37

BUDYNEK MIESZKALNY WIELORODZINNY
Z FUNKCJĄ USŁUGOWĄ W PARTERZE
ORAZ PARKINGIEM PODZIEMNYM

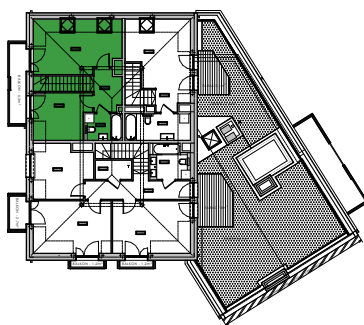
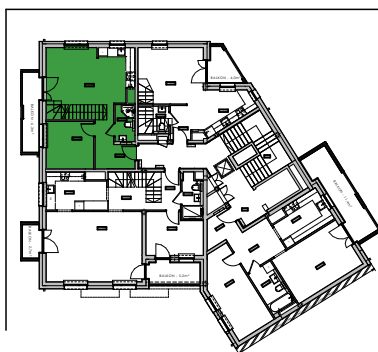


MIESZKANIE nr 12



piętro **3**

piętro **4**



ZESTAWIENIE POWIERZCHNI _ MIESZKANIE NR 12

Numer	Nazwa strefy	Pow. w m ²
<i>Mieszkanie nr 12</i>		
3.12.01	PRZEDPOKÓJ	6,18
3.12.02	ŁAZIENKA	3,16
3.12.03	POKÓJ 1	9,80
3.12.04	POKÓJ DZIENNY Z ANEKSEM KUCH.	23,71
4.12.05	KORYTARZ	7,58
4.12.06	ŁAZIENKA	4,30
4.12.07	POKÓJ 3	10,06
4.12.08	POKÓJ 2	14,21
		79,00 m²

powyższe rysunki mają charakter poglądowy - podane powierzchnie lokali są orientacyjne, dokładny wymiar zostanie określony po dokonaniu inwentaryzacji budynku