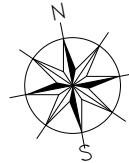


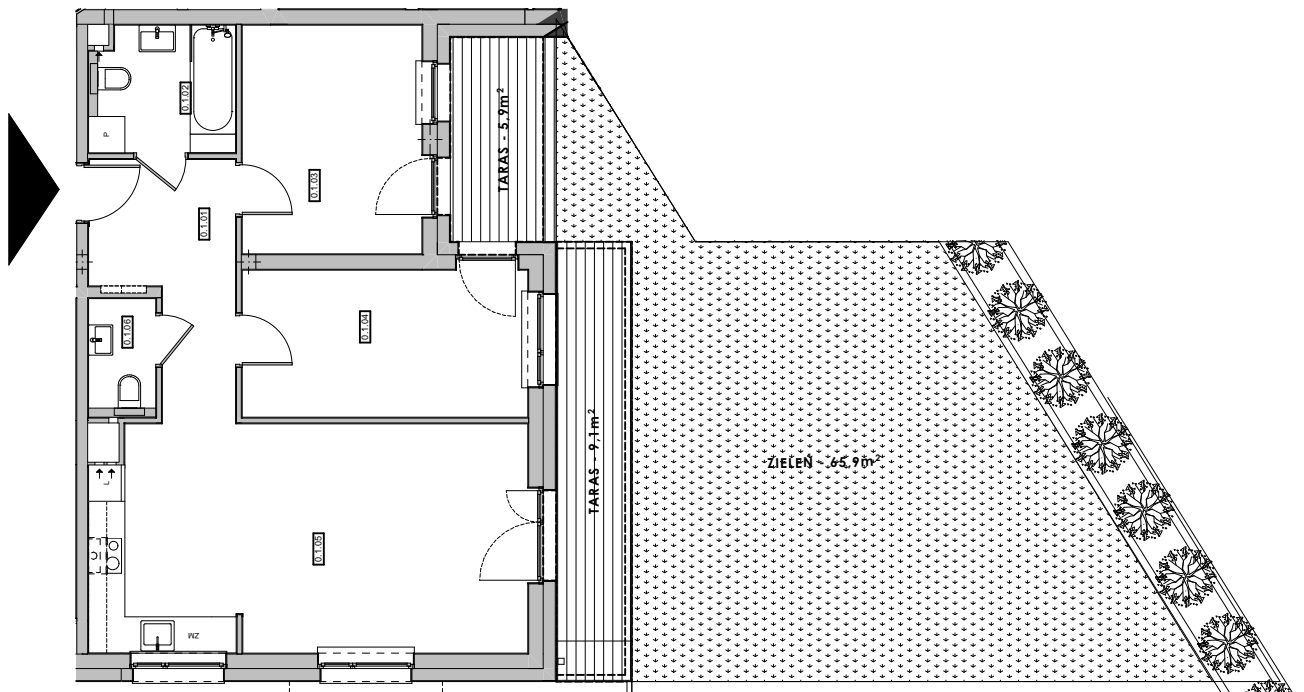


ŁUKASZEWICZA 37

BUDYNEK MIESZKALNY WIELORODZINNY
Z FUNKCJĄ USŁUGOWĄ W PARTERZE
ORAZ PARKINGIEM PODZIEMNYM



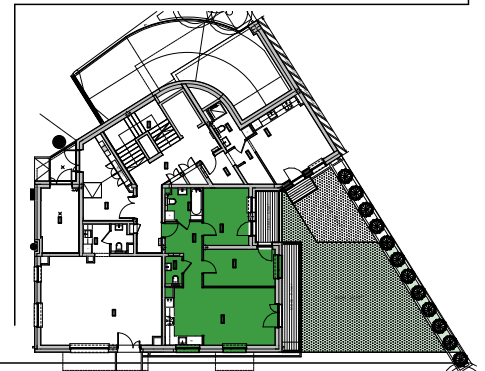
MIESZKANIE nr 1



ZESTAWIENIE POWIERZCHNI _ PARTER

| Numer | Nazwa pomieszczenia | Pow. w m2 |
|------------------------|-----------------------------------|-----------------|
| <i>Mieszkanie nr 1</i> | | |
| 0.1.01 | PRZEDPOKÓJ | 7,84 |
| 0.1.02 | ŁAZIENKA | 4,94 |
| 0.1.03 | POKÓJ 1 | 11,23 |
| 0.1.04 | POKÓJ 2 | 11,47 |
| 0.1.05 | POKÓJ DZIENNY Z ANEKSEM KUCHENNYM | 27,01 |
| 0.1.06 | WC | 2,18 |
| | | 64,67 m² |

piętro **0**



powyższe rysunki mają charakter poglądowy - podane powierzchnie lokali są orientacyjne, dokładny wymiar zostanie określony po dokonaniu inwentaryzacji budynku