

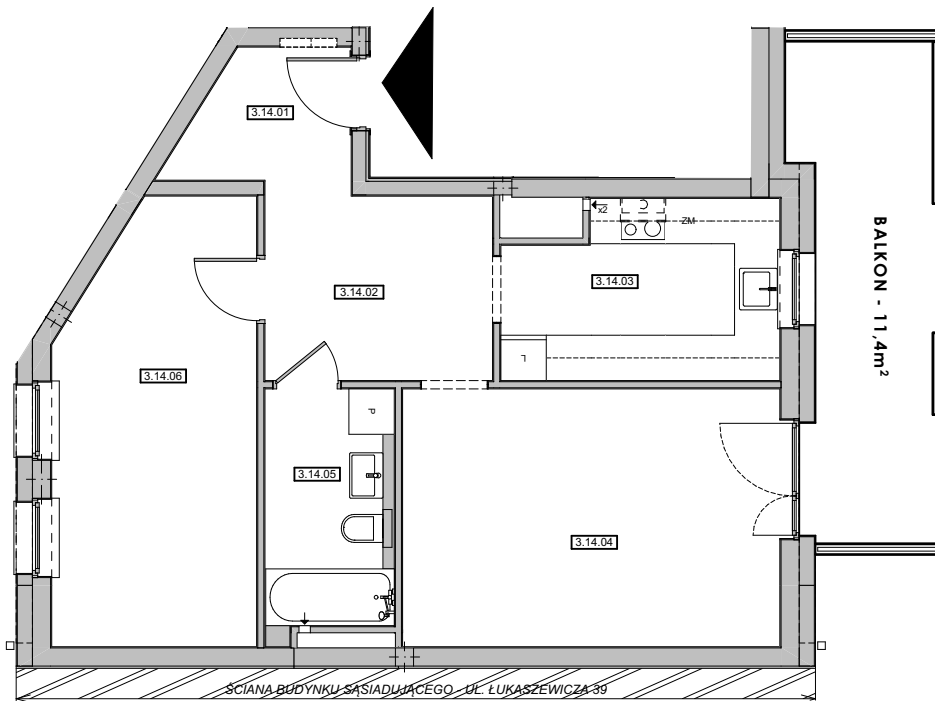


# ŁUKASZEWICZA 37

BUDYNEK MIESZKALNY WIELORODZINNY  
Z FUNKCJĄ USŁUGOWĄ W PARTERZE  
ORAZ PARKINGIEM PODZIEMNYM

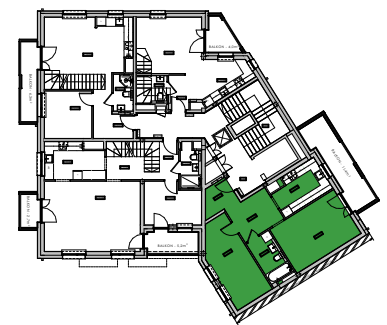


**MIESZKANIE nr14**



ZESTAWIENIE POWIERZCHNI _ PIĘTRO +3		
Numer	Nazwa pomieszczenia	Pow. w m2
<i>Mieszkanie nr 14</i>		
3.14.01	PRZEDPOKÓJ	3,61
3.14.02	KORYTARZ	7,58
3.14.03	KUCHNIA	8,16
3.14.04	POKÓJ DZIENNY	17,02
3.14.05	ŁAZIENKA	5,44
3.14.06	POKÓJ 1	14,94
		<b>56,75 m²</b>

piętro **3**



powyższe rysunki mają charakter poglądowy - podane powierzchnie lokali są orientacyjne, dokładny wymiar zostanie określony po dokonaniu inwentaryzacji budynku