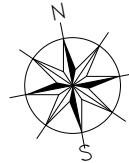


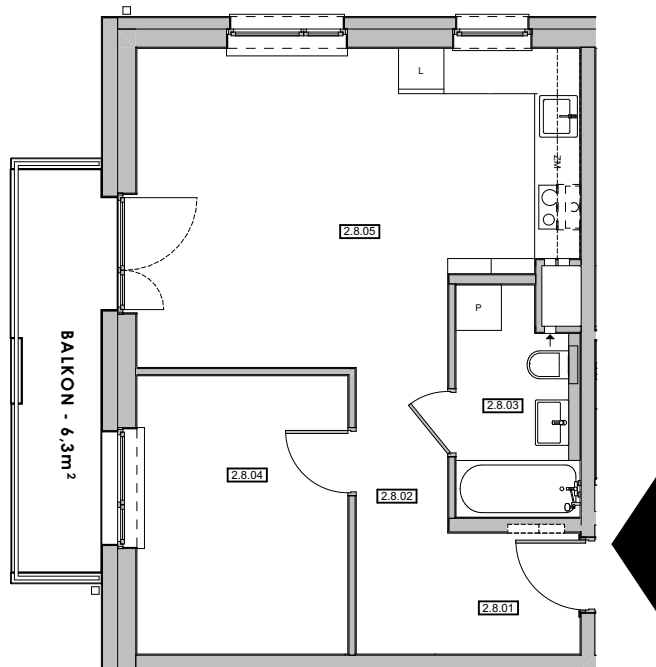


# ŁUKASZEWICZA 37

BUDYNEK MIESZKALNY WIELORODZINNY  
Z FUNKCJĄ USŁUGOWĄ W PARTERZE  
ORAZ PARKINGIEM PODZIEMNYM

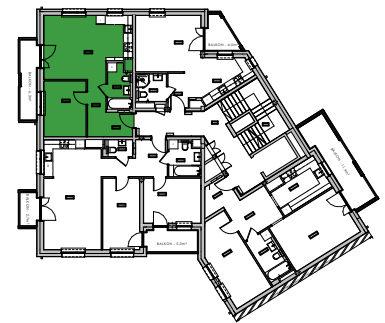


**MIESZKANIE nr 8**



ZESTAWIENIE POWIERZCHNI _ PIĘTRO +2		
Numer	Nazwa pomieszczenia	Pow. w m2
<i>Mieszkanie nr 8</i>		
2.8.01	PRZEDPOKÓJ	2,80
2.8.02	KORYTARZ	4,59
2.8.03	ŁAZIENKA	4,80
2.8.04	POKÓJ 1	10,27
2.8.05	POKÓJ DZIENNY Z ANEKSEM KUCH.	22,43
		<b>44,89 m<sup>2</sup></b>

piętro **2**



powyższe rysunki mają charakter poglądowy - podane powierzchnie lokali są orientacyjne, dokładny wymiar zostanie określony po dokonaniu inwentaryzacji budynku