

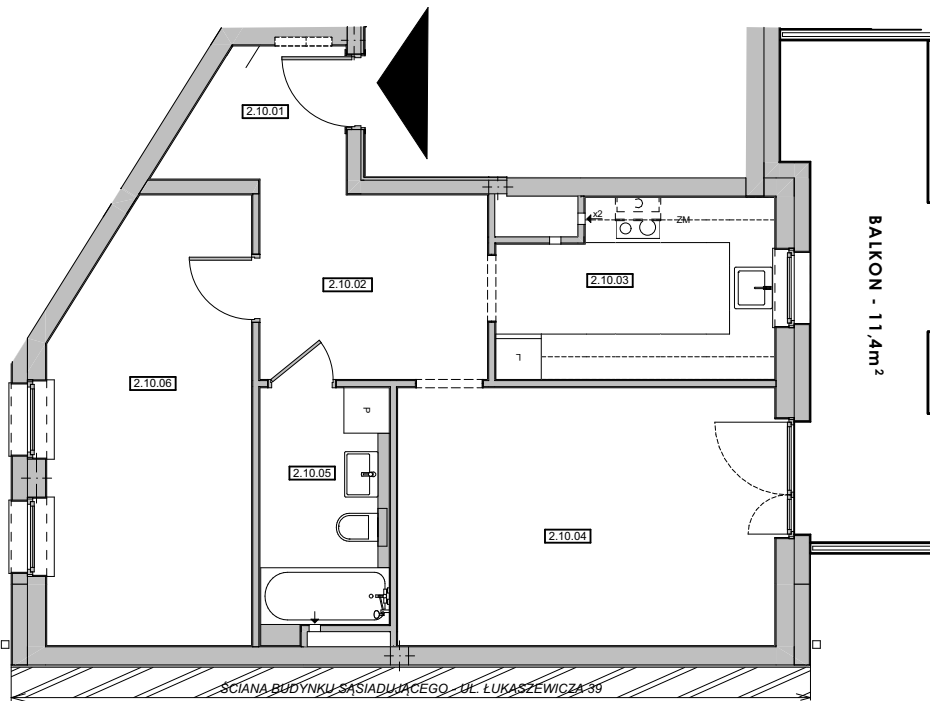


ŁUKASZEWICZA 37

BUDYNEK MIESZKALNY WIELORODZINNY
Z FUNKCJĄ USŁUGOWĄ W PARTERZE
ORAZ PARKINGIEM PODZIEMNYM

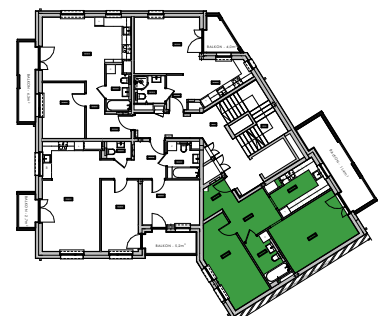


MIESZKANIE nr 10



ZESTAWIENIE POWIERZCHNI _ PIĘTRO +2		
Numer	Nazwa pomieszczenia	Pow. w m2
<i>Mieszkanie nr 10</i>		
2.10.01	PRZEDPOKÓJ	3,61
2.10.02	KORYTARZ	7,58
2.10.03	KUCHNIA	8,16
2.10.04	POKÓJ DZIENNY	17,02
2.10.05	ŁAZIENKA	5,50
2.10.06	POKÓJ 1	14,94
		56,81 m²

piętro **2**



powyższe rysunki mają charakter poglądowy - podane powierzchnie lokali są orientacyjne, dokładny wymiar zostanie określony po dokonaniu inwentaryzacji budynku