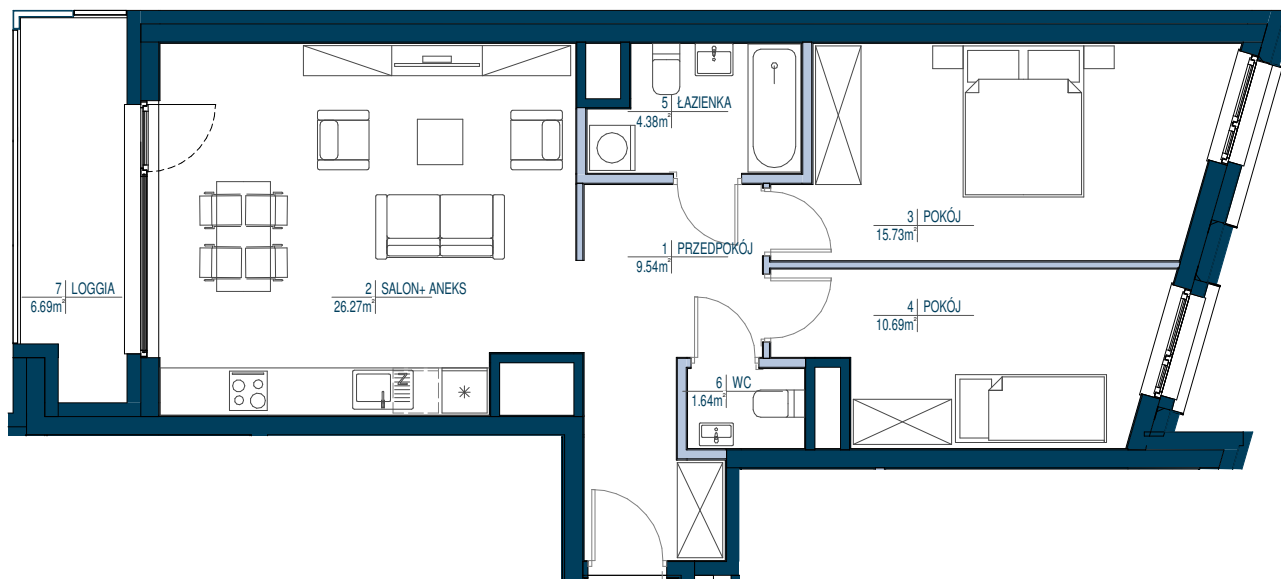


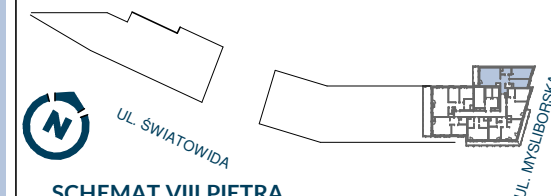
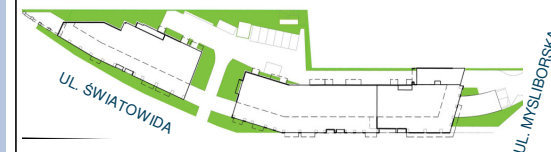
LOKAL nr 37

- ŚCIANY NIEROZBIERALNE
- ŚCIANY DZIAŁOWE Z MOŻLIWOŚCIĄ ROZBIÓRKI



- POWIERZCHNIE LICZONE WG NORMY PN-ISO 9836: 1997 ORAZ ROZPORZĄDZENIA MINISTRA TRANSPORTU, BUDOWNICTWA I GOSPODARKI MORSKIEJ Z DN 25,04,2012
- POWIERZCHNIE POMIESZCZEŃ MOGĄ ULEĆ ZMIANIE
- POWIERZCHNIE POMIESZCZEŃ UWZGLĘDNIAJĄ WYKOŃCZENIE TYNKIEM
- POWIERZCHNIE BALKONÓW, LOGGII, TARASÓW NIE SĄ WLICZONE DO POWIERZCHNI MIESZKALNEJ
- DO POWIERZCHNI UŻYTKOWEJ LOKALU WLICZA SIĘ POWIERZCHNIE ELEMENTÓW NADAJĄCYCH SIĘ DO DEMONTAŻU TAKICH JAK ŚCIANKI DZIAŁOWE

**KOMPANIA
DOMOWA**



SCHEMAT VIII PIĘTRA

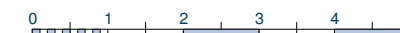
LOKAL nr 37 3 pokoje

POWIERZCHNIA UŻYTKOWA: **70.57** m²

PIĘTRO:	8/15
NR LOKALU:	37
WYSOKOŚĆ LOKALU:	2.66 m
ILOŚĆ POKOI:	3 pokoje

ZESTAWIENIE POWIERZCHNI: m²

1	PRZEDPOKÓJ	9.54 m ²
2	SALON+ ANEKS	26.27 m ²
3	POKÓJ	15.73 m ²
4	POKÓJ	10.69 m ²
5	ŁAZIENKA	4.38 m ²
6	WC	1.64 m ²
	POW. POD ŚCIANKAMI NADAJĄCYMI SIĘ DO DEMONTAŻU	2.32 m ²
7	LOGGIA	6.69 m ²



skala 1 : 100