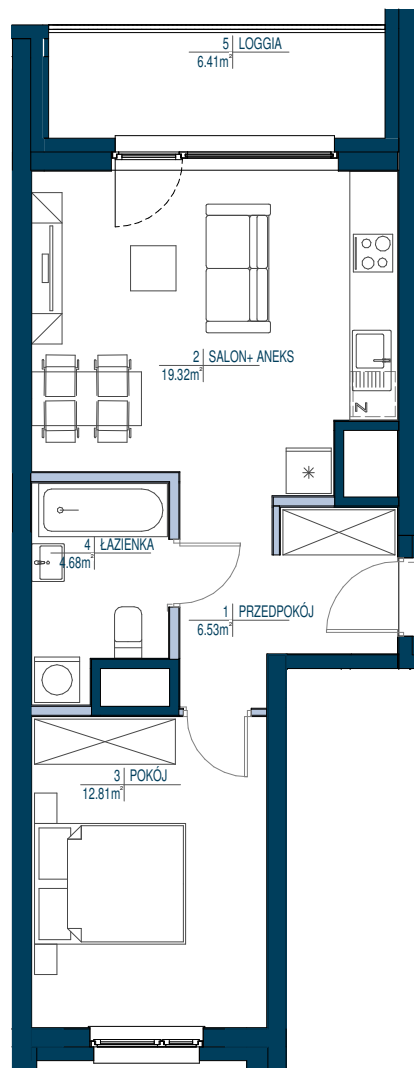


LOKAL nr 25

- ŚCIANY NIEROZBIERALNE
- ŚCIANY DZIAŁOWE Z MOŻLIWOŚCIĄ ROZBIÓRKI



- POWIERZCHNIE LICZONE WG NORMY PN-ISO 9836: 1997 ORAZ ROZPORZĄDZENIA MINISTRA TRANSPORTU, BUDOWNICTWA I GOSPODARKI MORSKIEJ Z DN 25,04,2012
- POWIERZCHNIE POMIESZCZEŃ MOGĄ ULEC ZMIANIE
- POWIERZCHNIE POMIESZCZEŃ UWZGLĘDNIJĄ WYKOŃCZENIE TYNKIEM
- POWIERZCHNIE BALKONÓW, LOGGII, TARASÓW NIE SĄ WLICZONE DO POWIERZCHNI MIESZKALNEJ
- DO POWIERZCHNI UŻYTKOWEJ LOKALU WLICZA SIĘ POWIERZCHNIE ELEMENTÓW NADAJĄCYCH SIĘ DO DEMONTAŻU TAKICH JAK ŚCIANKI DZIAŁOWE

**KOMPANIA
DOMOWA**



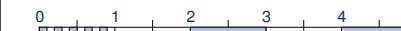
SCHEMAT V PIĘTRA

LOKAL nr 25 2 pokoje

POWIERZCHNIA UŻYTKOWA: **44.42 m²**

PIĘTRO: 5/15
 NR LOKALU: 25
 WYSOKOŚĆ LOKALU: 2.66 m
 ILOŚĆ POKOI: 2 pokoje

ZESTAWIENIE POWIERZCHNI:		m ²
1	PRZEDPOKÓJ	6.53 m ²
2	SALON+ ANEKS	19.32 m ²
3	POKÓJ	12.81 m ²
4	ŁAZIENKA	4.68 m ²
	POW. POD ŚCIANKAMI NADAJĄCYMI SIĘ DO DEMONTAŻU	1.08 m ²
5	LOGGIA	6.41 m ²



skala 1 : 100