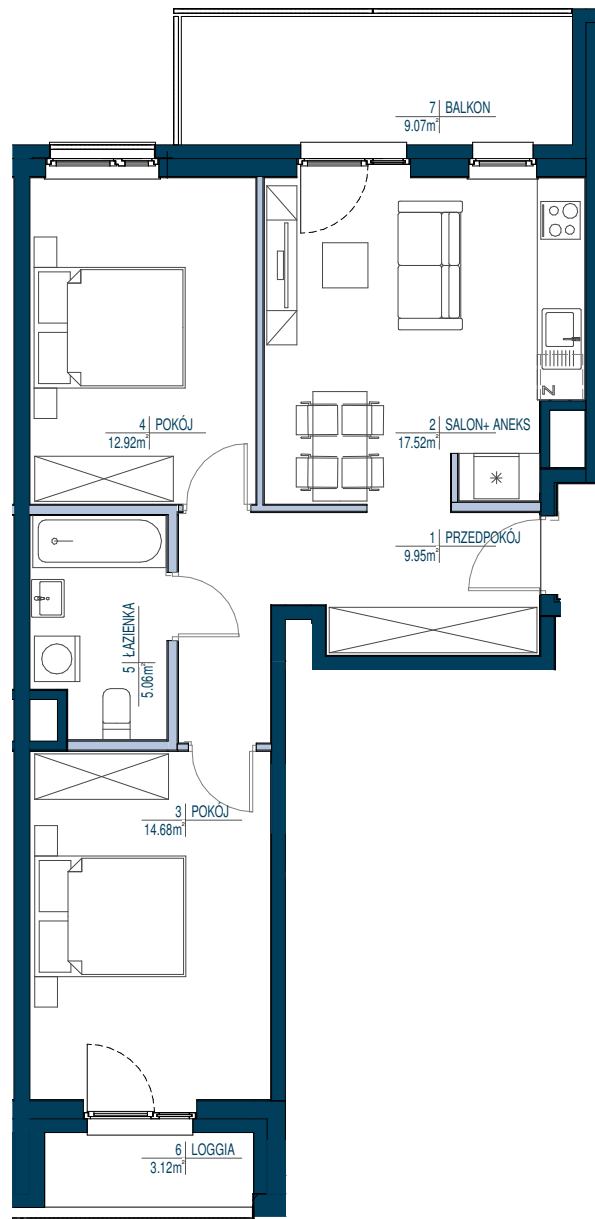


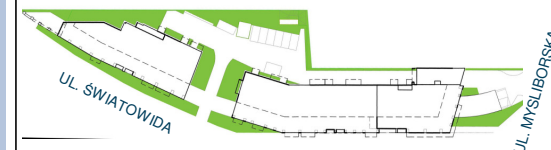
LOKAL nr 140

- ŚCIANY NIEROZBIERALNE
- ŚCIANY DZIAŁOWE Z MOŻLIWOŚCIĄ ROZBIÓRKI



- POWIERZCHNIE LICZONE WG NORMY PN-ISO 9836: 1997 ORAZ ROZPORZĄDZENIA MINISTRA TRANSPORTU, BUDOWNICTWA I GOSPODARKI MORSKIEJ Z DN 25,04,2012
- POWIERZCHNIE POMIESZCZEŃ MOGĄ ULEĆ ZMIANIE
- POWIERZCHNIE POMIESZCZEŃ UWZGLĘDNIAJĄ WYKOŃCZENIE TYNKIEM
- POWIERZCHNIE BALKONÓW, LOGGII, TARASÓW NIE SĄ WLICZONE DO POWIERZCHNI MIESZKALNEJ
- DO POWIERZCHNI UŻYTKOWEJ LOKALU WLICZA SIĘ POWIERZCHNIE ELEMENTÓW NADAJĄCYCH SIĘ DO DEMONTAŻU TAKICH JAK ŚCIANKI DZIAŁOWE

**KOMPANIA
DOMOWA**



SCHEMAT II PIĘTRA

LOKAL nr 140 3 pokoje

POWIERZCHNIA UŻYTKOWA: **62.22** m²

| | |
|------------------|----------|
| PIETRO: | 2/15 |
| NR LOKALU: | 140 |
| WYSOKOŚĆ LOKALU: | 2.61 m |
| IŁOŚĆ POKOJ: | 3 pokoje |

ZESTAWIENIE POWIERZCHNI: m²

| | | |
|---|--|----------------------|
| 1 | PRZEDPOKÓJ | 9.95 m ² |
| 2 | SALON+ ANEKS | 17.52 m ² |
| 3 | POKÓJ | 14.68 m ² |
| 4 | POKÓJ | 12.92 m ² |
| 5 | ŁAZIENKA | 5.06 m ² |
| | POW. POD ŚCIANKAMI NADAJĄCYMI SIĘ DO DEMONTAŻU | 2.09 m ² |
| 6 | LOGGIA | 3.12 m ² |
| 7 | BALKON | 9.07 m ² |



skala 1 : 100