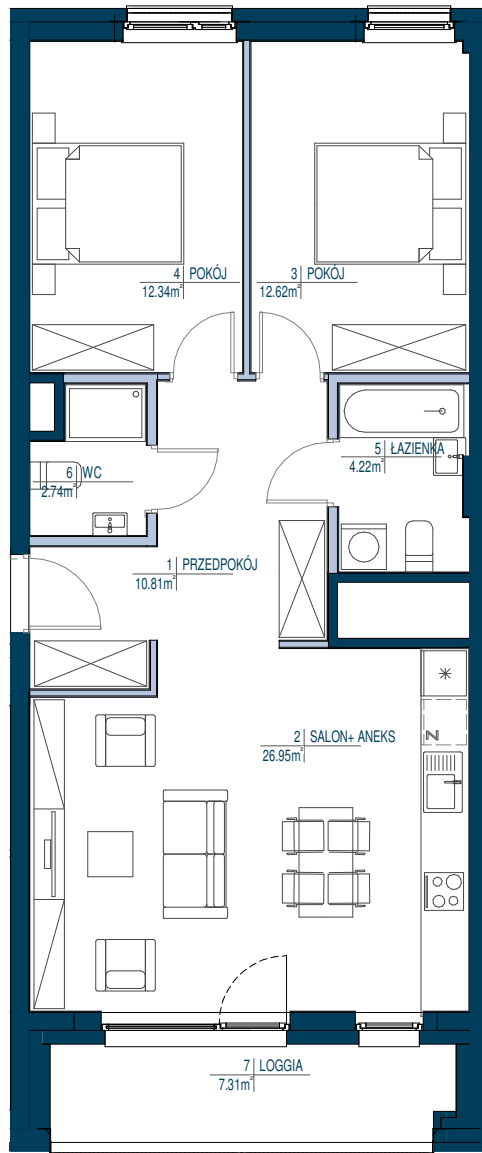


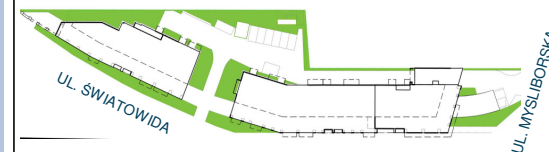
LOKAL nr 94

- ŚCIANY NIEROZBIERALNE
- ŚCIANY DZIAŁOWE Z MOŻLIWOŚCIĄ ROZBIÓRKI



- POWIERZCHNIE LICZONE WG NORMY PN-ISO 9836: 1997 ORAZ ROZPORZĄDZENIA MINISTRA TRANSPORTU, BUDOWNICTWA I GOSPODARKI MORSKIEJ Z DN 25.04.2012
- POWIERZCHNIE POMIESZCZEŃ MOGĄ ULEĆ ZMIANIE
- POWIERZCHNIE POMIESZCZEŃ UWZGLĘDNIJĄ WYKOŃCZENIE TYNKIEM
- POWIERZCHNIE BALKONÓW, LOGGII, TARASÓW NIE SĄ WLICZONE DO POWIERZCHNI MIESZKALNEJ
- DO POWIERZCHNI UŻYTKOWEJ LOKALU WLICZA SIĘ POWIERZCHNIE ELEMENTÓW NADAJĄCYCH SIĘ DO DEMONTAŻU TAKICH JAK ŚCIANKI DZIAŁOWE

**KOMPANIA
DOMOWA**



SCHEMAT VI PIĘTRA

LOKAL nr 94

3 pokoje

POWIERZCHNIA UŻYTKOWA: **72.13 m²**

PIETRO: 6/15

NR LOKALU: 94

WYSOKOŚĆ LOKALU: 2.66 m

IŁOŚĆ POKÓJ: 3 pokoje

ZESTAWIENIE POWIERZCHNI: m²

1 PRZEDPOKÓJ 10.81 m²

2 SALON+ ANEKS 26.95 m²

3 POKÓJ 12.62 m²

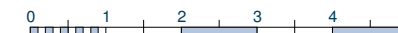
4 POKÓJ 12.34 m²

5 ŁAZIENKA 4.22 m²

6 WC 2.74 m²

POW. POD ŚCIANKAMI NADAJĄCYMI SIĘ DO DEMONTAŻU 2.45 m²

7 LOGGIA 7.31 m²



skala 1 : 100