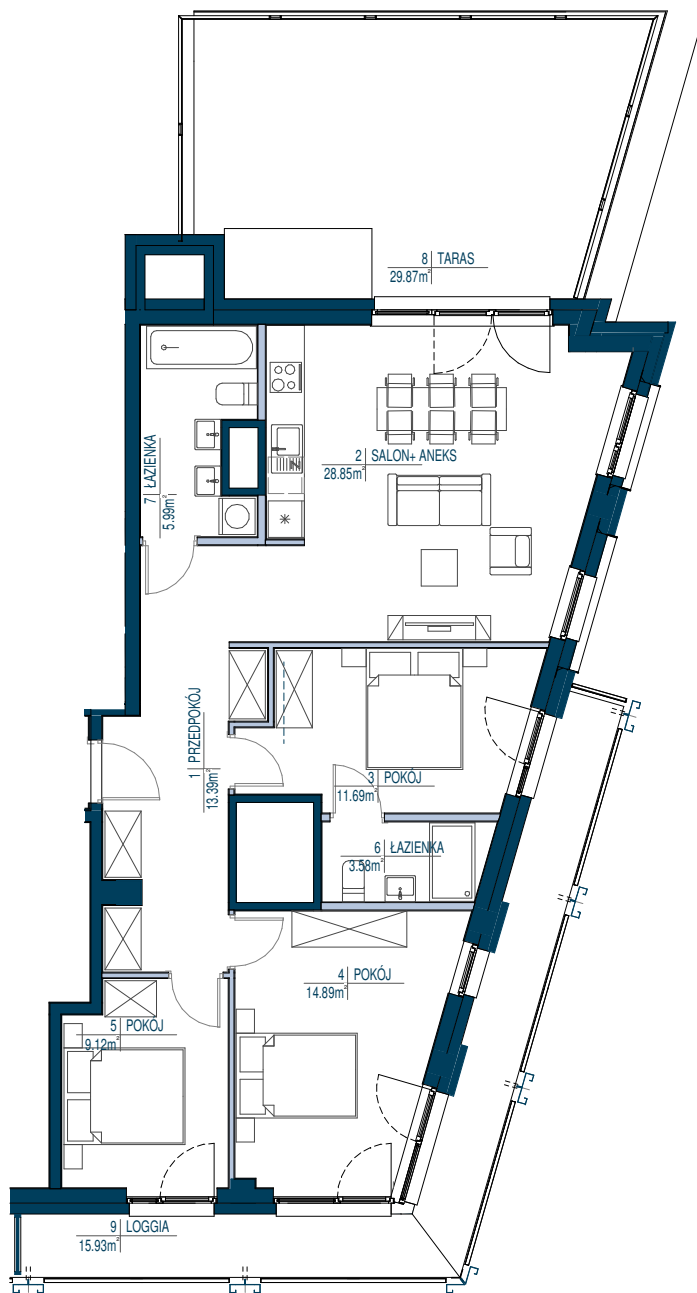


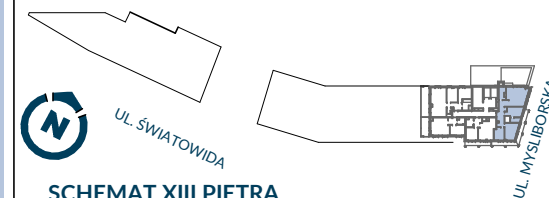
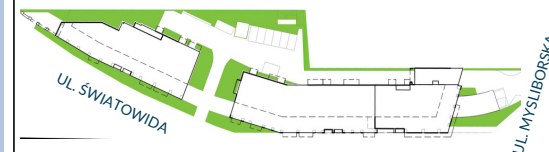
LOKAL nr 67

- ŚCIANY NIEROZBIERALNE
- ŚCIANY DZIAŁOWE Z MOŻLIWOŚCIĄ ROZBIÓRKI



- POWIERZCHNIE LICZONE WG NORMY PN-ISO 9836: 1997 ORAZ ROZPORZĄDZENIA MINISTRA TRANSPORTU, BUDOWNICTWA I GOSPODARKI MORSKIEJ Z DN 25.04.2012
- POWIERZCHNIE POMIESZCZEŃ MOGĄ ULEC ZMIANIE
- POWIERZCHNIE POMIESZCZEŃ UWZGLĘDNIAJĄ WYKOŃCZENIE TYNKIEM
- POWIERZCHNIE BALKONÓW, LOGGII, TARASÓW NIE SĄ WLICZONE DO POWIERZCHNI MIESZKALNEJ
- DO POWIERZCHNI UŻYTKOWEJ LOKALU WLICZA SIĘ POWIERZCHNIE ELEMENTÓW NADAJĄCYCH SIĘ DO DEMONTAŻU TAKICH JAK ŚCIANKI DZIAŁOWE

**KOMPANIA
DOMOWA**



SCHEMAT XIII PIĘTRA

LOKAL nr 67

4 pokoje

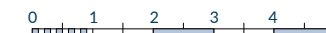
POWIERZCHNIA UŻYTKOWA: **90.68** m²

PIĘTRO:	13/15
NR LOKALU:	67
WYSOKOŚĆ LOKALU:	2.69 m
IŁOŚĆ POKÓJ:	4 pokoje

ZESTAWIENIE POWIERZCHNI:	m ²
1 PRZEDPOKÓJ	13.39 m ²
2 SALON+ ANEKS	28.85 m ²
3 POKÓJ	11.69 m ²
4 POKÓJ	14.89 m ²
5 POKÓJ	9.12 m ²
6 ŁAZIENKA	3.58 m ²
7 ŁAZIENKA	5.99 m ²
POW. POD ŚCIANKAMI NADAJĄCYMI SIĘ DO DEMONTAŻU	3.17 m ²

8 TARAS 29.87 m²

9 LOGGIA 15.93 m²



skala 1 : 125