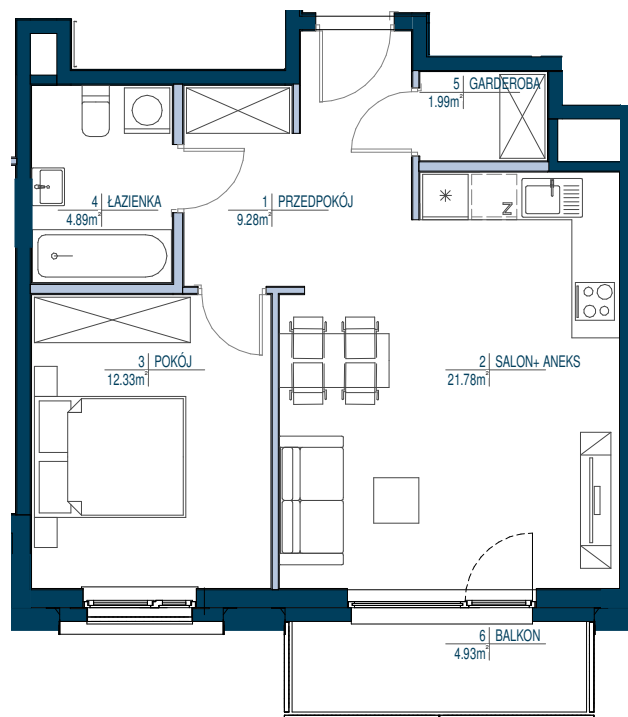


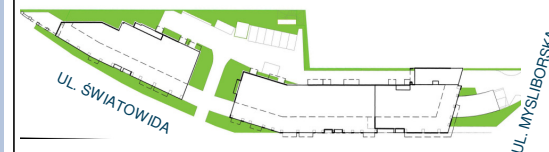
# LOKAL nr 135

- ŚCIANY NIEROZBIERALNE
- ŚCIANY DZIAŁOWE Z MOŻLIWOŚCIĄ ROZBIÓRKI



- POWIERZCHNIE LICZONE WG NORMY PN-ISO 9836: 1997 ORAZ ROZPORZĄDZENIA MINISTRA TRANSPORTU, BUDOWNICTWA I GOSPODARKI MORSKIEJ Z DN 25.04.2012
- POWIERZCHNIE POMIESZCZEŃ MOGĄ ULEĆ ZMIANIE
- POWIERZCHNIE POMIESZCZEŃ UWZGLĘDNIAJĄ WYKOŃCZENIE TYNKIEM
- POWIERZCHNIE BALKONÓW, LOGGII, TARASÓW NIE SĄ WLICZONE DO POWIERZCHNI MIESZKALNEJ
- DO POWIERZCHNI UŻYTKOWEJ LOKALU WLICZA SIĘ POWIERZCHNIE ELEMENTÓW NADAJĄCYCH SIĘ DO DEMONTAŻU TAKICH JAK ŚCIANKI DZIAŁOWE

KOMPANIA  
DOMOWA



SCHEMAT I PIĘTRA

**LOKAL nr 135** 2 pokoje

POWIERZCHNIA UŻYTKOWA: **52.11** m<sup>2</sup>

PIETRO: 1/15

NR LOKALU: 135

WYSOKOŚĆ LOKALU: 2.61 m

IŁOŚĆ POKOJÓW: 2 pokoje

ZESTAWIENIE POWIERZCHNI: m<sup>2</sup>

1 PRZEDPOKÓJ 9.28 m<sup>2</sup>

2 SALON+ ANEKS 21.78 m<sup>2</sup>

3 POKÓJ 12.33 m<sup>2</sup>

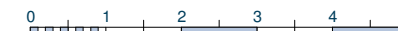
4 ŁAZIENKA 4.89 m<sup>2</sup>

5 GARDEROBA 1.99 m<sup>2</sup>

POW. POD ŚCIANKAMI NADAJĄCYMI SIĘ DO DEMONTAŻU 1.84 m<sup>2</sup>

6 BALKON 4.93 m<sup>2</sup>

6 BALKON 4.93 m<sup>2</sup>



skala 1 : 100