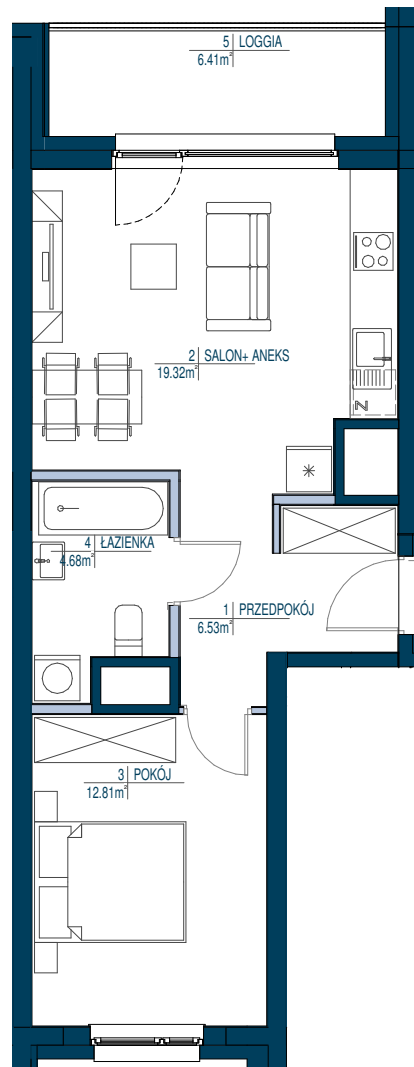


# LOKAL nr 20

- ŚCIANY NIEROZBIERALNE
- ŚCIANY DZIAŁOWE Z MOŻLIWOŚCIĄ ROZBIÓRKI



- POWIERZCHNIE LICZONE WG NORMY PN-ISO 9836: 1997 ORAZ ROZPORZĄDZENIA MINISTRA TRANSPORTU, BUDOWNICTWA I GOSPODARKI MORSKIEJ Z DN 25,04,2012
- POWIERZCHNIE POMIESZCZEŃ MOGĄ ULEĆ ZMIANIE
- POWIERZCHNIE POMIESZCZEŃ UWZGLĘDNIJĄ WYKOŃCZENIE TYNKIEM
- POWIERZCHNIE BALKONÓW, LOGGII, TARASÓW NIE SĄ WLICZONE DO POWIERZCHNI MIESZKALNEJ
- DO POWIERZCHNI UŻYTKOWEJ LOKALU WLICZA SIĘ POWIERZCHNIE ELEMENTÓW NADAJĄCYCH SIĘ DO DEMONTAŻU TAKICH JAK ŚCIANKI DZIAŁOWE

**KOMPANIA  
DOMOWA**



SCHEMAT IV PIĘTRA

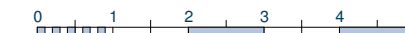
**LOKAL nr 20**      2 pokoje

POWIERZCHNIA UŻYTKOWA: **44.42 m<sup>2</sup>**

PIĘTRO:	4/15
NR LOKALU:	20
WYSOKOŚĆ LOKALU:	2.66 m
IŁOŚĆ POKOI:	2 pokoje

ZESTAWIENIE POWIERZCHNI:      m<sup>2</sup>

1	PRZEDPOKÓJ	6.53 m <sup>2</sup>
2	SALON+ ANEKS	19.32 m <sup>2</sup>
3	POKÓJ	12.81 m <sup>2</sup>
4	ŁAZIENKA	4.68 m <sup>2</sup>
	POW. POD ŚCIANKAMI NADAJĄCYMI SIĘ DO DEMONTAŻU	1.08 m <sup>2</sup>
5	LOGGIA	6.41 m <sup>2</sup>



skala 1 : 100