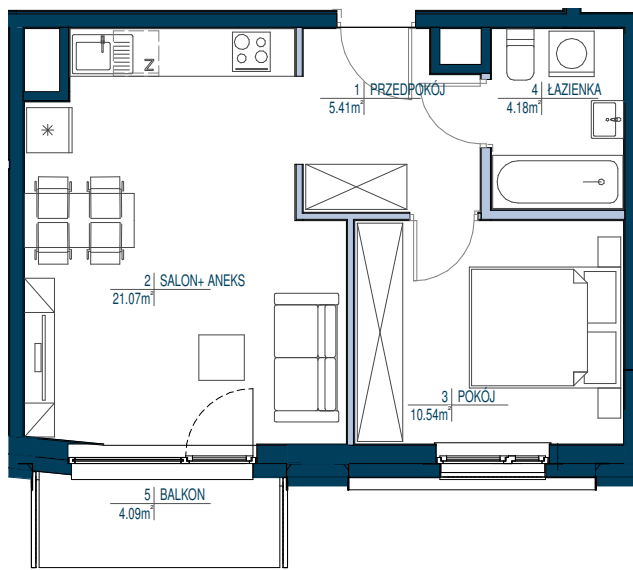


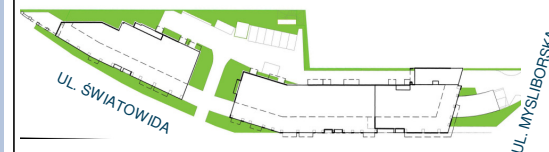
LOKAL nr 164

- ŚCIANY NIEROZBIERALNE
- ŚCIANY DZIAŁOWE Z MOŻLIWOŚCIĄ ROZBIÓRKI



- POWIERZCHNIE LICZONE WG NORMY PN-ISO 9836: 1997 ORAZ ROZPORZĄDZENIA MINISTRA TRANSPORTU, BUDOWNICTWA I GOSPODARKI MORSKIEJ Z DN 25,04,2012
- POWIERZCHNIE POMIESZCZEŃ MOGĄ ULEĆ ZMIANIE
- POWIERZCHNIE POMIESZCZEŃ UWZGLĘDNIJĄ WYKOŃCZENIE TYNKIEM
- POWIERZCHNIE BALKONÓW, LOGGII, TARASÓW NIE SĄ WLICZONE DO POWIERZCHNI MIESZKALNEJ
- DO POWIERZCHNI UŻYTKOWEJ LOKALU WLICZA SIĘ POWIERZCHNIE ELEMENTÓW NADAJĄCYCH SIĘ DO DEMONTAŻU TAKICH JAK ŚCIANKI DZIAŁOWE

**KOMPANIA
DOMOWA**



SCHEMAT III PIĘTRA

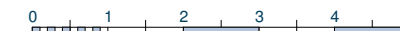
LOKAL nr 164 2 pokoje

POWIERZCHNIA UŻYTKOWA: **42.49** m²

PIETRO:	3/15
NR LOKALU:	164
WYSOKOŚĆ LOKALU:	2.63 m
IŁOŚĆ POKOJ:	2 pokoje

ZESTAWIENIE POWIERZCHNI: m²

1	PRZEDPOKÓJ	5.41 m ²
2	SALON+ ANEKS	21.07 m ²
3	POKÓJ	10.54 m ²
4	ŁAZIENKA	4.18 m ²
	POW. POD ŚCIANKAMI NADAJĄCYMI SIĘ DO DEMONTAŻU	1.29 m ²
5	BALKON	4.09 m ²



skala 1 : 100