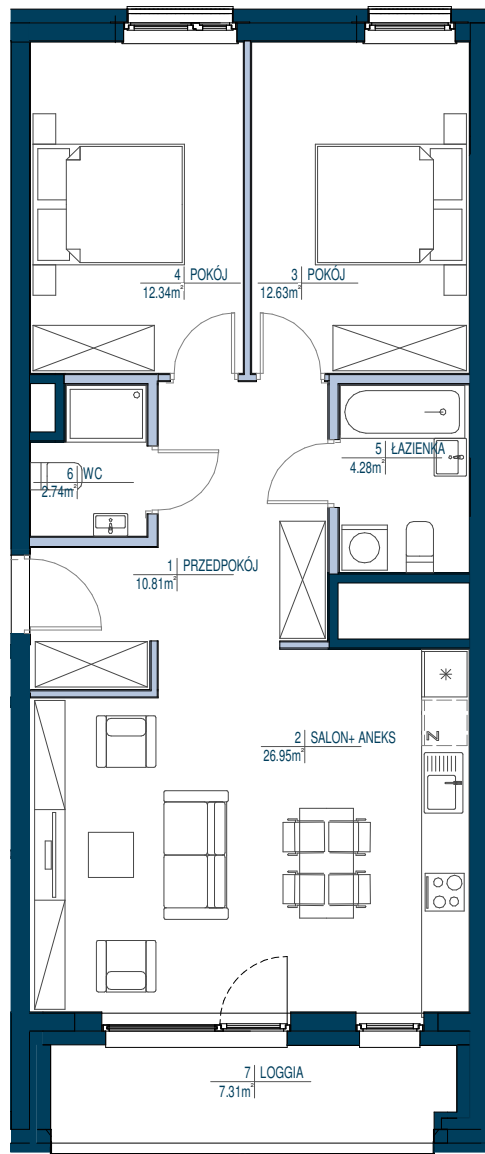
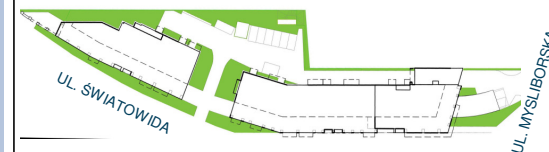


LOKAL nr 82

- ŚCIANY NIEROZBIERALNE
- ŚCIANY DZIAŁOWE Z MOŻLIWOŚCIĄ ROZBIÓRKI



**KOMPANIA
DOMOWA**



SCHEMAT II PIĘTRA

LOKAL nr 82 3 pokoje

POWIERZCHNIA UŻYTKOWA: **72.20** m²

PIETRO: 2/15

NR LOKALU: 82

WYSOKOŚĆ LOKALU: 2.66 m

IŁOŚĆ POKOI: 3 pokoje

ZESTAWIENIE POWIERZCHNI: m²

1 PRZEDPOKÓJ 10.81 m²

2 SALON+ ANEKS 26.95 m²

3 POKÓJ 12.63 m²

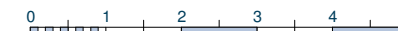
4 POKÓJ 12.34 m²

5 ŁAZIENKA 4.28 m²

6 WC 2.74 m²

POW. POD SCIANKAMI
NADAJĄCYMI SIĘ DO
DEMONTAŻU 2.45 m²

7 LOGGIA 7.31 m²



skala 1 : 100

- POWIERZCHNIE LICZONE WG NORMY PN-ISO 9836: 1997 ORAZ ROZPORZĄDZENIA MINISTRA TRANSPORTU, BUDOWNICTWA I GOSPODARKI MORSKIEJ Z DN 25.04.2012
- POWIERZCHNIE POMIESZCZEŃ MOGĄ ULEĆ ZMIANIE
- POWIERZCHNIE POMIESZCZEŃ UWZGLĘDNIAJĄ WYKOŃCZENIE TYNKIEM
- POWIERZCHNIE BALKONÓW, LOGGII, TARASÓW NIE SĄ WLICZONE DO POWIERZCHNI MIESZKALNEJ
- DO POWIERZCHNI UŻYTKOWEJ LOKALU WLICZA SIĘ POWIERZCHNIE ELEMENTÓW NADAJĄCYCH SIĘ DO DEMONTAŻU TAKICH JAK ŚCIANKI DZIAŁOWE