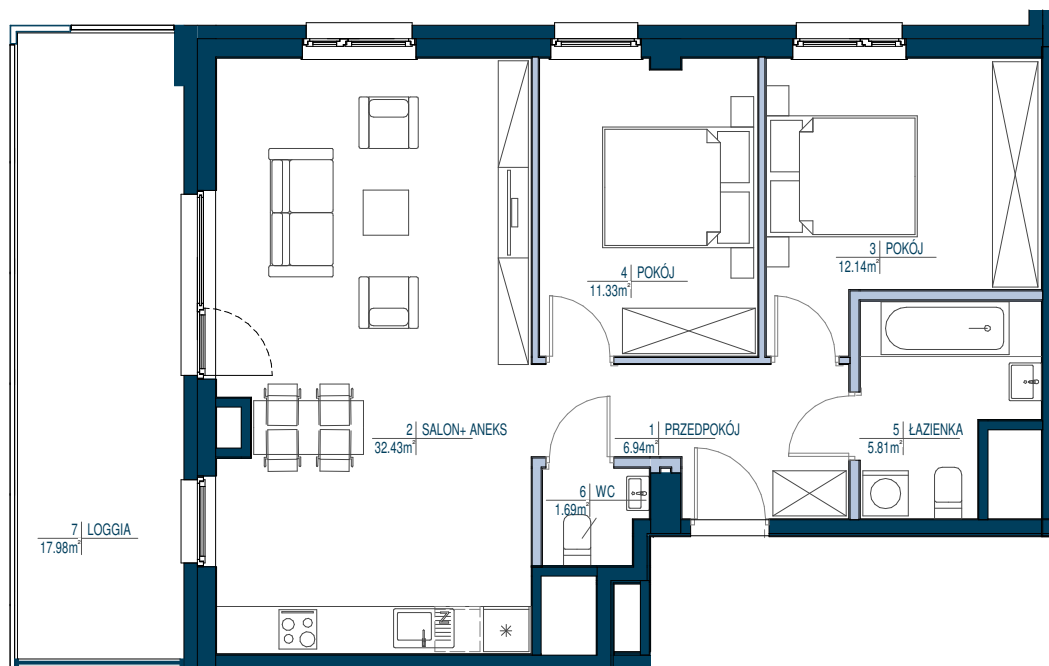


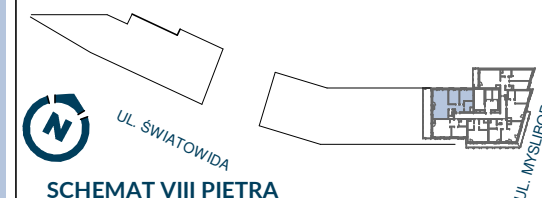
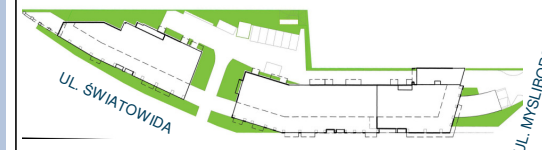
LOKAL nr 42

- ŚCIANY NIEROZBIERALNE
- ŚCIANY DZIAŁOWE Z MOŻLIWOŚCIĄ ROZBIÓRKI



- POWIERZCHNIE LICZONE WG NORMY PN-ISO 9836: 1997 ORAZ ROZPORZĄDZENIA MINISTRA TRANSPORTU, BUDOWNICTWA I GOSPODARKI MORSKIEJ Z DN 25,04,2012
- POWIERZCHNIE POMIESZCZEŃ MOGĄ ULEC ZMIANIE
- POWIERZCHNIE POMIESZCZEŃ UWZGLĘDNIAJĄ WYKOŃCZENIE TYNKIEM
- POWIERZCHNIE BALKONÓW, LOGGII, TARASÓW NIE SĄ WLICZONE DO POWIERZCHNI MIESZKALNEJ
- DO POWIERZCHNI UŻYTKOWEJ LOKALU WLICZA SIĘ POWIERZCHNIE ELEMENTÓW NADAJĄCYCH SIĘ DO DEMONTAŻU TAKICH JAK ŚCIANKI DZIAŁOWE

**KOMPANIA
DOMOWA**



LOKAL nr 42

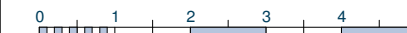
3 pokoje

POWIERZCHNIA UŻYTKOWA: **73.00 m²**

PIETRO:	8/15
NR LOKALU:	42
WYSOKOŚĆ LOKALU:	2.66 m
IŁOŚĆ POKOI:	3 pokoje

ZESTAWIENIE POWIERZCHNI: m²

1	PRZEDPOKÓJ	6.94 m ²
2	SALON+ ANEKS	32.43 m ²
3	POKÓJ	12.14 m ²
4	POKÓJ	11.33 m ²
5	ŁAZIENKA	5.81 m ²
6	WC	1.69 m ²
	POW. POD ŚCIANKAMI NADAJĄCYMI SIĘ DO DEMONTAŻU	2.66 m ²
7	LOGGIA	17.98 m ²



skala 1 : 100