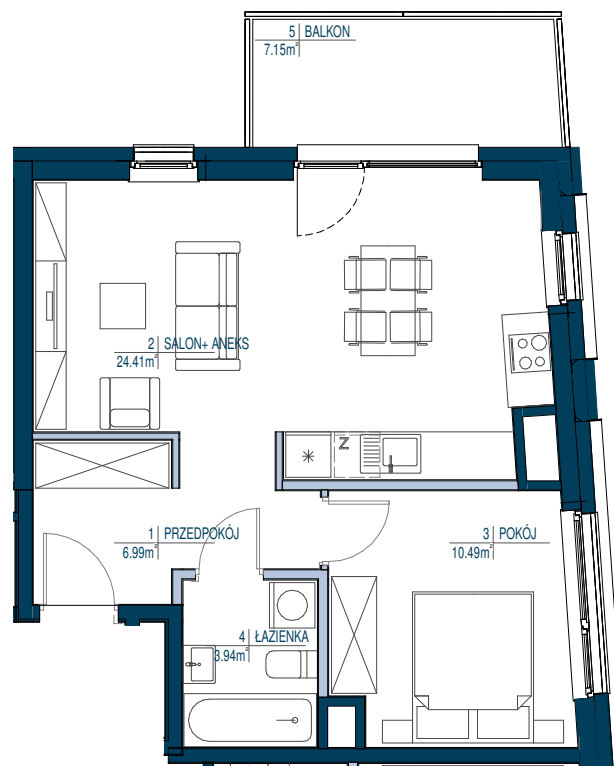


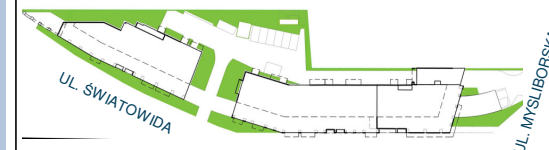
# LOKAL nr 153

- ŚCIANY NIEROZBIERALNE
- ŚCIANY DZIAŁOWE Z MOŻLIWOŚCIĄ ROZBIÓRKI



- POWIERZCHNIE LICZONE WG NORMY PN-ISO 9836: 1997 ORAZ ROZPORZĄDZENIA MINISTRA TRANSPORTU, BUDOWNICTWA I GOSPODARKI MORSKIEJ Z DN 25,04,2012
- POWIERZCHNIE POMIESZCZEŃ MOGĄ ULEĆ ZMIANIE
- POWIERZCHNIE POMIESZCZEŃ UWZGLĘDNIJĄ WYKOŃCZENIE TYNKIEM
- POWIERZCHNIE BALKONÓW, LOGGII, TARASÓW NIE SĄ WLICZONE DO POWIERZCHNI MIESZKALNEJ
- DO POWIERZCHNI UŻYTKOWEJ LOKALU WLICZA SIĘ POWIERZCHNIE ELEMENTÓW NADAJĄCYCH SIĘ DO DEMONTAŻU TAKICH JAK ŚCIANKI DZIAŁOWE

**KOMPANIA  
DOMOWA**



SCHEMAT VI PIĘTRA

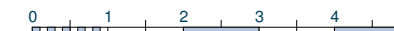
**LOKAL nr 153**      2 pokoje

POWIERZCHNIA UŻYTKOWA: **47.37** m<sup>2</sup>

PIETRO:	6/15
NR LOKALU:	153
WYSOKOŚĆ LOKALU:	2.63 m
IŁOŚĆ POKOI:	2 pokoje

ZESTAWIENIE POWIERZCHNI: m<sup>2</sup>

1	PRZEDPOKÓJ	6.99 m <sup>2</sup>
2	SALON+ ANEKS	24.41 m <sup>2</sup>
3	POKÓJ	10.49 m <sup>2</sup>
4	ŁAZIENKA	3.94 m <sup>2</sup>
	POW. POD ŚCIANKAMI NADAJĄCYMI SIĘ DO DEMONTAŻU	1.54 m <sup>2</sup>
5	BALKON	7.15 m <sup>2</sup>



skala 1 : 100