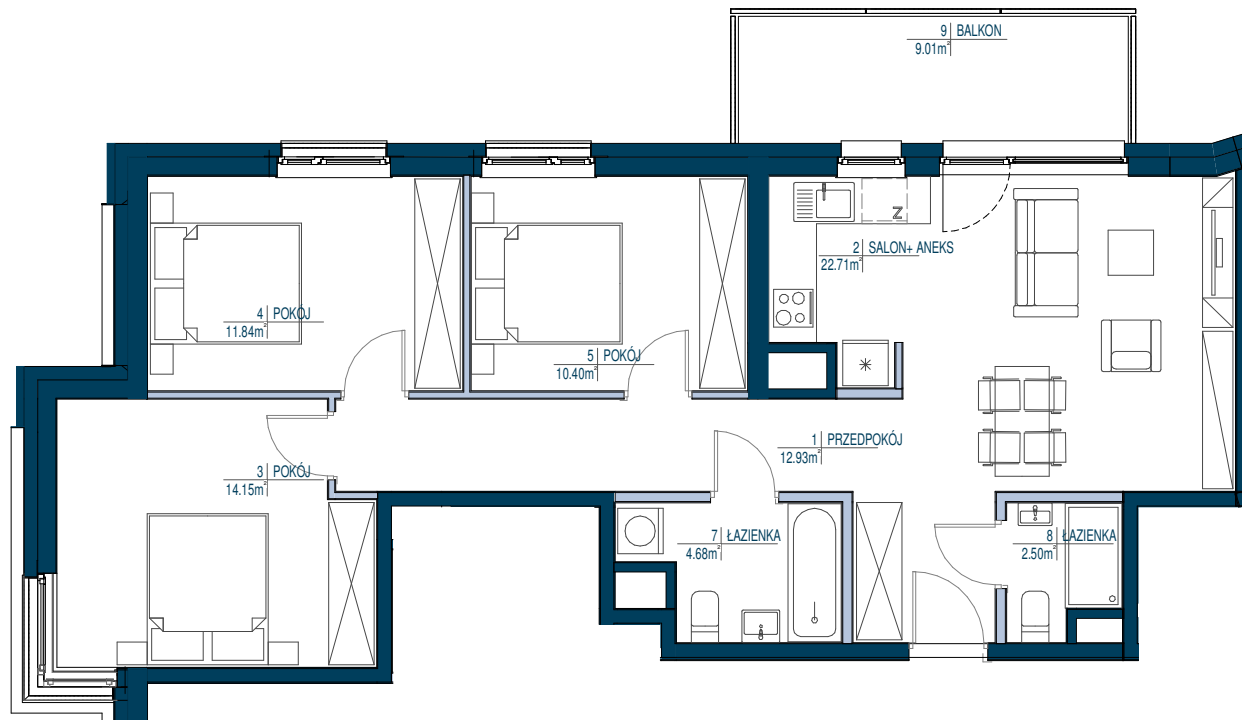


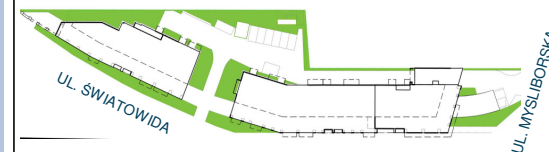
LOKAL nr 132

- ŚCIANY NIEROZBIERALNE
- ŚCIANY DZIAŁOWE Z MOŻLIWOŚCIĄ ROZBIÓRKI



- POWIERZCHNIE LICZONE WG NORMY PN-ISO 9836: 1997 ORAZ ROZPORZĄDZENIA MINISTRA TRANSPORTU, BUDOWNICTWA I GOSPODARKI MORSKIEJ Z DN 25,04,2012
- POWIERZCHNIE POMIESZCZEŃ MOGĄ ULEĆ ZMIANIE
- POWIERZCHNIE POMIESZCZEŃ UWZGLĘDNIJĄ WYKOŃCZENIE TYNKIEM
- POWIERZCHNIE BALKONÓW, LOGGII, TARASÓW NIE SĄ WLICZONE DO POWIERZCHNI MIESZKALNEJ
- DO POWIERZCHNI UŻYTKOWEJ LOKALU WLICZA SIĘ POWIERZCHNIE ELEMENTÓW NADAJĄCYCH SIĘ DO DEMONTAŻU TAKICH JAK ŚCIANKI DZIAŁOWE

**KOMPANIA
DOMOWA**



SCHEMAT VI PIĘTRA

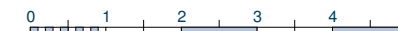
LOKAL nr 132 4 pokoje

POWIERZCHNIA UŻYTKOWA: **82.08** m²

PIETRO:	6/15
NR LOKALU:	132
WYSOKOŚĆ LOKALU:	2.66 m
IŁOŚĆ POKÓJ:	4 pokoje

ZESTAWIENIE POWIERZCHNI: m²

1	PRZEDPOKÓJ	12.93 m ²
2	SALON+ ANEKS	22.71 m ²
3	POKÓJ	14.15 m ²
4	POKÓJ	11.84 m ²
5	POKÓJ	10.40 m ²
7	ŁAZIENKA	4.68 m ²
8	ŁAZIENKA	2.50 m ²
	POW. POD ŚCIANKAMI NADAJĄCYMI SIĘ DO DEMONTAŻU	2.87 m ²
9	BALKON	9.01 m ²



skala 1 : 100