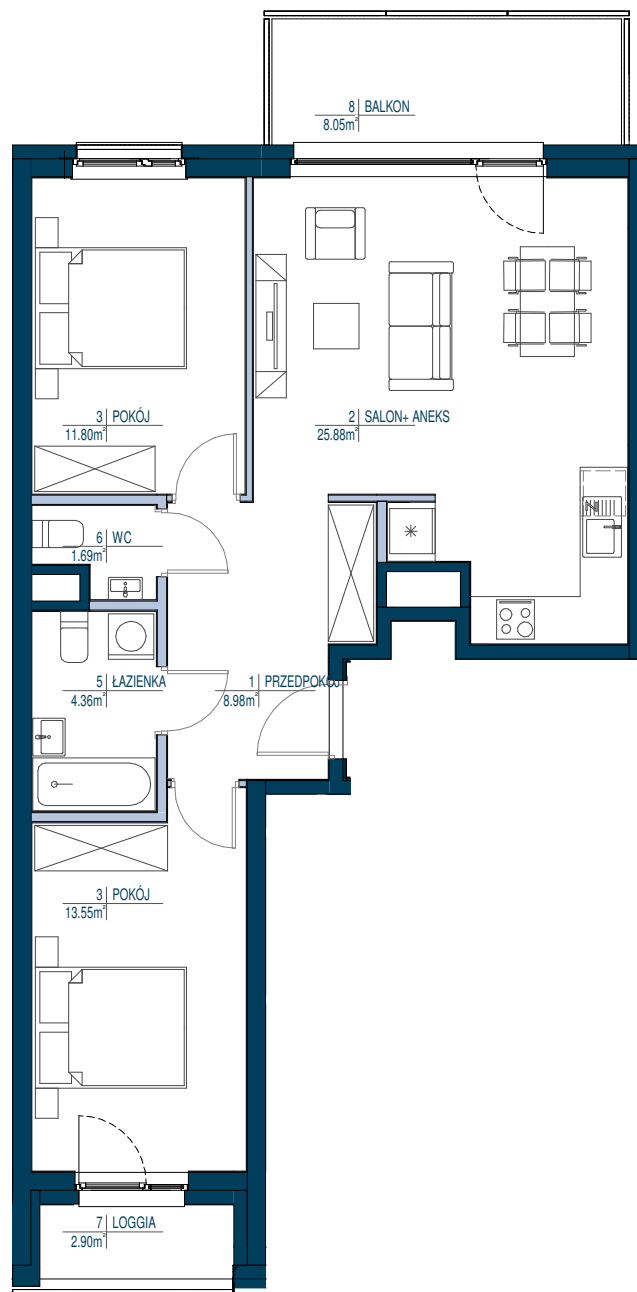
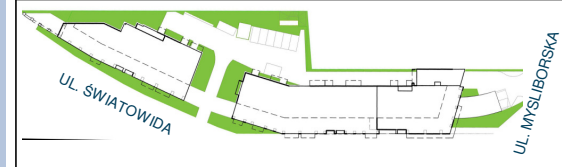


LOKAL nr 84

- ŚCIANY NIEROZBIERALNE
- ŚCIANY DZIAŁOWE Z MOŻLIWOŚCIĄ ROZBIÓRKI



KOMPANIA DOMOWA



SCHEMAT II PIĘTRA

LOKAL nr 84 3 pokoje

POWIERZCHNIA UŻYTKOWA: **68.51** m²

PIETRO:	2/15
NR LOKALU:	84
WYSOKOŚĆ LOKALU:	2.63 m
IŁOŚĆ POKOI:	3 pokoje

ZESTAWIENIE POWIERZCHNI:		m ²
1	PRZEDPOKÓJ	8.98 m ²
2	SALON+ ANEKS	25.88 m ²
3	POKÓJ	13.55 m ²
3	POKÓJ	11.80 m ²
5	ŁAZIENKA	4.36 m ²
6	WC	1.69 m ²
	POW. POD SCIANKAMI NADAJĄCYMI SIĘ DO DEMONTAŻU	2.25 m ²
7	LOGGIA	2.90 m ²
8	BALKON	8.05 m ²



skala 1 : 100

- POWIERZCHNIE LICZONE WG NORMY PN-ISO 9836: 1997 ORAZ ROZPORZĄDZENIA MINISTRA TRANSPORTU, BUDOWNICTWA I GOSPODARKI MORSKIEJ Z DN 25,04,2012
 - POWIERZCHNIE POMIESZCZEŃ MOGĄ ULEĆ ZMIANIE
 - POWIERZCHNIE POMIESZCZEŃ UWZGLĘDNIJĄ WYKOŃCZENIE TYNKIEM
 - POWIERZCHNIE BALKONÓW, LOGGII, TARASÓW NIE SĄ WLICZONE DO POWIERZCHNI MIESZKALNEJ
 - DO POWIERZCHNI UŻYTKOWEJ LOKALU WLICZA SIĘ POWIERZCHNIE ELEMENTÓW NADAJĄCYCH SIĘ DO DEMONTAŻU TAKICH JAK ŚCIANKI DZIAŁOWE